

## Centre de recherche du Centre hospitalier de l'Université de Montréal

Le Centre de recherche du Centre hospitalier de l'Université de Montréal (CRCHUM) est le plus grand centre de recherche en sciences biomédicales et soins de santé de l'Université de Montréal, et parmi les plus imposants au Canada.

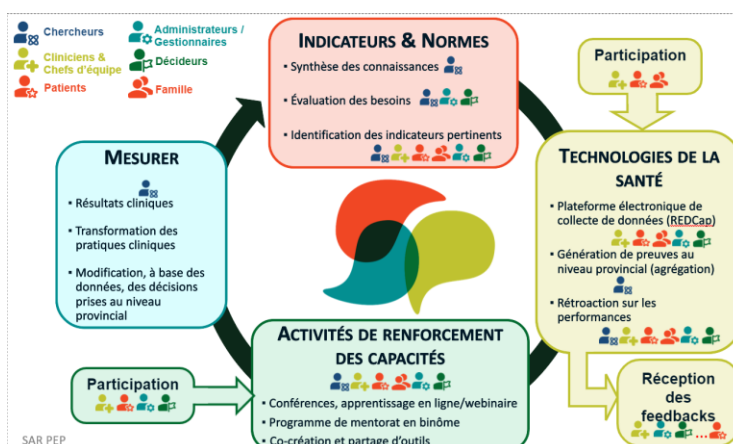
Situé à la station de métro Champs de Mars, le CRCHUM constitue un milieu de travail dynamique et innovateur dans un quartier vibrant à la jonction de Ville-Marie et du Vieux Montréal. En plus de travailler dans des installations ultramodernes à la fine pointe de la technologie, vous participerez à une vie scientifique animée et bénéficierez d'une foule d'avantages: milieu de travail diversifié et inclusif, horaires flexibles, politique de télétravail, programme récompenses, programmes d'aide, régime de retraite du gouvernement et des organismes publics, politique généreuse de congés. Notre centre de recherche favorise la stabilité d'emploi et soutient le développement et le perfectionnement professionnel pour des défis à la hauteur de vos aspirations.



## Le projet SAR PEP

3% des québécois présenteront un trouble psychotique, qui émerge habituellement entre 15-35 ans. Ce trouble peut entraîner des conséquences importantes sur la santé, la qualité de vie, l'intégration sociale et le fonctionnement scolaire et professionnel. Une intervention spécialisée et intensive instaurée rapidement, lors du premier épisode psychotique (PEP), améliore les chances de rétablissement. Ainsi des programmes spécialisés PIPEP sont déployés à large échelle au Québec et ailleurs dans le monde; toutefois la qualité de l'implantation demeure hétérogène ce qui met en péril son efficacité. Les Systèmes apprenants utilisent la technologie pour monitorer en temps réel les pratiques et soutenir leur amélioration continue. Ils peuvent contribuer à relever le défi d'une implantation fidèle de modèle de soins complexes interdisciplinaires démontrés efficaces en :

- Compilant en temps réel des données sur les services (pour aider à comprendre si les programmes optimisent leurs énergies sur les facteurs principaux qui peuvent améliorer les services)
- Offrant un feedback en temps réel des indicateurs recueillis (en comparant les programmes à eux-même dans le temps et à la moyenne Québécoise en temps réel)
- Permettant d'identifier et d'offrir de la formation continue adaptée aux besoins de chaque équipe identifiée à l'aide du SAR PEP
- Puis mesurant l'impact de cette formation continue et du feedback reçu par le SAR (en continuant à mesurer les indicateurs après la formation)



Le présent projet a pour objectif d'améliorer la qualité des soins pour les personnes atteintes d'un PEP, en documentant la faisabilité d'implanter d'un système apprenant rapide (SAR) dans plusieurs programmes d'intervention pour PEP (PIPEP) du Québec et son acceptabilité. La conception, la mise en œuvre et l'évaluation de ce SARPEP, a impliqué à toutes les étapes, tous les acteurs-clés (cliniciens, utilisateurs de services et leurs proches, chercheurs, décideurs, MSSS, et l'Association québécoise des programmes de premier épisode (AQPPEP)). Le projet vise aussi à évaluer l'impact du SARPEP sur la trajectoire de soin et la satisfaction des utilisateurs quant aux services reçus, le respect des composantes essentielles des PIPEP et les prises de décisions aux plans local et provincial.

À terme, le SAR-PEP a pour but d'accroître la capacité des PIPEP du Québec à fournir des soins fondés sur les données probantes, monitorer leur performance, fixer des objectifs d'amélioration, prendre des décisions aux plans local et provincial, et à développer l'apprentissage collaboratif et les interactions multipartites et entre cliniques.

### Description du poste

Le Professionnel de recherche - Responsable du volet scientifique du projet travaillera de façon étroite avec Dr. Amal Abdel-Baki et les autres chercheurs principaux (Srividya Iyer, Annie LeBlanc, Manuela Ferrari, et Marc-André Roy), les autres membres de l'équipe de recherche déjà en place, et les différents partenaires.

L'exécution de différentes tâches reliées au volet scientifique du projet lui seront confiées, telles que par exemple, la publication d'articles, la préparation de présentations, la rédaction de protocoles, les analyses statistiques etc.

### Responsabilités

- ✓ Assurer les suivis avec les co-chercheurs sur le volet scientifique du projet
- ✓ Assurer le suivi avec les consultant.e.s en analyse statistique
- ✓ Réaliser des mises à jour de la littérature pertinente
- ✓ Rédiger les protocoles de recherche, demandes de subvention, manuscrit à publier
- ✓ Planifier et réaliser des analyses et les interprétations des données qualitatives et quantitatives
- ✓ Aider à la préparation des soumissions éthiques au CÉR et scientifique
- ✓ Collaborer à la gestion de la base de données et à la rétroaction pour les milieux cliniques
- ✓ Aider à préparer la documentation, l'information, les présentations pour les co-chercheurs en lien avec les données et analyses scientifiques
- ✓ Aider à la gestion de la base de données
- ✓ Collaborer avec le responsable KT pour le transfert des connaissances et les formations aux collaborateurs

### Qualifications

- ✓ PhD en sciences avec un minimum de 2 ans d'expérience
- ✓ Minimum 2 ans d'expérience dans un milieu de recherche universitaire ou privée comme assistant.e de recherche, agent.e de recherche ou autre professionnel.le de la recherche
- ✓ Expérience en rédaction d'articles scientifiques, de protocoles et demandes de subventions
- ✓ Excellence maîtrise du français et de l'anglais tant à l'oral qu'à l'écrit
- ✓ Expérience avec les logiciels Microsoft Office et R, SPSS, en logiciel de publication, en logiciel de

rédaction (EndNote)

- ✓ Autonomie, sens de l'organisation, orienté vers les résultats et la qualité
- ✓ Une aptitude à gérer plusieurs tâches en même temps
- ✓ Une attention méticuleuse aux détails et à la précision
- ✓ Facilité à trouver des solutions efficaces aux problèmes identifiés
- ✓ Excellent sens de l'organisation; capacité à prioriser les tâches
- ✓ Excellente aptitude à travailler de façon autonome et en équipe
- ✓ Formation connexe, supplémentaire et/ou certification en rédaction/traduction sont des atouts (ex. avoir suivi un atelier d'écriture scientifique, attestation de formation en technique de communication, être membre d'une association professionnelle);
- ✓ Expérience avec l'utilisation des bases de données pour la recension d'écrits (ex : PubMed, Medline, EMBASE, etc.);

### Statut et avantages

- ✓ Poste à temps complet : 35 heures par semaine. (Minimum de 4jrs/semaine)
- ✓ Entrée en fonction : dès que possible
- ✓ Flexibilité de l'horaire possible et télétravail partiel
- ✓ Contrat de deux ans, renouvelable
- ✓ Salaire et avantages sociaux selon les politiques du CRCHUM :
  - Salaire selon les échelles en vigueur au CR CHUM
  - 20 jours de vacances par année après un an
  - 13 congés fériés
  - 9,6 jours de maladie monnayables
  - Poste non syndiqué
  - Régime de retraite (RREGOP) dès le premier jour d'embauche
  - Assurance collective

### Pour poser votre candidature

Les candidat.e.s intéressé.e.s doivent faire parvenir leur curriculum vitae et lettre de présentation à :  
**[celine.villemus.chum@ssss.gouv.qc.ca](mailto:celine.villemus.chum@ssss.gouv.qc.ca)**

*Seuls les candidat.e.s retenu.e.s pour une entrevue seront contactés.*

*Le CRCHUM invite les femmes, les Autochtones, les minorités visibles, les minorités ethniques et les personnes ayant des limitations à soumettre leur candidature. Le CRCHUM adopte une définition large et inclusive de la diversité qui va au-delà des lois applicables.*

*Le CRCHUM encourage ainsi toutes les personnes, peu importe leurs caractéristiques, à poser leur candidature. Conformément aux exigences de l'immigration au Canada, veuillez noter que la priorité sera accordée aux citoyens canadiens et aux résidents permanents.*