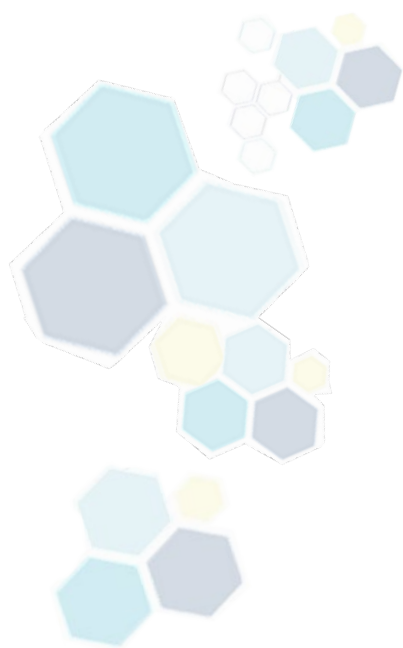




Unité d'évaluation des technologies et des modes d'intervention en santé (UETMIS)
Centre hospitalier de l'Université de Montréal



OFFRE DE SERVICE STRUCTURÉE DE L'UETMIS DU CHUM

Rapport rapide à usage interne

Préparé par
Imane Hammana
Alfons Pomp



Le contenu de cette publication a été rédigé et édité par l'Unité d'évaluation des technologies et des modes d'intervention en santé (UETMIS) du Centre hospitalier de l'Université de Montréal (CHUM).

Ce document est uniquement offert sur demande. Veuillez-vous adresser au directeur de l'UETMIS, Dr Alfons Pomp : alfons.pomp.med@ssss.gouv.qc.ca

Auteurs : Imane Hammana, Ph. D.
Alfons Pomp, M.D., FRCSC, FACS

Pour se renseigner sur cette publication ou sur toute autre activité de l'UETMIS, s'adresser à :

Unité d'évaluation des technologies et des modes d'intervention en santé (UETMIS)
Centre hospitalier de l'Université de Montréal
Bureau B06.8057
1050, rue Saint-Denis
Montréal (Québec) H2X 3J3
Téléphone : 514 890-8000, poste 36132
Télécopieur : 514 412-7460
Courriel : detmis.chum@ssss.gouv.qc.ca

Comment citer ce document :

« Unité d'évaluation des technologies et des modes d'intervention en santé (UETMIS). Centre hospitalier de l'Université de Montréal. *Offre de service structurée de l'UETMIS du CHUM*. Rapport rapide à usage interne. Préparé par Imane Hammana et Alfons Pomp. Juin 2026 ».

La reproduction totale ou partielle de ce document est autorisée à condition que la source soit mentionnée.

MISSION ACTUELLE DE L'UETMIS DU CHUM

L'Unité d'évaluation des technologies et des modes d'intervention en santé (UETMIS) a pour mission de conseiller les décideurs du CHUM dans leurs choix de technologies et de modes d'intervention en santé, en basant sa méthodologie sur les données probantes, les pratiques les plus efficaces dans le domaine de la santé et l'état des connaissances actuelles. En outre, en conformité avec la mission universitaire du CHUM, elle travaille à diffuser les connaissances acquises au cours de ses évaluations, tant au sein de la communauté du CHUM qu'à l'extérieur, contribuant ainsi à l'implantation d'une culture d'évaluation et d'innovation.

En plus de s'associer aux médecins, aux pharmaciens, aux membres du personnel infirmier et aux autres professionnels du CHUM, l'UETMIS travaille de concert avec la communauté de pratique. Cette dernière est composée des unités d'évaluation des technologies et des modes d'intervention en santé des autres centres hospitaliers universitaires, de l'Institut national d'excellence en santé et en services sociaux (INESSS) ainsi que du Réseau universitaire intégré de santé de l'Université de Montréal (RUIS de l'UdeM).

L'UETMIS participe également au processus permanent d'amélioration continue de la performance clinique. Elle travaille de concert avec l'équipe de la gestion de l'information à élaborer des tableaux de bord permettant une évaluation critique et évolutive des secteurs d'activités cliniques. L'UETMIS propose des pistes de solution, contribuant à accroître la performance clinique par une analyse des données probantes et des lignes directrices cliniques, de même que des pratiques exemplaires. Cette démarche est réalisée en collaboration avec les gestionnaires (administratifs et cliniques).