

Le CHUM, votre nouvel hôpital : innover pour la santé



Centre hospitalier
de l'Université de Montréal

LE CHUM
AU SERVICE
DES PATIENTS...
DEPUIS 375 ANS!

DE VASTE CHANTIER
À MÉGA HÔPITAL

BIENVENUE
AU CŒUR DU
NOUVEL HÔPITAL!

INNOVER POUR
MIEUX SOIGNER

TOUTE UNE
TRANSFORMATION!
ENSEMBLE ON
EMMÉNAGE!

COMMÉMORATION
ET INAUGURATION
DU NOUVEAU CHUM





LAMBERT SOMEC

ANTICIPE ▪ AGIT ▪ REND POSSIBLE

Fière de sa participation à la construction du CHUM, l'un des plus importants centres hospitaliers en Amérique du Nord, et du partenariat avec Construction Santé Montréal, Lambert Somec a réalisé des travaux liés à toutes ses spécialités de même que tous les travaux électromécaniques dans le Centre de recherche du CHUM.

**La référence
en construction
électromécanique!**

lambertsomec.com

- Plomberie, chauffage et refroidissement
- Ventilation/climatisation et réfrigération
- Électricité moyenne et basse tension
- Éclairage et distribution électrique
- Instrumentation et contrôle
- Fabrication de conduits d'acier de gros calibres
- Fabrication de conduits de ventilation
- Dessin & modélisation 3D
- Conception/Construction





Agir maintenant pour l'avenir des patients

Nous sommes convaincus qu'il est urgent de proposer des solutions médicales dès aujourd'hui tout en innovant pour l'avenir. Améliorer la vie des patients est pour nous une passion. Nous décidons et agissons avec courage. Et nous croyons que de bonnes pratiques d'affaires contribuent à un monde meilleur.

C'est pourquoi nous venons travailler tous les jours. Rigueur scientifique, éthique exemplaire et accès à l'innovation médicale pour tous : voilà ce à quoi nous nous engageons. Nous le faisons aujourd'hui pour bâtir un meilleur avenir.

Nous sommes fiers de qui nous sommes, de ce que nous réalisons et de la manière dont nous le faisons. Partout dans le monde, dans chaque filiale, dans chaque équipe, nous travaillons ensemble pour la même raison d'être.

Nous sommes Roche.

www.rochecanada.com

 Marque déposée de Hoffmann-La Roche Limitée

Membre




Félicitations!

Philips souhaite féliciter le CHUM pour l'ouverture de son nouveau centre hospitalier. Nous sommes convaincus que notre partenariat permettra d'améliorer substantiellement la vie des gens grâce aux innovations en santé.

Congratulations!

Philips wishes to extend our congratulations on the opening of the CHUM. We believe that this continued partnership will lead to improving lives through meaningful innovation.

innovation  you



Iain Burns

Chef de la direction - CEO
Philips Canada



PHILIPS

INNOVER POUR **LES PATIENTS ET LE PERSONNEL SOIGNANT**

Chez Medtronic, nous nous engageons à **collaborer** avec les systèmes de santé et le personnel soignant pour aider à **améliorer** les soins de santé — et offrir le bon traitement, au bon patient en temps opportun et dans plus d'endroits dans le monde.



Depuis la fondation de Medtronic il y a six décennies, nous sommes restés fidèles à notre Mission : **soulager la douleur, rétablir la santé et prolonger la vie des gens partout dans le monde.** L'an dernier, plus de 70 millions de personnes ont bénéficié de nos technologies, soit l'équivalent de **deux personnes chaque seconde.**

En partenariat avec les systèmes de santé et les gestionnaires, nous sommes en mesure de combiner nos technologies, notre connaissance des données et notre expertise **pour établir des modèles de soins de santé basés sur la valeur** qui aideront à améliorer les résultats pour les patients — tout en **maintenant ou en réduisant les coûts.**

AMENONS LES SOINS DE SANTÉ PLUS LOIN, ENSEMBLE.

[Medtronic.ca/Transformation](https://www.Medtronic.ca/Transformation)

© 2017 Medtronic. Tous droits réservés. Le logo Medtronic et plus loin, ensemble sont des marques de commerce de Medtronic.

Medtronic
Plus loin, ensemble

Le CHUM, votre nouvel hôpital : innover pour la santé

TABLE DES MATIÈRES

10	Mots officiels
18	Bienvenue au CHUM!
20	Le CHUM au service des patients... depuis 375 ans!
26	Le CHUM : haut lieu de la recherche et de l'enseignement
32	Le nouveau CHUM en trois phases
36	Le chantier du CHUM en images
38	De vaste chantier à méga hôpital : la construction du nouveau CHUM en 5 questions
42	Une architecture humanisée
48	De l'art public pour adoucir la guérison
54	Innover pour mieux soigner
58	Optimiser l'organisation du travail... jusqu'au patient!
60	Services alimentaires et logistique : une recette gagnante!
64	Le patient : une ressource inestimable pour innover au CHUM!
68	L'innovation en santé : une révolution en marche!
72	Bienvenue au cœur du nouvel hôpital!
80	Le CICC : une expertise unique en cancer dans un lieu hors du commun!
84	Toute une transformation! Ensemble on emménage!
88	Plongez au cœur de l'activation : #TestePourVous
90	Bienvenue aux équipes!
94	Place aux célébrations du CHUM : commémoration et inauguration

LA SANTÉ DE VOS PATIENTS NOUS TIENT À **COEUR**



Probaclac® souhaite la bienvenue
au nouveau **CHUM**

FÉLICITATIONS POUR L'ACCOMPLISSEMENT
DE CE GRAND PROJET!



MONPROBIOTIQUE.COM

LABORATOIRES
NICAR



Pour être bien informé,
suivez-nous



CENTRE HOSPITALIER
DE L'UNIVERSITÉ DE MONTRÉAL

chumontreal.qc.ca

Le CHUM, votre nouvel hôpital : innover pour la santé

Publié par la Direction des communications
et de l'accès à l'information du
Centre hospitalier de l'Université de Montréal
en partenariat avec CMS World Media.

CHUM

Directrice de contenu

IRÈNE MARCHETERRE

Rédactrice en chef

ANIK PARISÉ

Collaborateurs

CHANTAL BEAUDRY

LYNN DOLEN

ISABELLE GIRARD

CAROLINE JACQUES

JOËLLE LACHAPELLE

ISABELLE LAVIGNE

BERNARD LEBOEUF

LUCIE POIRIER

SYLVIE ROBITAILLE

EMMANUELLE BOURDAGES

Photographes

DOMINIQUE LALONDE (CHUM)

LUC LAUZIÈRE (CHUM)

STÉPHANE LORD (CHUM)

ADRIEN WILLIAMS

CANNONDESIGN + NEUF ARCHITECT(E)S

CONSTRUCTION SANTÉ MONTRÉAL

CMS WORLD MEDIA

Éditeurs

DAVID ABOUD

TOM JONAS

Directrice artistique

ERIN LAFRENIÈRE

Ventes publicitaires

SANDRA DELPECH

© 2017 CHUM

chumontreal.qc.ca

POWER CORPORATION DU CANADA
OFFRE SES CHALEUREUSES FÉLICITATIONS
À TOUS LES ARTISANS ET BÂTISSEURS DU
NOUVEAU CHUM ET LES REMERCIE.

LEUR TRAVAIL ACHARNÉ A RENDU POSSIBLE LA RÉALISATION
DE CET AMBITIEUX PROJET QUI PERMETTRA D'OFFRIR DES SOINS
DE SANTÉ DE PREMIÈRE QUALITÉ À NOTRE COMMUNAUTÉ
POUR LES GÉNÉRATIONS PRÉSENTES ET FUTURES.



POWER CORPORATION
DU CANADA

Mots officiels

Avec l'ouverture officielle du nouveau Centre hospitalier de l'Université de Montréal (CHUM), le Québec se dote d'un pôle de développement majeur, l'un des plus importants centres hospitaliers universitaires en Amérique du Nord. Le nouveau CHUM aura un effet positif durable sur le mieux-être de la population de la grande région de Montréal bien sûr, mais également sur l'ensemble du territoire québécois. Le nouveau CHUM contribuera également à soutenir et à stimuler la recherche, tout en développant et en consolidant l'expertise de fine pointe dont nous disposons en matière de santé.

Ce grand projet s'inscrit dans l'effort soutenu que nous menons depuis plusieurs années afin de moderniser notre réseau de soins de santé et de services sociaux. Par sa conception, son architecture et les innovations qu'il met en œuvre, le nouveau CHUM vient repenser nos façons de faire. Ces nouvelles installations amélioreront l'accessibilité, la qualité et la fluidité des services offerts à la population.

Je remercie donc, en terminant, l'ensemble des équipes qui ont œuvré à l'édification de ce projet porteur pour le Québec. Je leur témoigne toute ma gratitude pour les étapes franchies jusqu'à maintenant, et les assure du soutien indéfectible de notre gouvernement pour les années à venir.

D^r Philippe Couillard

Premier ministre du Québec



Québec 



Québec 

Notre réseau de la santé et des services sociaux a subi de nombreuses transformations depuis quelques années, lesquelles l'ont amené à se moderniser de manière durable. Nos efforts récents visant à le doter d'une gouvernance plus efficace et mieux structurée ont d'ailleurs porté leurs fruits, au profit des usagers, qui sont désormais plus que jamais au cœur de l'offre de service.

C'est dans ce contexte de changements bénéfiques que s'est implanté ce vaste projet qu'est la création du nouveau Centre hospitalier universitaire de Montréal (CHUM). Conçu pour répondre aux plus hauts standards de la médecine moderne, ce pôle majeur de notre réseau vise avant tout à placer le patient au cœur de ses priorités, et à lui offrir une expérience de soins optimale, tant du point de vue de la qualité que de l'accessibilité et de la fluidité des services offerts.

En plus de ce volet clinique, le nouveau CHUM a également pu bénéficier d'une amélioration notable de ses installations vouées à la recherche et à la formation. L'établissement pourra ainsi mieux soutenir l'ensemble de ses professionnels dans le développement de nouveaux traitements de pointe, en plus d'accueillir au sein de ses équipes une expertise renouvelée dont l'apport profitera à l'ensemble des Québécoises et des Québécois dans les années à venir.

C'est donc avec un immense plaisir que j'accueille l'ouverture officielle du nouveau CHUM, un événement historique pour notre réseau et pour le Québec en entier. Je tiens par ailleurs à remercier toutes les équipes qui ont contribué, de près ou de loin, à la concrétisation de ce grand projet de société. Merci également aux équipes du CHUM pour leur collaboration et pour l'excellence des services qu'elles offrent à la population et qu'elles offriront de nombreuses années encore!

Dr Gaétan Barrette

Ministre de la Santé et des Services sociaux

Aux portes d'une nouvelle ère en santé

L'ouverture du nouveau CHUM marque le début d'une nouvelle ère en matière de santé qui se manifeste par une volonté collective d'investir dans le système de santé, de redéfinir les façons de penser, de travailler, de soigner et de guérir.

La livraison des bâtiments du nouveau CHUM, c'est la consécration d'un projet amorcé il y a bien des années par toute une équipe de professionnels portés par un ultime objectif commun : assurer l'excellence dans les soins, l'enseignement, la recherche et l'innovation pour mieux guérir les maladies et améliorer la santé des Québécois.

Les nouveaux bâtiments du CHUM vont permettre de réaliser cette véritable révolution dans les façons de faire pour soigner les patients et offrir à la population des soins et services sécuritaires de très grande qualité. Plus que jamais, le CHUM est un leader dans le développement de solutions innovantes en santé et dans l'intégration de ces innovations en milieu hospitalier, sans perdre de vue l'humanisation des soins, assurée en premier lieu par du personnel dévoué, et grâce à des espaces consacrés au patient et à ses proches, dont des chambres individuelles.

C'est désormais au sein de cet hôpital exceptionnel, à la fine pointe, qu'évolueront côte à côte diverses équipes de professionnels de la santé de haut niveau, généreux de leur savoir et de leur talent.

Pour la population du Québec, le CHUM est un hôpital universitaire qui génère de nouvelles connaissances et les diffuse dans l'ensemble du réseau de la santé afin que tous les patients puissent en bénéficier. Dans cette optique, le patient participe de plus en plus à des projets visant à améliorer ses soins, ce qui l'amène à prendre en charge sa propre santé, dont il devient un acteur principal.

Enfin, c'est grâce à un effort collectif auquel le CHUM prend part que nous améliorons sans relâche les soins et bâtissons un avenir prometteur pour la santé au Québec et ailleurs dans le monde.

D^r Fabrice Brunet

Le Président-directeur général du Centre hospitalier de l'Université de Montréal





Université 
de Montréal

Il y a de nombreuses raisons de célébrer en grand l'ouverture du Centre hospitalier de l'Université de Montréal (CHUM), mais s'il faut n'en retenir qu'une, c'est que les patients obtiendront des services de classe mondiale, et pas seulement dans la grande région de Montréal.

Le CHUM est un complexe hospitalo-universitaire tout à fait unique, à la fois parce qu'il est né du regroupement, en un seul et même lieu, de trois établissements de santé de premier plan et parce qu'il est affilié à l'une des meilleures universités du monde.

Pour le patient, cette double particularité signifie que, quel que soit le problème de santé pour lequel il est soigné, il a accès à la totalité des expertises de l'Hôtel-Dieu, de l'Hôpital Notre-Dame et de l'Hôpital Saint-Luc, tout en bénéficiant des toutes dernières connaissances qu'apporte la recherche universitaire au domaine de la santé.

Le CHUM, c'est aussi un lieu de formation. Et quel lieu! De nombreux étudiants viendront dorénavant parfaire leurs connaissances dans ce qui est le plus grand hôpital universitaire du Québec. Et une fois formés, ils porteront la culture du CHUM aux quatre coins du Québec, et bien au-delà de nos frontières.

Cette culture, qui allie l'esprit de collaboration, la soif de connaissances et la capacité d'innovation, nous l'alimentons à l'Université de Montréal par le travail de nos chercheurs, de nos professeurs, de nos résidents, de nos étudiants... et des patients eux-mêmes. Car la médecine d'aujourd'hui ne peut se passer de l'apport du patient et de ses proches, qui sont les principaux intéressés de toute prestation de soins.

L'Université de Montréal est d'ailleurs à l'avant-garde de cette approche, dont nous observons déjà les effets positifs sur notre système de santé. Grâce au CHUM, nous sommes reconnus pour nos programmes de médecine qui considèrent le patient non plus comme un sujet d'étude, mais bien comme un membre des équipes de soins et un partenaire d'enseignement et de recherche.

Avec l'inauguration du CHUM, l'enseignement de la médecine et des sciences de la santé au Québec dispose d'un environnement physique et technologique du 21^e siècle. Montréal, dont la réputation de ville universitaire n'est plus à faire, vient de se doter d'un véritable accélérateur d'innovation en santé de stature mondiale. Et surtout, les patients de tout le Québec ont maintenant un accès plus rapide aux meilleures expertises et aux dernières avancées des sciences de la santé.

L'Université de Montréal est très heureuse et très fière de faire partie intégrante de ce grand projet de société. Un projet public, scientifique et médical qui devient aujourd'hui réalité.

D^r Guy Breton

Recteur de l'Université de Montréal, C.M., M.D.

La recherche pour les patients

L'OUVERTURE DU NOUVEL HÔPITAL NOUS PERMETTRA DE FAIRE BÉNÉFICIER ENCORE DAVANTAGE NOS PATIENTS DES RÉSULTATS DE LA RECHERCHE

Le CHUM est un grand hôpital universitaire. Grand par sa taille, mais aussi et surtout par la qualité des soins qui y sont prodigués, de l'enseignement qui y est dispensé, et de la recherche qui y est effectuée. La recherche est un élément majeur de la mission du CHUM. Car un hôpital universitaire est un lieu où sont en permanence repoussées les limites de la connaissance, et où les découvertes sont traduites en changements de pratiques pour améliorer la prévention des maladies, leur diagnostic, et leur prise en charge.

Les recherches réalisées au centre de recherche du CHUM (CRCHUM), dont l'ouverture en 2013 a précédé celle de l'hôpital, couvrent l'ensemble du spectre de l'innovation en santé: la recherche fondamentale, qui vise à identifier les mécanismes sous-jacents des maladies; la recherche clinique, qui évalue de nouvelles pratiques ou de nouveaux médicaments; et la recherche en santé des populations, dont le but est de comprendre les déterminants sociaux, culturels, économiques, et environnementaux des maladies afin de mieux les prévenir. Ces trois secteurs ne fonctionnent pas en silos. Ils se nourrissent entre eux et se complètent grâce notamment à la proximité géographique de leurs équipes. Et cette proximité géographique vient d'être considérablement renforcée par l'ouverture du nouvel hôpital qui est maintenant physiquement lié à son centre de recherche, par le regroupement des équipes de recherche clinique, et par la mise en place du Carrefour de l'innovation et de l'évaluation en santé dont l'objectif est d'accélérer le transfert des connaissances vers la pratique.

Grâce à ses nouvelles installations physiques à la fine pointe de la technologie, mais surtout grâce à l'expertise et au dévouement de tous ceux qui y œuvrent, le CHUM compte désormais parmi les plus grands hôpitaux universitaires. Et ses patients seront les premiers à bénéficier des découvertes et innovations qui y sont faites et qui transformeront les soins et la santé de tous.

Vincent Poitout

Directeur du CRCHUM et directeur de la recherche au CHUM





Unir nos forces pour enseigner et former, au bénéfice des patients!

Se faire soigner, c'est un acte de foi. Un acte de confiance dans la compétence des soignants. Pour être digne de cette confiance, les équipes du CHUM ont le devoir de constamment se réinventer et d'être à jour quant aux nouveaux traitements, nouvelles technologies, nouveaux médicaments et autres issus de la recherche.

Le regroupement des soignants, enseignants, pédagogues, chercheurs, stagiaires et résidents-médecins de l'Hôtel-Dieu, de l'Hôpital Notre-Dame, de l'Hôpital St-Luc et du Centre de recherche du CHUM (CRCHUM) en un même lieu permet de réfléchir et d'agir en interdisciplinarité pour le bénéfice des patients.

De plus, ce regroupement fait du CHUM une véritable fourmi- lière d'apprentissage. Qu'il s'agisse de l'enseignement aux futurs médecins dans le cadre de leur externat et de leur résidence, de l'accueil des stagiaires des niveaux universitaire, collégial et profes- sionnel, ou du développement professionnel continu, l'acquisition et le transfert des connaissances occupent une part importante de l'activité hospitalière.

Imaginez toute l'intelligence collective déployée lorsque nous unissons les forces des équipes du CHUM avec celles de notre partenaire principal, l'Université de Montréal. La mise en commun du savoir-faire de tous est essentielle puisque le rythme d'émergence des nouvelles connaissances et innovations est si rapide que notre défi réside en notre capa- cité à accélérer leur implantation dans la pratique. Pour y arriver, nous pouvons compter sur :

- une équipe de cliniciens-enseignants reconnus sur le plan mondial;
- une équipe de pédagogues hors pair;
- un centre d'apprentissage unique en Amérique du Nord, à proximité du CHUM.

D'ailleurs, les cliniciens-enseignants ont une expertise couvrant près d'une centaine de domaines de formation différents, et accompagnent quotidiennement les stagiaires et médecins-résidents. Ces cliniciens-enseignants sont en mesure de saisir les besoins des patients et d'identifier les compétences que les futurs professionnels de la santé doivent développer pour faire face aux défis de santé de l'avenir. Ils sont aussi à même de créer des programmes de formations destinés aux personnel et médecins en exercice, qui visent à développer les compétences pour assurer les meilleurs soins aux patients.

En terminant, je tiens à rappeler qu'à la direction de l'enseignement et de l'Académie CHUM, nous croyons que d'excellents soins et services passent par une relève en santé et du personnel compétents. La mission d'enseignement telle qu'elle se vit au CHUM, au sein d'un complexe hospitalier unique, joue un rôle de catalyseur pour la transforma- tion et l'amélioration continue des soins dont pourront bénéficier les patients et la population québécoise.

Nathalie Beaulieu

Directrice de l'enseignement et de l'Académie CHUM

EXCELLEZ SOUS PRESSION

Des alliés performants en droit de la santé.

lavery
Avocats

INTEGRA
LIMIT UNCERTAINTY

Une promesse de limiter l'incertitude pour les chirurgiens les plus occupés

Les chirurgiens n'ont pas une minute à perdre. Ils évoluent dans un monde rempli d'incertitudes alors qu'ils doivent prendre des centaines de décisions chaque jour.

Integra a compris l'impact de ces nombreuses décisions tant pour le chirurgien que pour le patient.

En limitant l'incertitude, nous nous engageons à faire notre possible pour que les chirurgiens puissent continuer à prendre les bonnes décisions en toute confiance et se concentrer sur ce qu'il y a de plus important, le patient.



RÉPARATION DURE-MÈRE

DuraSeal® | DuraGen®

ABLATION DES TISSUS

CUSA Excel® | CUSA Clarity®

SOINS NEUROCRITIQUES

Licox® | Camino®

INSTRUMENTS

Jarrit® | Ruggles® | MicroFrance®

BRÛLURES ET BLESSURES

IDRT : Matrice de Régénération
Dermique INTEGRA

ABDOMINAL ET PLASTIQUE

Surgimend®

EXTRÉMITÉS INFÉRIEURES

Cadence® prothèse totale de la cheville

EXTRÉMITÉS SUPÉRIEURES

Freedom® Prothèse de poignet

Remplacement de joints en pyrocarbone

NeuraGen® Réparation des nerfs

Solutions chirurgicales spécialisées

Integra est l'un des plus grands fournisseurs de produits de soins neurochirurgicaux et chirurgicaux au monde, fournissant un portfolio complet tout au long du continuum de soins.

Orthopédie et technologie tissulaire

Les produits de la gamme d'orthopédie d'Integra regroupent des dispositifs et implants destinés à traiter les zones du pied et de la cheville, de la main et du poignet, de l'épaule et du coude, les tendons et nerfs périphériques, mais aussi à la protection et la réparation des tissus et des plaies.



Parce que la santé nous tient à cœur

Desjardins est fier de soutenir le nouveau CHUM grâce à un don de 2 250 000 \$.



Desjardins

Bienvenue au CHUM!

Le nouveau complexe hospitalier s'élève au sein du paysage urbain. Moderne, étincelant, on l'aperçoit à des kilomètres à la ronde, repère visuel magnifique et imposant!

Sa façade donnant sur la rue Saint-Denis est spectaculaire et révèle une partie des espaces publics où convergent l'art, l'architecture et la lumière.

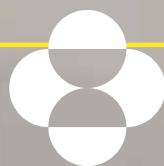
Ce lieu exceptionnel, il a été conçu avant tout pour le patient : chambres, postes d'accueil et de garde, salles d'opération et de consultation, aires d'attente, de repas et de circulation, tout a été analysé en fonction du patient afin d'améliorer son parcours de soins et de lui offrir un environnement agréable, apaisant et favorisant la guérison.

Le CHUM est avant tout un hôpital à la fine pointe qui se démarque par ses soins spécialisés et surspécialisés, prodigués par un personnel dévoué et hautement qualifié; mais c'est aussi la collaboration de gens de tous les horizons, et leur volonté d'améliorer les choses, qui contribuent à faire du CHUM un lieu unique, où la population québécoise reçoit les meilleurs soins.

Ce magazine vous donnera un avant-goût du nouvel hôpital : de ses espaces modernes et d'une technologie innovatrice, bien sûr, mais aussi de toutes les actions humaines, généreuses et grandioses accomplies quotidiennement par les professionnels de la santé et tous les employés du CHUM, pour le patient.

Place au CHUM, milieu de soins et de vie!





MERCK

INVENTER POUR LA VIE

POURQUOI INVENTONS-NOUS?

CHEZ MERCK, NOUS INVENTONS POUR LA VIE.

Nous n'inventons pas pour le plaisir d'inventer; nous sommes en quête de moyens de guérir nos semblables et voulons avoir une incidence sur la vie d'innombrables personnes dans le monde.

Merck invente parce que le monde a toujours besoin d'un traitement pour guérir le cancer, la maladie d'Alzheimer, le VIH et de nombreuses autres affections qui causent des souffrances généralisées chez les humains et les animaux.

Nous nous attaquons aux maladies les plus éprouvantes au monde, afin de soulager les personnes atteintes et leur permettre de continuer à vivre la vie à son meilleur.

Merck. **Inventer** pour la vie.

Félicitations au CHUM pour votre nouvelle demeure! C'est avec plaisir que nous envisageons de poursuivre notre travail avec les patients, les professionnels de la santé ainsi que tous nos partenaires afin de répondre aux besoins et faire progresser conjointement les soins de santé.

Pour explorer notre engagement envers l'invention, visitez le site www.merck.ca et suivez-nous sur YouTube et Twitter @MerckCanada_FR.

Le CHUM au service des patients... depuis 375 ans!

Le nouvel hôpital accueillera ses premiers patients d'ici la fin de l'année 2017. Ce complexe hospitalier unique réunit trois hôpitaux (Hôtel-Dieu, Notre-Dame et Saint-Luc), qui partagent une même mission de soins, mais se distinguent toutefois par une culture bien spécifique à chacun.

Un bref retour dans le passé permettra d'en apprendre plus sur les origines des trois hôpitaux fondateurs. L'importance accordée au patient, la recherche et la transmission des connaissances ont marqué le cours de leur évolution et se sont perpétuées dans le temps, pour le plus grand bénéfice de la population québécoise.

TROIS HÔPITAUX QUI SE DISTINGUENT

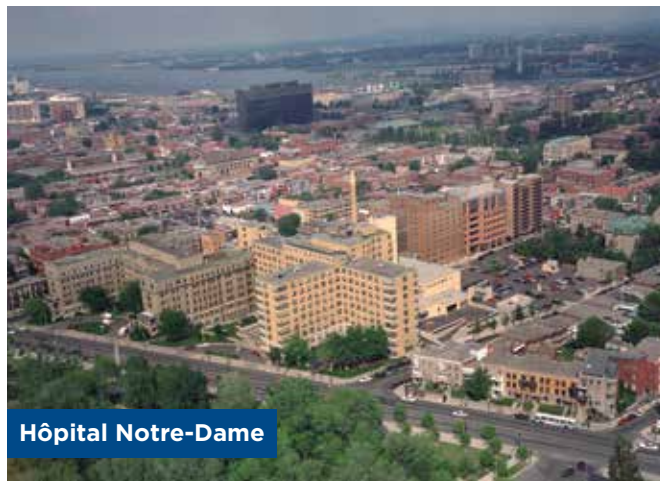
L'Hôtel-Dieu, premier hôpital de Montréal, fait partie intégrante de l'histoire de la métropole. En effet, Jeanne-Mance, sa fondatrice, a aussi participé à la fondation de Montréal, au 17^e siècle. Cette femme hors du commun, assistée des Sœurs hospitalières de Saint-Joseph, a prodigué des soins aux habitants de la ville. Pendant deux siècles, l'Hôtel-Dieu est le seul hôpital francophone de Montréal et un pôle de soins et de services en santé pour la population.

Au 19^e siècle, l'hôpital ouvre ses salles aux étudiants et aux médecins de l'École de médecine et de chirurgie de Montréal, en échange de soins prodigués gratuitement aux patients hospitalisés. Au début du 20^e siècle, une école d'infirmières s'affilie à l'hôpital; plus tard, cette for-

mation sera confiée aux collèges et aux universités. Déjà, l'Hôtel-Dieu se distingue en tant qu'hôpital enseignant et apprenant.

L'Hôpital Notre-Dame possède aussi un statut d'institution d'enseignement. Fondée en 1880 par le D^r Emmanuel-Persillier Lachapelle, cette corporation laïque est dirigée par des médecins, une nouveauté à l'époque! Entre 1880 et 1890, l'hôpital ouvre six dispensaires spécialisés en médecine, chirurgie, psychiatrie, otorhino-laryngologie, ophtalmologie et électricité médicale. C'est aussi à Notre-Dame qu'est créée en 1898 la première École d'infirmières canadiennes-françaises par Sœur Élodie Mailloux.

Au cours des années 40 et 50, de nouveaux services spécialisés en recherche, tels l'Institut du cancer et le



Centre d'orthophonie, sont mis en place, permettant à l'hôpital de répondre aux normes d'une société plus avancée sur le plan technologique et où la recherche commence à s'implanter dans le milieu de la santé.

L'Hôpital Saint-Luc ouvre ses portes en 1908, dans une maison convertie en dispensaire, située dans le quartier le plus pauvre de Montréal. Le fondateur, le Dr F.-A. Fleury, se donne comme mission de traiter les enfants démunis et toute personne requérant des soins.

Dans les années 30, des lits sont mis à la disposition des itinérants malades et des marins du Port de Montréal. En échange, la Ville et le gouvernement du Canada versent un certain montant pour chaque consultation ou hospitalisation. Ces nouveaux modes de coopération ont inspiré la création des régimes universels d'accès aux soins médicaux.

L'Hôpital Saint-Luc a été le premier au Québec à offrir des services d'urgence 24 heures sur 24, sans discrimination ethnique, linguistique ou religieuse. Les champs de spécialisation privilégiés étaient l'oto-rhinolaryngologie, l'ophtalmologie, la dentisterie et la clinique antivénérienne, attestant des préoccupations communautaires de l'établissement.

UN CENTRE HOSPITALIER UNIVERSITAIRE

La fusion de l'Hôtel-Dieu, de l'Hôpital Notre-Dame et de l'Hôpital Saint-Luc a permis la création du Centre hospitalier de l'Université de Montréal. C'est à la suite de la signature d'un protocole d'entente entre les représentants du gouvernement, de la Régie régionale de la santé et

des services sociaux de Montréal-Centre, de l'Université de Montréal et des trois établissements concernés que le CHUM a été officiellement constitué le 1^{er} octobre 1996.

L'OUVERTURE DU NOUVEL HÔPITAL, LA CONCRÉTISATION D'UN PROJET DE SOCIÉTÉ

Forts de leur riche héritage, l'Hôtel-Dieu, l'Hôpital Notre-Dame et l'Hôpital Saint-Luc ont contribué de façon exceptionnelle à changer le visage des soins de santé au Québec.

L'idée de construire un nouvel hôpital universitaire francophone a émergé de l'importance, du point de vue des soins médicaux, de l'enseignement et de la recherche, de réunir sous un même toit les trois hôpitaux universitaires francophones déjà existants à Montréal.

La réalisation du nouveau CHUM au centre-ville de Montréal constitue une véritable richesse pour l'ensemble de la population du Québec!

D'ailleurs, depuis octobre 2013, le Centre de recherche du CHUM, centre de haut niveau, regroupe, en un seul lieu, 451 chercheurs réguliers et investigateurs voués au développement de traitements novateurs, ainsi que le Centre d'apprentissage de l'Académie CHUM.

Il est à noter que l'Hôtel-Dieu, où l'on retrouvera plusieurs cliniques, fera encore partie du CHUM pour les quatre prochaines années. L'Hôpital Notre-Dame sera cédé au CIUSSS du Centre-Sud-de-l'Île-de-Montréal à la fin du mois de novembre 2017. Quant à l'Hôpital Saint-Luc, il sera détruit afin de faire place à la phase 3 du nouvel hôpital.



Hôpital Saint-Luc



CRCHUM

REGROUPEMENT CHUM ET CHU SAINTE-JUSTINE

Depuis septembre 2015, les deux institutions hospitalières universitaires sont regroupées, créant ainsi un environnement exceptionnel de soins, de recherche et d'enseignement pour améliorer de façon continue la santé de la population, de la naissance à la fin de la vie.

Ce changement de nature organisationnelle et administrative est apporté conformément à l'article 146 de la loi modifiant l'organisation et la gouvernance du réseau de la santé et des services sociaux. En vertu de cet article, le Conseil des ministres a approuvé un regroupement de la haute administration. Toutefois, les deux établissements conservent leur identité propre ainsi que leur fondation respective.

PRÉSENTATION DU CHUM

Le CHUM offre des soins spécialisés et surspécialisés (dits tertiaires et quaternaires) aux patients provenant de la grande région de Montréal et du Québec. Le CHUM est le seul centre de réimplantation d'un membre supérieur de la province. Il est doté d'une expertise reconnue dans plusieurs domaines de pointe, notamment en transplantation (poumons, cœur, reins, pancréas, foie), en traitement de l'AVC aigu et en gestion de la douleur chronique.

Parmi les mandats suprarégionaux du CHUM, on retrouve notamment :

- Le Centre d'expertise pour les victimes de brûlures graves pour l'Ouest du Québec;
- La transplantation d'organes hépatiques, pulmonaires, pancréatiques et rénaux;
- Le Centre tertiaire AVC, pour les personnes ayant subi un accident vasculaire cérébral;
- Le Centre expert en téléthrombolyse auprès de la clientèle du Centre et de l'Ouest du Québec;
- Le Centre d'expertise pour les victimes d'amputation traumatique nécessitant une réimplantation microchirurgicale d'urgence;
- Le Centre intégré de cancérologie du CHUM (CICC), créé en 2012, qui regroupe toutes les activités en cancer du CHUM.

Hôpital universitaire affilié à l'Université de Montréal, le CHUM a une vocation de recherche, d'enseignement et d'évaluation des technologies et des modes d'intervention en santé. C'est aussi un hôpital promoteur de santé où le patient est partenaire de ses soins.

En mettant le patient au cœur de son action, le CHUM agit en étroite collaboration avec celui-ci et ses proches. Il fournit les meilleurs soins, joue un rôle déterminant dans l'amélioration de la santé et du mieux-être de la population, et participe à l'amélioration du réseau de la santé en développant et initiant des pratiques novatrices adaptées aux besoins de tous.

MISSION DU CHUM

Le CHUM a pour mission de soigner et de guérir les patients adultes. Grâce à ses expertises uniques et ses innovations, il améliore la santé de la population adulte et vieillissante.

Cette mission se réalise avec ses patients et leurs proches en partenariat avec le Réseau de la santé et l'Université de Montréal.

Cinq volets en assurent son déploiement au quotidien :

- Prodiguer les meilleurs soins spécialisés et surspécialisés pour l'ensemble de la population;
- Identifier les besoins des patients et développer des solutions novatrices grâce à la recherche;
- Participer activement au développement de la pratique des futurs professionnels de la santé et des intervenants du réseau et transmettre ses connaissances et son savoir-faire à la population et à nos patients;
- Promouvoir la santé et le mieux-être;
- Évaluer et améliorer les méthodes d'intervention en santé en place.

SPÉCIALITÉS

Le CHUM offre la gamme complète des services médicaux généraux, spécialisés et ultraspécialisés, à une clientèle adulte. Certaines de ces spécialités sont reconnues comme étant des secteurs d'excellence et contribuent au rayonnement de l'établissement.

Les spécialités existantes sont regroupées à l'intérieur des 17 départements cliniques :

Département d'anatomie-pathologie

Département d'anesthésie-réanimation

- Algologie

Département de biochimie

Département de chirurgie

- Chirurgie cardiaque
- Chirurgie digestive
- Chirurgie greffe rénale et pancréatique
- Chirurgie hépatobiliaire
- Chirurgie oncologique
- Chirurgie plastique
- Chirurgie thoracique
- Chirurgie vasculaire
- Neurochirurgie
- Orthopédie
- Oto-rhino-laryngologie
- Urologie

Département d'hématologie-médecine transfusionnelle

- Médecine transfusionnelle

Département de médecine

- Allergie et immunologie
- Cardiologie
- Dermatologie
- Endocrinologie
- Gastro-entérologie
- Gériatrie
- Hémato-oncologie
- Hépatologie
- Médecine génique
- Médecine interne
- Néphrologie
- Neurologie
- Physiothérapie
- Pneumologie
- Rhumatologie
- Soins intensifs

Département de médecine d'urgence

Département de médecine générale

- Consultation-liaison
- VIH/Sida
- Médecine des toxicomanies
- Médecine familiale
- Omnipratique
- Périnatalité
- Soins palliatifs médicaux

Département de médecine préventive et de santé publique

Département de microbiologie médicale et infectiologie

Département d'obstétrique-gynécologie

- Gynécologie générale et soins ambulatoires
- Gynécologie oncologique
- Médecine et biologie de la reproduction
- Néonatalogie
- Obstétrique

Département d'ophtalmologie

Département de pharmacie

Département de psychiatrie

- Consultation-liaison
- Module ambulatoire
- Psychiatrie générale
- Urgence psychiatrique

Département de radiologie et de médecine nucléaire

Département de radio-oncologie

Département de stomatologie

- Chirurgie buccale et maxillo-faciale
- Médecine dentaire
- Prosthodontie maxillo-faciale

LES ENTREPRISES D'ÉLECTRICITÉ  LTÉE



1753, rue Grenet, St-Laurent, QC H4L 2R6
Tel: (514) 748-0505 Fax: (514) 748-1119



DISTRIBUTION
INTER FOYER **FC INC**
CHARIOT INOX **FC**

Distribution International Foyer FC Inc. est une entreprise polyvalente dans l'industrie de la transformation du métal, située en Montérégie. Elle offre sous un même toit tous les services usuels liés au travail du métal en feuilles, en plus de la conception, de la fabrication et de l'installation de pièces d'équipements agro-alimentaires, médicales ou autres, surtout en acier inoxydable.

Notre équipe innovatrice et expérimentée ainsi que nos équipements à la fine pointe de la technologie assurent fiabilité et précision, de quoi surpasser largement toutes les attentes de notre clientèle!

450.776.3548
decoflame.ca



Santé meilleure, avenir prometteur

Chez Takeda Canada, notre objectif est d'assurer une meilleure santé à la population canadienne en offrant des innovations de pointe dans les domaines thérapeutiques de gastroentérologie et en oncologie.

Depuis plus de 235 ans, nous sommes guidés par un engagement indéfectible d'améliorer la vie des patients ainsi que d'offrir des services et solutions qui vont au-delà de nos médicaments.

Pour en savoir plus au sujet de notre engagement envers la population canadienne, visitez le www.takedacanada.com.

FÉLICITATIONS DE LA PART
DE TAKEDA CANADA



PENTAX MEDICAL

PENTAX Medical est fière d'être un partenaire du nouveau CHUM pour offrir des soins de santé de qualité aux patients.

Félicitations pour l'ouverture de cet hôpital d'envergure!

L'ÉTS

est fière de faire partie de la grande famille du CHUM par la présence de ses chercheurs du LIO, situé au Centre de recherche de l'hôpital.



LIO

laboratoire de recherche
en Imagerie et orthopédie



ÉCOLE DE
TECHNOLOGIE
SUPÉRIEURE
Université du Québec

ÉTS

Le génie pour l'industrie

Le CHUM : haut lieu de la recherche et de l'enseignement

La recherche et l'enseignement sont deux constituantes essentielles de la mission du CHUM. Grâce à l'expertise des équipes du Centre de recherche et de la Direction de l'enseignement et de l'Académie CHUM, des solutions et pratiques innovantes émergent afin d'améliorer les soins prodigués aux patients, de contribuer à leur guérison ou à l'amélioration de leur qualité de vie, et de favoriser le transfert des nouvelles connaissances dans la pratique des intervenants en santé.

LE CENTRE DE RECHERCHE DU CHUM : L'AUDACE DE CHERCHER PLUS LOIN

Le Centre de recherche du CHUM (CRCHUM) est l'un des plus grands centres de recherche intégrés en milieu hospitalier au Canada : sa proximité avec l'hôpital est un avantage incontestable! C'est l'un des premiers centres à exploiter pleinement son continuum complet de recherche : recherche fondamentale, recherche clinique et recherche en santé des populations.

Cette approche globale s'avère un atout majeur pour accélérer la transformation des connaissances scientifiques en bénéfices concrets pour les patients et contribuer ultimement à une meilleure prise en charge de la santé des individus.

Le CRCHUM offre aussi des espaces favorisant les échanges entre les membres de la communauté scientifique du CHUM et accueillant des experts de partout

dans le monde. De l'équipement à la fine pointe de la technologie et un environnement de formation pour les jeunes chercheurs de haut niveau assurent une relève engagée dans une recherche d'excellence.



Amphithéâtre du CRCHUM



DES RECHERCHES QUI RAYONNENT AU-DELÀ DE NOS FRONTIÈRES

Le CRCHUM se démarque sur l'échiquier mondial de la santé et des sciences biomédicales par ses recherches qui contribuent à l'avancement des connaissances scientifiques, stimulent l'innovation et font régulièrement les manchettes dans les médias. À titre d'exemple, l'équipe du Dr Daniel Kaufmann a découvert une technique de pointe pour identifier les rares cellules où le virus de l'immunodéficience humaine (VIH) se cache chez les patients sous trithérapie. Cette avancée figure parmi les 10 découvertes de l'année 2016 du magazine Québec Science.

LE CRCHUM, ACTEUR IMPORTANT DE L'INNOVATION EN SANTÉ

Le CRCHUM contribue de façon marquante à l'innovation du centre hospitalier universitaire, tel qu'en témoigne l'inauguration, en octobre 2016, du Carrefour de l'innovation et de l'évaluation en santé (CIES) du CHUM, qui vise à augmenter la synergie entre chercheurs, cliniciens et décideurs dans une perspective d'amélioration continue des soins et des services de santé.

Comment ça fonctionne? Les médecins, professionnels de la santé, gestionnaires, membres de l'industrie pharmaceutique et de l'industrie des technologies médicales peuvent présenter leurs projets de recherche au CIES. Des chercheurs spécialisés dans la recherche sur le patient, des cliniciens et des gestionnaires évaluent les solutions envisagées afin de favoriser la mise en œuvre dans la pratique.

En mai 2017, le CIES a été présenté dans la Stratégie québécoise des sciences de la vie du gouvernement québécois comme une initiative favorisant l'introduction d'approches novatrices en santé. Cette reconnaissance met en lumière le leadership du Centre de recherche du CHUM dans ce domaine.

LE CHUM : UN LIEU UNIQUE POUR APPRENDRE ET SE DÉPASSER!

La Direction de l'enseignement et de l'Académie CHUM organise les activités d'enseignement et de formation continue destinées aux patients et à leurs proches, bénévoles, étudiants, résidents, médecins, personnel du CHUM et du réseau de la santé.

Inaugurée en novembre 2014, l'Académie CHUM est située à proximité du nouvel hôpital. Destinée à la formation clinique et non clinique, l'Académie CHUM constitue un environnement technique hautement sophistiqué doté d'équipements de pointe qui permettent, entre autres, l'apprentissage par la simulation. Soulignons que le programme de formation par la simulation de l'Académie CHUM a récemment été accrédité par le Collège royal des médecins et chirurgiens du Canada (CRMCC).

Ainsi, au cœur de ce milieu innovateur, on favorise le maintien et le développement des compétences des soignants et l'amélioration de la performance des équipes et de l'organisation. De plus, on y encourage les meilleures pratiques dans le but d'atteindre les plus hauts standards de qualité et de sécurité des soins et services offerts aux patients et à leurs proches.



INNOVER POUR MIEUX SE PRÉPARER À LA TRANSFORMATION DU CHUM

Un mannequin haute-fidélité qui accouche, un faux patient en AVC aigu : à l'Académie CHUM, tout est mis en œuvre par une équipe d'experts en simulation, de concert avec les équipes terrain, afin que les professionnels soient parfaitement à l'aise lorsqu'ils se retrouvent en situation réelle dans le nouvel hôpital.

Les scénarios mettent en lumière des enjeux de sécurité pour les patients, des situations d'urgence, des événements rares ou très fréquents, des situations complexes, conflictuelles ou ambiguës. Les scénarios interdisciplinaires, qui répondent à des besoins réels, sont bien sûr privilégiés. Une attention particulière est aussi portée au débriefing. Après chaque exercice de simulation haute-fidélité, des professionnels dûment formés rencontrent les apprenants afin de recueillir à chaud leurs émotions, leurs réactions et de souligner les apprentissages réalisés en simulation qu'ils seront susceptibles d'appliquer sur le terrain.

Avec l'ouverture du nouvel hôpital, la simulation in situ est aussi mise de l'avant pour former le personnel, en plus des activités de simulation qui ont lieu sur une base régulière au Centre d'apprentissage. Il s'agit plus précisément de simulations qui se déroulent dans l'environnement de travail réel des équipes de soins.

Cette pratique permet notamment d'évaluer le niveau d'efficacité opérationnelle de l'équipe et de valider et améliorer certains processus de travail. Pendant les débriefings, les différents intervenants trouvent ensemble des solutions à mettre en œuvre.

Graduellement, le CHUM intègre aussi la simulation de table à ses activités de formation. Celle-ci permet entre autres de tester des processus à l'aide de cartographies visuelles.

À titre d'exemple, lors d'une situation d'urgence, tel que l'accueil massif de grands brûlés, le CHUM doit être en mesure d'offrir une réponse optimale en lien avec les besoins de la population. Dans ce but, différents plans d'intervention en situation d'urgence sont développés afin de systématiser la prise en charge des victimes, d'assurer des soins sécuritaires et de qualité aux patients et de garantir la sécurité de l'ensemble des intervenants. La simulation de table se prête bien à ce genre de mises en situation car elle permet notamment de valider la capacité d'anticipation des différents participants face à des événements inhabituels.



Simulation en thrombectomie au Centre d'apprentissage avec un patient acteur et l'équipe d'intervention



Équipe interdisciplinaire des urgences, scénario de réanimation cardiorespiratoire avec mannequin haute-fidélité



**L'Université de
Montréal
et de la santé
de tous les
Québécois**

Le Centre hospitalier de l'Université de Montréal est au cœur de la formation de milliers de professionnels de la santé et à l'origine de découvertes majeures.

Animé par l'esprit de collaboration et d'innovation de nos facultés de la santé, il est le grand centre hospitalier d'avant-garde au service de tous les Québécois.

Université  de Montréal et du monde.

Bienvenue dans le quartier

Nous sommes vos 48 000 voisins.
Étudiants, enseignants, employés.

Déterminés, comme vous,
à améliorer l'état du monde.

UQÀM



Félicitations

CHUM *Centre hospitalier de
l'Université de Montréal*

De votre fier partenaire en soins de santé

À ceux et celles qui doivent composer avec la complexité des soins de santé, Cardinal Health offre des solutions sur mesure pour prospérer dans un monde en constante évolution.



CardinalHealth
Essentiel aux soins de santé™

Logistique
Produits
Entreprise
Patients

cardinalhealth.ca

**Après toutes ces années, l'équipe d'architectes
du nouveau CHUM, CannonDesign + NEUF architect(e)s,
est fière de voir ce grand projet devenir une réalité.**

Ensemble, nous sommes heureux d'avoir été les partenaires de son succès.
Nos plus sincères félicitations à toute l'équipe du CHUM pour l'inauguration
de ce nouvel hôpital qui sera une référence internationale en santé.



CANNONDESIGN **NEUF** 
ARCHITECTES

Photo: La passerelle du nouveau CHUM finaliste au AZ awards
et gagnante du prix Design Innovateur de l'AERMQ
(Credits: Adrien Williams)

Bravo CHUM!

Vos efforts exceptionnels sont récompensés!

Nous sommes fiers d'être votre partenaire dans la modernisation des soins de santé au Québec.

— Vos amis et collègues du CUSM

Your tremendous efforts are being rewarded!

We are proud to be your partner in the modernization of the Quebec healthcare system.

— Your friends and colleagues at the MUHC

cusc.ca muhc.ca

Centre universitaire
de santé McGill



McGill University
Health Centre

Le nouveau CHUM en trois phases

Bureaux administratifs

Centre de recherche du CHUM (CRCHUM)
abritant l'Académie CHUM et son
Centre d'apprentissage

PHASE 1

- Centre de recherche du CHUM (CRCHUM)
- Enseignement
- Administration



PHASE 2

- Unités de soins
- Services diagnostiques et thérapeutiques
- Urgence et activités ambulatoires

(dont une partie des cliniques externes)

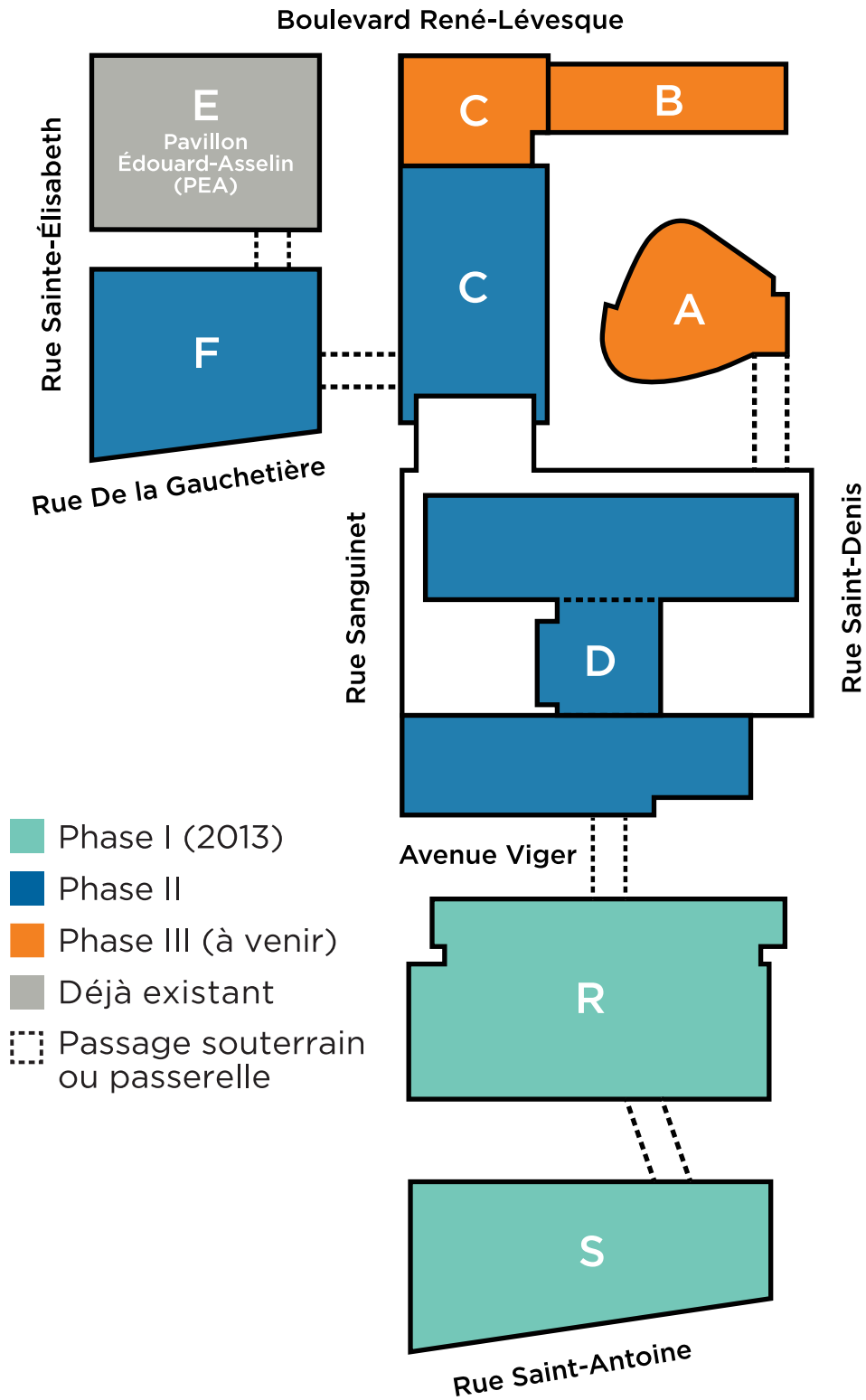
BÂTIMENT DE SOUTIEN CLINIQUE ET LOGISTIQUE

Laboratoire, pharmacie, pathologie, banque de sang, hématologie et gestion de biens matériels

(N'apparaît pas sur l'image, situé sur la rue Sanguinet)

PHASE 3

- Cliniques externes
- Bureaux clinico-administratifs
- Bibliothèque et archives
- Amphithéâtre



L'équipe parfaite pour vous!

Ouvrant dans le domaine depuis 1985, **Construction Ricar inc.** se spécialise en location de main d'œuvre en construction que ce soit dans le domaine commercial ou résidentiel. Que ce soit pour un chantier à long terme ou à court terme ou encore pour des projets de rénovations, nous serons votre allié dans la réalisation de vos projets. Pour tous vos besoins en location de main d'œuvre ou pour la réalisation d'un projet clé en main, nous sommes là pour vous. Peu importe votre projet, nous avons une équipe de professionnels et de sous-traitants en construction pour vous servir.



RICAR
CONSTRUCTION INC.
ENTREPRENEUR GÉNÉRAL

514.992.7838
constricar.com



Le chantier du CHUM en images





LE CHANTIER ET LE NOUVEL HÔPITAL EN QUELQUES CHIFFRES

- **Superficie** : 268 000 m² =
2 fois la tour de la Place Ville-Marie
- **Acier d'armature** : 6 400 km =
la distance entre Halifax et Vancouver
- **Béton** : 150 000 m³ =
60 piscines olympiques
- **Murs rideaux** : 93 000 m² =
15 terrains de football
- **Plus haute grue** : 151 mètres
- **Travailleurs** : Plus de 2 800,
à l'œuvre quotidiennement
(estimation réalisée en mars 2016)
- **66 ascenseurs** (phase 2)
- **12 escaliers mécaniques**
- **10 000 locaux**
- **47 unités de traitement d'air**
- **11 000 sorties de gaz**
- **30 000 pièces d'équipement médical**
- **Certification visée : LEED argent**

De vaste chantier à méga hôpital

LA CONSTRUCTION DU NOUVEAU CHUM EN 5 QUESTIONS

1. Quels ont été les principaux défis de construction du nouvel hôpital?

Le nouveau CHUM est l'un des plus grands complexes hospitaliers des dernières décennies au Québec. Sa construction a nécessité l'utilisation de techniques novatrices avec de hauts standards de sécurité et de qualité en raison de son envergure, de sa verticalité, de ses particularités cliniques et de son emplacement au cœur de la ville et à proximité d'un hôpital existant. En effet, le nouveau CHUM a été érigé à 60 centimètres de l'Hôpital Saint-Luc, qui lui sera démoli à la suite de son déménagement vers les nouvelles installations.



« Gérer un chantier aux abords d'un hôpital requiert des connaissances pointues en génie civil mais également en relations humaines. Malgré les défis techniques, nous avons toujours maintenu le cap sur l'objectif premier : construire l'hôpital de demain tout en répondant aux besoins des patients », explique avec fierté Jacques

Morency, Directeur associé, architecture, construction, ingénierie et mise en service, Direction du projet de construction du nouveau CHUM.

2. Quelles ont été les principales étapes du projet de construction?

- Développement de la conception
- Construction
 1. Excavation
 2. Structure
 3. Architecture
 4. Mécanique et électricité du bâtiment
- Achat des équipements
- Mise en service des bâtiments et des équipements
- Certification et correction des déficiences

3. Comment s'est déroulée la gestion d'un tel chantier?

Au plus fort de la construction, plus de 2 600 travailleurs s'activaient sur le chantier tandis que le maître d'œuvre comptait environ 300 employés. Ce dernier a fait appel à environ 180 fournisseurs, de même qu'à une centaine de sous-traitants. L'expertise québécoise a été mise à contribution dans divers domaines avec un haut degré de complexité.

Malgré l'acceptabilité sociale positive du projet, la gestion des nuisances liées au chantier a fait l'objet d'un suivi étroit tout au long de la construction de l'hôpital par le biais d'une communication régulière et la recherche de solutions afin d'atténuer les impacts de la construction pour les riverains.

4. Quels sont les rôles des différents partenaires dans le cadre de ce partenariat-public-privé?

Le Collectif Santé Montréal, composé d'Innisfree Canada, Obrascon Huarte Lain, S.A. (OHL), Laing O'Rourke Corporation (Laing O'Rourke) et Veolia, a pour mission la conception, la construction, le financement et l'entretien du futur CHUM. Les volets conception et construction ont été confiés à Construction Santé Montréal, un consortium formé des entrepreneurs en construction Laing O'Rourke et OHL et qui compte sur l'expertise de plusieurs sous-traitants internationaux et régionaux pour construire le futur CHUM. Parmi ceux-ci, les architectes CannonDesign + Neuf architect(e)s, les ingénieurs HH Angus, Pasquin St-Jean, Roche et Groupe SM et les constructeurs montréalais EBC et Magil. Le volet entretien a quant à lui été confié à Veolia pour une période de 34 ans.

« Notre objectif à tous a été de construire un hôpital qui rencontre bien toutes les exigences du devis de performance et qui offre les meilleurs soins possibles aux patients », précise Luc Fouquette, le directeur général de Collectif Santé Montréal.





En étroite collaboration avec le partenaire, la Direction de projet de construction du nouveau CHUM s'assure du respect du devis. Cette équipe est formée de professionnels de divers secteurs dont, entre autres, des conseillers cliniques, des ingénieurs biomédicaux, des experts en technologies de l'information, des architectes, des ingénieurs en bâtiments, des conseillers en service de soutien et logistique et des experts en approvisionnement des équipements. Des membres de l'équipe ont également travaillé à la planification des déménagements et des transferts vers le nouvel hôpital.

5. Quelles sont les prochaines étapes de construction?

- Démolition de l'Hôpital Saint-Luc
- Excavation d'une profondeur de 16 mètres
- Construction d'une annexe du centre ambulatoire, des bureaux clinico-administratifs, de la bibliothèque, d'un amphithéâtre de 500 sièges, ainsi que d'une autre section de stationnements souterrains





**VOUS
PARTEZ
EN VOYAGE
BIENTÔT?**

**La Clinique Santé-voyage de la
Fondation du CHUM est là pour vous!**

- Une gamme complète de vaccins spécialisés et de base
- Une équipe de médecins et infirmières sur place
- Le seul site francophone GeoSentinel d'Amérique du Nord
- Suivis post-voyage (frais couverts par la RAMQ)

514 890-8332 | santevoyage.com

**NOUVELLE
ADRESSE**

**À COMPTER DU
28 AOÛT 2017**

**1029, rue Saint-Denis, 4^e étage
Montréal (Québec) H2X 3H9**

DONNONS-NOUS LE MEILLEUR DE LA SANTÉ

L'appui d'une population de cœur a permis la réalisation de ce grand projet de santé et société qu'est le nouveau CHUM. Grâce aux donateurs exceptionnels de la Fondation du CHUM, des centaines de milliers de patients reçoivent les meilleurs soins qui soient.

La campagne majeure de financement de la Fondation du CHUM, *Donnons-nous le meilleur de la santé*, est l'une des plus importantes du milieu de la santé au Canada.

Grâce à vous, nous avons atteint plus de 60% de notre objectif de 300 M\$.

AIDEZ-NOUS À EN FAIRE ENCORE PLUS!

AVEZ-VOUS PENSÉ AU DON PLANIFIÉ?

Laissez un héritage durable pour les patients d'aujourd'hui et de demain tout en bénéficiant d'avantages fiscaux importants, pour vous ou votre succession. Le don planifié est un moyen simple et accessible d'appuyer la Fondation du CHUM!

LEGS TESTAMENTAIRE

Le don par testament vous permet de léguer un montant, un bien précis ou un pourcentage de vos avoirs à la Fondation.

POLICE D'ASSURANCE VIE

Le don d'assurance vie vous permet de poser un geste significatif envers la Fondation du CHUM en ne déboursant qu'une portion du capital donné.

TITRES COTÉS EN BOURSE

Le don d'actions, d'obligations, d'épargnes à terme, de fonds communs de placement ou d'autres titres comparables convient particulièrement aux personnes qui possèdent des titres qui ont pris une valeur notable depuis leur acquisition.

Nous vous invitons à consulter votre conseiller financier afin de choisir le type de don planifié le plus approprié pour vous et vos proches afin de profiter pleinement des avantages fiscaux. Plus votre don planifié est structuré, plus l'impact de votre geste sera important!



« En faisant un don à la Fondation, vous soutenez un hôpital d'exception et permettez l'acquisition d'équipements de pointe, le financement de projets de recherche prometteurs ainsi que le recrutement d'une relève de calibre international. Ensemble, continuons de contribuer au développement de notre CHUM pour le plus grand bénéfice des patients. Merci de votre appui inestimable! »

— M^e Daniel Johnson,
président du Cabinet de campagne

« La santé, c'est la clé. J'ai le désir de voir la médecine avancer de mon vivant et d'y participer, même lorsque je ne serai plus là. »

— André, 74 ans, patient du CHUM
et donateur de la Fondation
(don par testament)



« Faire un don planifié, c'est croire en une cause et participer à son évolution. Merci de contribuer à notre plus grande richesse : la santé. »

— Claude Meunier, porte-parole bénévole,
Fondation du CHUM

Une architecture humanisée

UNE ARCHITECTURE À ÉCHELLE HUMAINE

L'élaboration du projet du nouveau Centre hospitalier de l'Université de Montréal (CHUM) constitue le plus grand projet de construction pour un complexe hospitalier en Amérique du Nord et l'un des plus importants au monde. Pas surprenant qu'il représente près d'une décennie de travail pour les architectes de CannonDesign + Neuf architect(e)s. Le défi était de taille et comportait de nombreux obstacles à franchir, notamment la proximité de l'hôpital Saint-Luc, d'un métro et d'une autoroute.

Il s'agissait, bien entendu, pour l'équipe d'architectes, de regrouper sous un même toit les trois hôpitaux fondateurs du CHUM, l'Hôtel-Dieu, l'Hôpital Saint-Luc et l'Hôpital Notre-Dame et d'intégrer le projet dans une grande métropole et un environnement urbain. Mais avant tout, il fallait tenir compte qu'au cœur de ce lieu de guérison se trouve le patient.

Autre défi considérable pour CannonDesign + Neuf architect(e)s : humaniser cette imposante construction. Pour ce faire, les architectes ont intégré au projet de nombreux espaces publics afin que le complexe soit ouvert, lumineux et accueillant. L'art public y occupe aussi une place de choix, les œuvres s'harmonisant avec les lignes et les concepts architecturaux. De plus, la sélection des finis, basée sur la psychologie des couleurs, crée une ambiance propre à chaque lieu.



© Adrien Williams



« Nous voulions avant tout créer une expérience humaine qui invite les patients et les visiteurs à interagir avec le bâtiment de plusieurs façons. Nous souhaitions redéfinir complètement l'image que les Québécois se font d'un hôpital », explique Azad Chichmanian, architecte associé chez NEUF architect(e)s.

© Adrien Williams

TROIS BÂTIMENTS CONNECTÉS

Le complexe hospitalier occupe le vaste quadrilatère formé du boulevard René-Lévesque, des rues Saint-Denis et Sanguinet (et en partie Sainte-Élisabeth) et de l'avenue Viger. Il couvre près de 300 000 mètres carrés et s'élance sur 25 étages (incluant 5 sous-sols). Dans sa phase actuelle, il est composé de trois bâtiments principaux interconnectés : un pour les services diagnostiques, thérapeutiques et d'hospitalisation, l'autre pour les suivis cliniques et enfin, un bâtiment pour le soutien clinique et logistique.

On compte deux tunnels, l'un étant raccordé à la station de métro Champ-de-Mars pour favoriser l'accès à l'hôpital et l'autre, réservé au personnel, pour faciliter le travail logistique. Enfin, une passerelle surplombant la rue Sanguinet crée un lien aérien entre le pavillon des services diagnostiques, thérapeutiques et d'hospitalisation et celui de soutien clinique et logistique, où se trouvent notamment les laboratoires, la pharmacie et le service de transport automatisé. Cette passerelle, enveloppée de cuivre perforé, constitue également un élément architectural distinctif.

L'hôpital compte 772 chambres, 39 salles d'opération, une cinquantaine de cliniques externes et plus de 400 salles d'examen. Chaque chambre possède une large fenestration offrant des points de vue urbains uniques, ainsi qu'un espace dédié à la famille. Les exigences en matière de conception clinique reposent sur des aspects techniques rigoureux. Par ailleurs, les chambres ont été conçues en fonction du patient. Ainsi, les lieux favorisent les échanges et l'interdisciplinarité, tout en imposant une séparation franche entre la zone hospitalière et la zone consacrée aux suivis cliniques afin d'offrir quiétude, respect et intimité aux usagers.



« La création d'un centre hospitalier aussi ambitieux exigeait de la part de notre équipe de regarder le projet sous une multitude d'angles, mais nous avons mis à profit notre expertise en milieu de la santé de façon à toujours mettre de l'avant l'expérience du patient », ajoute Jose Silva, AIA, associé principal chez CannonDesign.



© Adrien Williams

DES ÉLÉMENTS PATRIMONIAUX REVISITÉS

Dans le cadre du projet de construction et à la demande de la Ville de Montréal, le consortium Construction Santé Montréal s'est engagé à intégrer deux artéfacts patrimoniaux au complexe hospitalier : le clocher de l'Église Saint-Sauveur et la Maison Garth, datant respectivement de 1865 et 1871.

Ces deux éléments ont ainsi été démantelés en 2011 puis rebâti pierre par pierre (à 60 %) à leur endroit d'origine à l'angle de la rue Saint-Denis et de l'avenue Viger. L'entreprise Rainville a numéroté puis entreposé les pierres. La flèche du clocher, conçue par le fabricant de toitures ancestrales Perron et fils, constitue une reproduction fidèle de la version originale d'une hauteur de 61 mètres, qui avait été détruite lors d'un incendie en 1923. Quant à la maison Garth, une résidence d'allure bourgeoise rappelant l'époque victorienne, elle est en partie intégrée en vitrine le long de la rue Saint-Denis, ponctuant de façon originale le parcours des aires publiques, de même que celui des piétons.

Afin d'évoquer cette richesse patrimoniale dans l'ensemble du projet, les architectes ont ajouté, ici et là, des éléments de cuivre comme autant de repères visuels; on les retrouve dans l'espace de recueillement, les entrées, l'amphithéâtre (phase 3) et la fameuse passerelle.



DES BÂTIMENTS VERTS

Le complexe hospitalier devrait obtenir prochainement la certification LEED argent selon les critères environnementaux de ses bâtiments. Voici les caractéristiques du nouveau CHUM qui pourront contribuer à améliorer l'environnement des patients, des visiteurs et du personnel :

- Apport de lumière naturelle
- Réduction de la consommation d'eau potable de plus de 40 %
- Performance énergétique supérieure aux normes de 40 %
- 100 % d'air frais dans la majeure partie du CHUM
- Utilisation de matériaux durables et faciles d'entretien
- Détournement de plus de 75 % des déchets de construction
- Accès direct à la station de métro Champ-de-Mars
- Aménagement d'îlots de fraîcheur (terrasses vertes)



UN PROJET PRIMÉ

Le complexe hospitalier du CHUM s'impose désormais dans le paysage montréalais, mais également comme création architecturale de calibre international. En effet, les firmes d'architectes CannonDesign + Neuf Architect(e)s ont obtenu de nombreuses reconnaissances.

2017

- Finaliste dans 4 catégories au World Architecture Festival (Health, Display, New and Old) et INSIDE (Heal and Education) Festival, Berlin, Allemagne
- Finaliste au LEAF (Leading European Architecture Forum), Meilleur design de façade et ingénierie, Londres, Royaume-Uni
- World Architecture News (WAN) Awards, Finaliste, catégorie Métal en architecture et Santé Londres, Royaume-Uni
- Gagnant et Prix du public, catégorie installation lumineuse, AZ Awards, Toronto Canada
- Concours de design de l'Association des entrepreneurs en revêtement métallique du Québec (AERMQ), Boucherville, Canada

2016

- Choix du public, Architizer A+ Awards, Catégorie Hospitalité, New York, États-Unis
- World Architecture News (WAN) Awards, Futurs projets finaliste (liste courte), catégorie Santé, Londres, Royaume-Uni
- Finaliste World Architecture Festival, Santé - projet futur, Berlin, Allemagne
- Finaliste au LEAF (Leading European Architecture Forum), Santé - projet futur, Londres, Royaume-Uni
- Silver Design Award, A' Design Award & Competition, catégorie Architecture, Building and Structure, Milan, Italie

2012

- Canadian Council for Public-Private Partnerships (CCPPP), Gold Award, Toronto, Canada



AMGEN[®]

TRADUIRE LE LANGAGE DE LA VIE EN MÉDICAMENTS VITAUX

Chez Amgen, nous croyons que c'est dans le langage de l'ADN qu'on trouve réponse aux questions les plus pressantes en médecine. En tant que pionniers dans le domaine de la biotechnologie, nous utilisons notre vaste connaissance de ce langage pour créer des médicaments essentiels qui répondent aux besoins non comblés de patients luttant contre des maladies graves – et qui contribuent grandement à améliorer leur qualité de vie.

Pour en savoir davantage sur Amgen, sur notre science d'avant-garde et sur nos médicaments essentiels à la vie, rendez-vous au site www.amgen.ca

TRANSFORMING THE LANGUAGE OF LIFE INTO VITAL MEDICINES.

At Amgen, we believe that the answers to medicine's most pressing questions are written in the language of our DNA. As pioneers in biotechnology, we use our deep understanding of that language to create vital medicines that address the unmet needs of patients fighting serious illness—to dramatically improve their lives.

For more information about Amgen, our pioneering science and our vital medicines, please visit www.amgen.ca.

©2017 Amgen Inc. All rights reserved.

Félicitations au CHUM

pour ce nouveau
chapitre prometteur de
leur histoire.

L'ouverture du CHUM marque un jour important pour le progrès des soins de santé, de la recherche et de l'éducation.

TELUS Santé est fière d'être
partenaire du CHUM.



Joignez-vous à la
discussion et aidez à façonner
le futur des soins de santé.



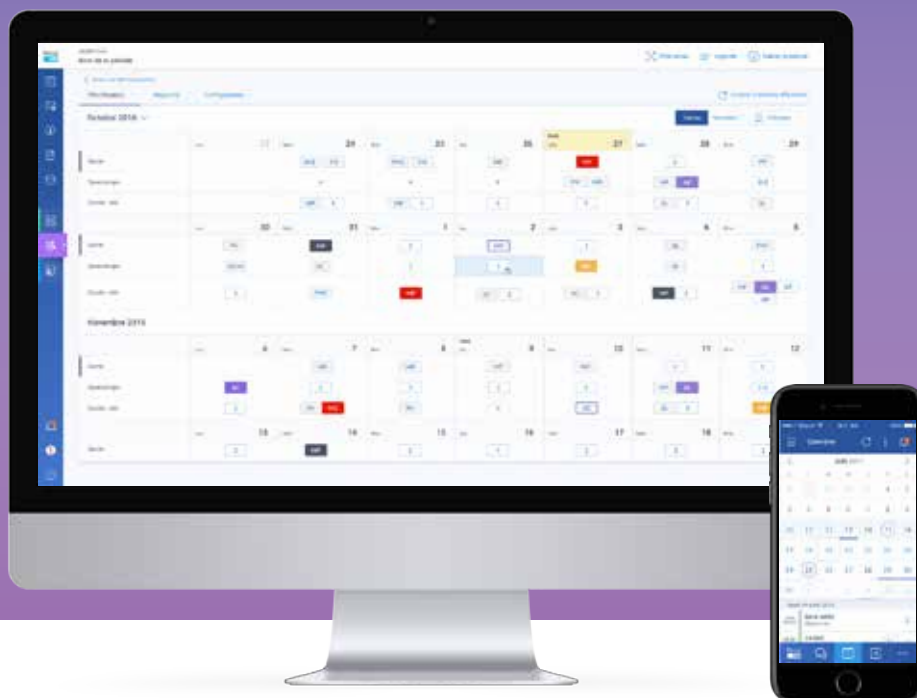
 **TELUS** | Santé[®]

telussante.com

PetalScheduling

Gestion d'horaires pour médecins

Réduisez jusqu'à 80 % le temps consacré à la gestion d'horaires



Créez, gérez et partagez vos horaires de groupe avec la solution Web pour médecins #1 au Canada



Création d'horaires et accès 24/7

Dites adieu aux horaires papiers et facilitez l'accès à l'horaire



Coordination des quarts de travail

Simplifiez les échanges et transferts de quarts de travail à partir de n'importe quel appareil



Gestion 360° des non-disponibilités

Votre casse-tête des non-disponibilités résolu en quelques clics



Planification automatisée

Créez facilement un horaire qui propose la meilleure combinaison possible

De l'art public pour adoucir la guérison

Les aires publiques du nouvel hôpital offrent espace, confort, lumière, vue et réflexion artistique! Dix œuvres d'art public sélectionnées dans le cadre de la Politique d'intégration des arts à l'architecture des bâtiments et des sites gouvernementaux et publics ponctuent le parcours des patients, des visiteurs et du personnel. À ce nombre, trois autres créations s'ajouteront dans la dernière phase de l'hôpital. Il s'agit d'un des plus importants programmes d'art public au Québec.

Les principaux critères de sélection :

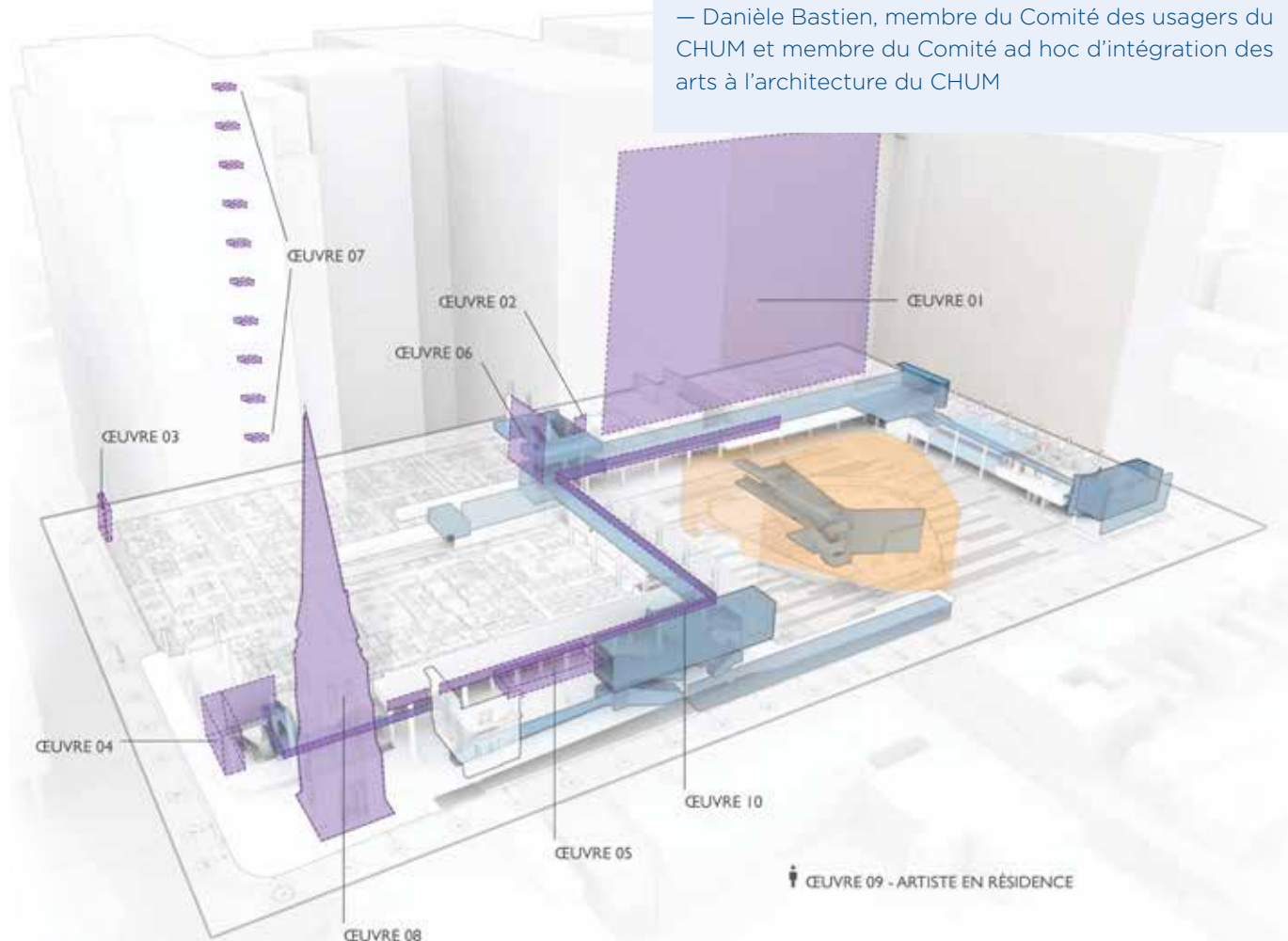
- qualités artistiques de haut niveau
- harmonie et complémentarité à l'architecture
- caractère apaisant et propice à la guérison

« Dans ce lieu de haut savoir pour le mieux-être des patients, habitent des œuvres d'art de grand talent inspirées par la vocation du lieu qui enrichiront la culture de l'ensemble de la communauté qui les découvrira.

Pour l'ensemble des soignants et du personnel dévoués qui, tous les jours, côtoieront les œuvres, leur regard renouvelé sur les sujets pourra, à l'occasion, leur permettre de s'éloigner un moment de la tension créée par leur responsabilité professionnelle.

Pour le patient qui viendra au CHUM y recevoir des soins, le temps d'un regard ou d'une observation sur une œuvre lui offrira, de même que pour ses proches, une façon de se distraire des craintes de la maladie et de la souffrance. »

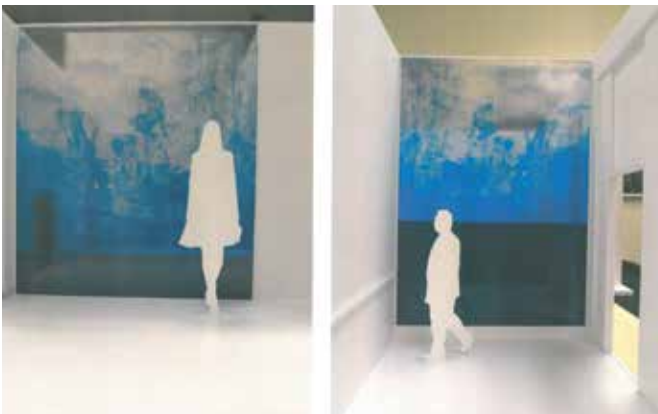
— Danièle Bastien, membre du Comité des usagers du CHUM et membre du Comité ad hoc d'intégration des arts à l'architecture du CHUM





1. La vie en montagne, Doyon-Rivest

Vu de l'est, le nouveau CHUM s'érige dans le paysage urbain avec une œuvre signature distincte. L'œuvre de Doyon-Rivest, qui a requis un procédé d'impression sur verre à la fine pointe, s'intègre avec force au mur-rideau de la façade du centre ambulatoire. Cinq ovales présentant des montagnes, dont les sommets alternent de haut en bas pour créer un électrocardiogramme, recouvrent la surface vitrée des étages 8 à 16. De l'intérieur, le spectateur constate que chaque sommet est constitué d'une mosaïque de mots éclectiques. Il peut alors créer librement des associations parfois inspirantes, mais aussi étranges et amusantes!



2. Sublimation diaphane, Henri Venne

À la fois invitante et discrète, l'œuvre offre deux variations d'une image composée d'un montage photographique d'une étendue calme dans les tons de bleu imprimée sur une paroi vitrée. D'un côté, les patients du Centre intégré de cancérologie accèdent à un vestibule exclusif grâce à cette cloison de verre trempé. De l'autre côté, les patients et visiteurs accèdent aux cliniques externes, tout en bénéficiant de l'œuvre et de la lumière filtrée au travers de celle-ci.



3. Forêt, Jean-Philippe Roy

La campagne en ville : trois volumes irréguliers, telles des roches géantes, exposant des photos de forêts rétroéclairées, captent le regard de jour comme de soir à l'angle de l'avenue Viger et de la rue Sanguinet. L'éclairage fluctue selon la luminosité extérieure afin de mettre en valeur l'une ou l'autre des images au feuillage apaisant.



4. L'artiste au travail #30, Klaus Scherübel

En entrant par l'accès de l'avenue Viger à l'angle de la rue Saint-Denis, les usagers découvrent une sculpture blanche de grand format d'une silhouette humaine éclairée par un luminaire surdimensionné. Une surface métallique aux effets miroitants complète l'œuvre dont le point focal est le corps et le mieux-être.

« Nous avons intégré les œuvres de façon à diluer la frontière entre l'art et l'architecture pour offrir aux visiteurs et aux employés une expérience plus humaine », explique Azad Chichmanian.



5. Air de réflexion, Karilee Fuglem

Une œuvre composée de centaines de petits disques scintillants et de filins d'acier inoxydable se trouve suspendue au haut plafond de l'aire de restauration qui longe la rue Saint-Denis. Le tracé de l'œuvre est inspiré du ciel nocturne de Montréal au moment du solstice d'hiver sur une période de 10 000 ans! Un éclairage d'appoint à DEL met en valeur cette pièce à la fois délicate et d'envergure.



6. La traversée des lucioles, Louise Viger

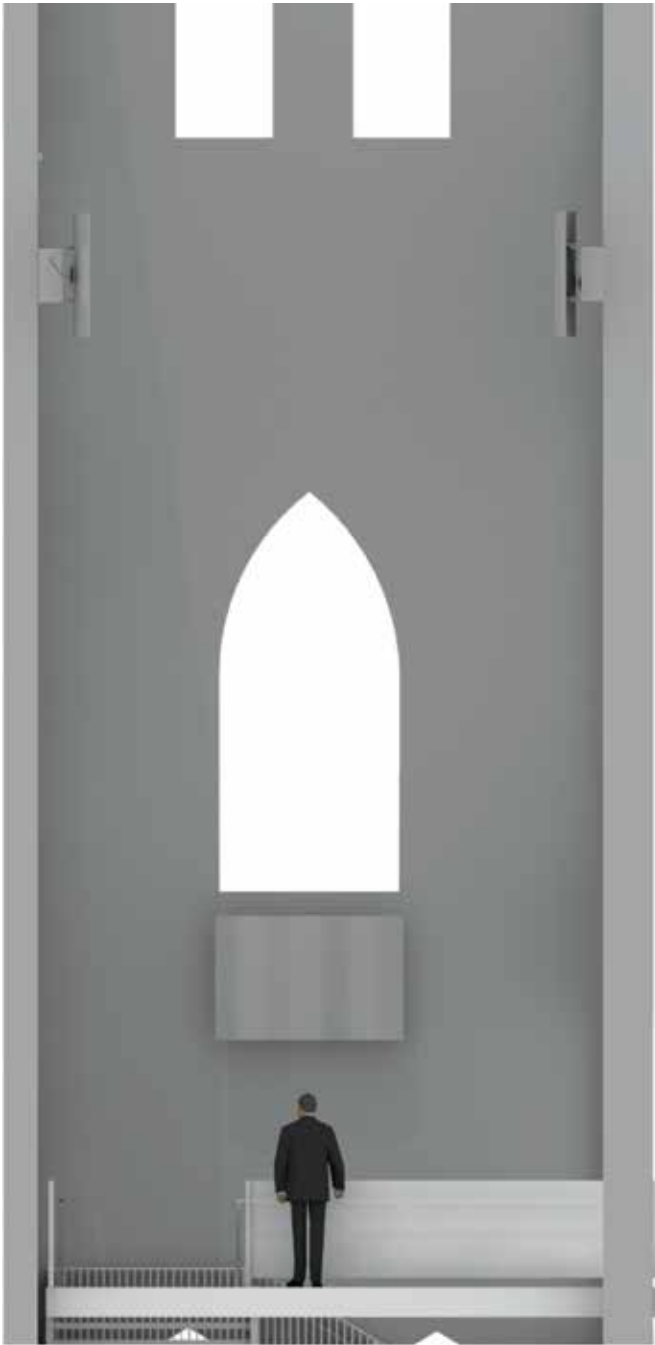
L'entrée principale temporaire de l'hôpital ouvre sur une œuvre en hauteur incarnant en soi le bâtiment hospitalier et l'âme de ses travailleurs : des volumes de béton bleu foncé se trouvent traversés par un éclairage foisonnant, telle une nuée de lucioles, représentant énergie, espoir et compassion.

7. Néo-baroque, Cynthia Dinan-Mitchell Confort moderne, Yannick Pouliot

Les unités de soins comportent des aires d'attente inusitées grâce à l'ajout de deux séries de sculptures-bancs. Cynthia Dinan-Mitchell et Yannick Pouliot réalisent chacun sept œuvres, à mi-chemin entre la sculpture et le meuble utilitaire, réparties au premier étage et du 8^e au 17^e étage du bâtiment principal. Les univers des artistes sont complémentaires, car tous deux puisent dans l'iconographie anglaise de la fin du XIX^e siècle.

Les bancs Néo-baroque sont fabriqués en aluminium brossé et ajouré. Ils arborent des motifs végétaux du Québec sérigraphiés en noir et blanc.

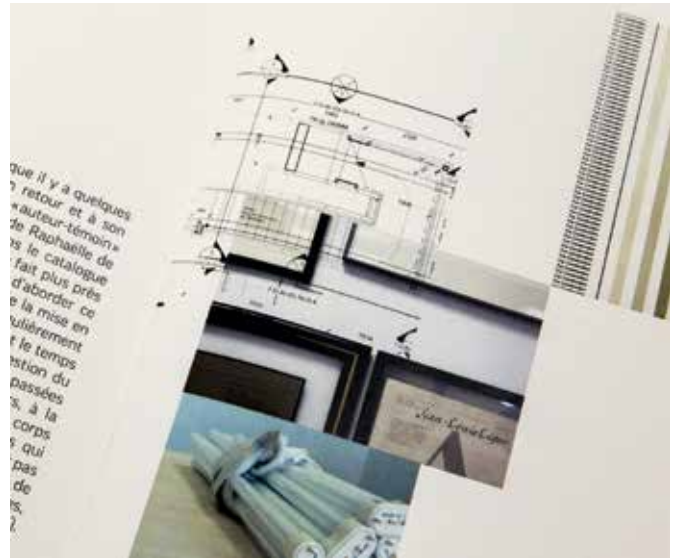
Confort moderne propose des bancs sans dossier dont la structure et le piétement sont faits d'acier inoxydable. Recouverts de verre trempé, ils laissent voir des tissus d'inspiration anglaise.



8. La résonance des corps,

Catherine Béchard et Sabin Hudon

Le clocher de l'ancienne église Saint-Sauveur, un élément clé dans l'architecture de l'hôpital, abrite la première œuvre sonore depuis l'instauration de la Politique d'intégration des arts en 1961. Composée de trois sculptures en aluminium agissant comme résonateurs, une trame sonore méditative s'anime doucement au cœur d'un environnement urbain effervescent, faisant écho à la vocation de recueillement du lieu.



9. Œuvre processus, Yann Pocreau

L'artiste proposera à terme un corpus d'œuvres liées au contexte du chantier, à son architecture ainsi qu'à l'impact sur ses usagers. L'écriture et l'image sont au cœur de cette démarche artistique, entamée en 2013. Des expositions, un livre et un projet Web permettront de laisser une trace pérenne et vivante d'un chantier historique.



10. Ligne de vie, Nicolas Baier

Derrière une toile blanche, un tracé de lumière DEL traverse en quatre minutes une balustrade de 180 mètres, de l'entrée Viger à l'entrée Saint-Denis. Porteur d'une lueur d'espoir, le trait de l'artiste sous forme de signal lumineux évoque le cœur de l'hôpital qui bat au rythme de ses patients, visiteurs et travailleurs.

Natrel™ OKA iögo

Agropur félicite toute l'équipe du nouveau CHUM à l'occasion de son inauguration.

Nous sommes fiers de partager avec cet hôpital de demain des valeurs d'excellence et d'innovation.

Michelle Waldvogel, Micah Klug et Kyle Higgins,
usine Agropur de Weyauwega, Wisconsin, États-Unis.

 **AGROPUR**
Coopérative laitière



Favoriser la circulation du savoir et soutenir la recherche,
c'est notre mission.

risq
LE RÉSEAU AU SERVICE DU SAVOIR

Fiabilité, savoir-faire, collaboration. Plus que des mots.

FÉLICITATIONS POUR VOTRE ÉTABLISSEMENT D'ENVERGURE INTERNATIONALE



Merci d'avoir choisi Purkinje pour votre solution complète de gestion de la traçabilité de la stérilisation à l'instrument et votre agent d'intégration pour tous vos systèmes d'information intra et extra muros.

info@purkinje.com

(514) 355-0888

www.purkinje.com

purkinje®



ÉLECTROMÉCANIQUE DU BÂTIMENT
NOTRE EXPERTISE
À VOTRE SERVICE

*Nous sommes fiers
d'avoir collaboré
à la construction
du Centre hospitalier
de l'Université de
Montréal.*



Innovover pour mieux soigner

Le CHUM constitue un modèle d'innovation sous bien des aspects, qu'ils soient logistiques, médicaux, humains ou qu'il s'agisse d'initiatives réalisées en collaboration avec le réseau de la santé.

Avec l'ouverture du nouvel hôpital, nous assistons à l'avènement de techniques et d'approches de pointe, ainsi qu'à une véritable révolution dans les façons de faire et de travailler en réseau.

DES INNOVATIONS AU SERVICE DU PATIENT!

Les innovations logistiques sont impressionnantes et semblent parfois sorties d'un film de science-fiction. Voici 7 innovations logistiques que l'on retrouve au CHUM, visant à optimiser la qualité des soins technologiques et humains offerts au patient, et répondant à la réalité quotidienne du personnel soignant.

1. 100 % d'air neuf en tout temps

Grâce à ses centrales de traitement d'air uniques, le CHUM est le seul hôpital en Amérique du Nord à offrir à tous un environnement à 100 % d'air neuf. Les 41 centrales de traitement d'air assurent un renouvellement d'air continu à l'intérieur de l'hôpital. Une innovation qui devient un outil efficace contre la propagation des infections!



2. Salles d'opération hybrides

Le CHUM compte 39 salles d'opération, dont trois salles hybrides, joignant une salle d'opération conventionnelle à une salle d'imagerie de type angiographie (pour

l'imagerie des vaisseaux sanguins). Munies d'une aire de contrôle adjacente, ces salles plombées seront utilisées pour les opérations guidées par angiographie ainsi que pour plusieurs interventions vasculaires, cardiaques ou neurologiques. Les équipes auront accès à trois salles hybrides de près de 100 mètres carrés conçues spécifiquement pour ces types d'intervention.

3. Petite puce, grande révolution!

Un tout nouveau système informatique de réapprovisionnement en double casier assurera une disponibilité constante des stocks de matériel stérile et d'autres fournitures médicales. Lorsque le premier compartiment devient vide, il suffit de prendre l'étiquette du produit qui s'y trouve et de l'apposer sur le tableau de contrôle. La puce de radio-identification insérée dans l'étiquette enclenchera le processus de ravitaillement. Pour le personnel de soins, fini le temps alloué aux tâches manuelles comme l'entrée de données ou l'inventaire!



Le système informatique de réapprovisionnement, déjà présent dans certaines unités des trois hôpitaux, permettra le ravitaillement rapide des fournitures.

4. Double sécurité pour les patients

Tout a été mis en œuvre au nouvel hôpital afin d'assurer le maintien constant des services aux patients, notamment par le dédoublement des principaux systèmes d'approvisionnement, de sécurité ou d'alimentation. En d'autres mots, un deuxième système prendra la relève, sans causer d'interruption de service, advenant un incident ou une panne du premier. Un système de secours a donc été prévu pour l'approvisionnement en gaz médicaux, les pompes d'incendie, l'alimentation en eau, l'électricité, le gaz naturel, ainsi que pour le traitement de l'air et les infrastructures de télécommunications. Au Québec, seul le nouveau CHUM sera équipé de systèmes de bâtiment aussi complets.

5. Système d'appel de garde d'avant-garde

Un tout nouveau système d'appel de garde est installé dans chacune des 772 chambres individuelles ainsi que dans tous les environnements cliniques. Par le biais d'une interface murale, le personnel peut communiquer directement avec les différents postes de professionnels, signifier sa présence, demander de l'aide ou même lancer un code bleu (arrêt cardiaque). Une lumière DEL installée à l'extérieur de la chambre est reliée à ces interfaces murales et affichera une couleur distincte en fonction de la commande effectuée. De son lit ou de sa civière, le patient



pourra signaler son besoin au personnel par le biais d'une télécommande ou d'un interphone mural. Différentes icônes illustrent les commandes possibles telles que : médicaments, eau, toilette ou demande de nature générale.

6. Véhicules autoguidés et autres astuces logistiques

Les véhicules autoguidés circuleront dans des corridors et ascenseurs distincts afin de transporter les chariots de matériel, sans jamais encombrer les corridors de l'hôpital.

Deux innovations majeures sont au centre de la réorganisation logistique du nouvel hôpital : les véhicules autoguidés (VAG) et les systèmes de transport pneumatique. Près de 70 VAG assureront quotidiennement un peu plus de 3 500 déplacements de matériel en suivant des tracés précis.

La livraison d'un peu plus de 6 000 médicaments, prélèvements, échantillons, produits sanguins et autres sera effectuée quotidiennement à l'intérieur de l'hôpital via un circuit de conduits totalisant plus de 9 km. Le personnel livrera et accueillera ces produits à partir de l'une des 129 stations du système de transport pneumatique. Un circuit indépendant et propre au transport d'isotopes médicaux assurera une connexion directe du local du cyclotron* du Centre de recherche du CHUM (CRCHUM) à une alcôve située à proximité dans le secteur de la médecine nucléaire.

**Le cyclotron est un appareil qui produit des atomes radioactifs sécuritaires (isotopes) qui servent au traitement des cancers et à la recherche en imagerie.*



7. Accélérateurs linéaires de dernière génération

Les patients atteints de cancer pourront compter sur plusieurs salles de traitement équipées d'accélérateurs linéaires à la fine pointe de la technologie. Résultat? Des radiothérapies plus rapides, plus précises et adaptées en temps réel à l'évolution des tumeurs. Certains des nouveaux appareils possèdent une technologie de tomographie qui permet, avant chaque traitement, de vérifier le poids du patient ou de s'assurer que la tumeur n'a pas changé de forme. Ces nouveaux appareils circonscrivent avec plus de justesse l'emplacement précis de la zone à traiter, réduisant ainsi les dommages liés à l'irradiation des tissus sains. Autre avantage pour le patient : la radiographie et le traitement de radiothérapie seront faits au cours d'une seule et même séance. Cela se traduira par un gain de temps et la réduction des déplacements.





PLUS DE 40 ANNÉES
D'EXCELLENCE CLINIQUE

**SOLUTIONS DE CLASSE
PROFESSIONNELLE EN
IMAGERIE MOLÉCULAIRE**

www.hermesmedical.com - info@hermesmedical.com



Fiers de Notre Histoire: Passion Pour Notre Mission

Depuis plus de 70 ans, notre entreprise familiale s'est concentrée à offrir des solutions pour des soins de santé complets et permettre aux patients les meilleurs résultats et soutenir les soins axés sur l'information.



www.karlstorz.com



SPÉCIALISÉE DANS LE DOMAINE MÉDICAL

30 ANS AU SERVICE DES
ÉTABLISSEMENTS DE SANTÉ
2 000 ÉTIQUETTES EN INVENTAIRE
PRODUITS ET IMPRESSION PERSONNALISÉS

CONTACTEZ-NOUS !
ET VISITEZ NOTRE SITE WEB
TRELCO.CA

📍 1000, rue Cascades, Châteauguay, QC J6J 4Z2

☎ 450 699-4330



La Corporation Baxter félicite l'administration de l'établissement, les professionnels de la santé, les partenaires et tous les artisans qui ont su assurer le succès du grand projet de santé et de société qu'est le nouveau CHUM.



Sauver et préserver des vies depuis 80 ans



FÉLICITATIONS DE GE SANTÉ



CHUM

Centre hospitalier
de l'Université de Montréal

Nous sommes fiers de collaborer avec vous en vous proposant des solutions matérielles et logicielles pour tous les systèmes afin de vous supporter ainsi que vos patients, notamment:

- Résonnance magnétique
- Monitoring
- Cardiologie
- Anesthésie
- Analyse des données
- Échographie
- Solutions numériques
- Soins maternels & infantiles

Pour plus d'informations, veuillez communiquer avec nous.

Luis Botero: 514 943 2148

Optimiser l'organisation du travail... jusqu'au patient!

Le nouvel hôpital s'inspire des meilleures pratiques, notamment en ce qui a trait au transport optimal du matériel. L'un des projets mis en place modifie considérablement les trajets de livraison et la logistique tels qu'on les connaît actuellement au CHUM. Ce projet, communément appelé Les derniers 30 mètres, sert à définir les processus et les rôles de chacun en lien avec les processus d'approvisionnement dans les unités de soins du nouvel hôpital.

Pourquoi 30 mètres? « C'est une expression qui symbolise la dernière étape de la chaîne d'approvisionnement ayant pour fil d'arrivée le patient, explique Luc Dumoulin, conseiller en planification logistique. Dix trajets ont été analysés. Nous nous sommes concentrés dans un premier temps sur le transport du matériel indispensable aux unités de soins (prélèvements, fournitures médicales, denrées alimentaires, lingerie, etc.). L'exercice pourra par la suite être appliqué et adapté à d'autres secteurs de l'hôpital, notamment le bloc opératoire, l'urgence et les cliniques de consultation externe. »

UNE RÉPARTITION DES TÂCHES REVISITÉE

Désormais, la majorité du transport de matériel sera effectué par les véhicules autoguidés (VAG), de sorte que le personnel de soins n'aura plus à pousser des chariots remplis de matériel et pourra concentrer ses actions au chevet du patient. En effet, 70 VAG, l'une des innovations majeures au cœur de la réorganisation logistique du nouvel hôpital, effectueront quotidiennement un peu plus de 3 500 déplacements de matériel selon des tracés précis, dans des voies de circulation et ascenseurs réservés. Par la suite, ce sont les magasiniers, qui travailleront dans les unités pour procéder au réapprovisionnement du matériel.

CONCRÈTEMENT, ÇA VEUT DIRE QUOI?

Prenons la lingerie. Le magasinier du quai de réception des marchandises place un chariot de lingerie propre sur un VAG. Il entre la destination sur un écran tactile, afin que le VAG transporte le chariot à l'endroit désigné, par exemple, une unité de soins au 18^e étage. Un autre magasinier, prévenu de l'arrivée du VAG, récupère le chariot et distribue la lingerie dans les alcôves prévues à cet effet. Le personnel de soins a maintenant accès à de la lingerie propre, à proximité des chambres des patients.

UN PROJET INCONTOURNABLE POUR LE NOUVEAU CHUM

Le projet du derniers 30 mètres est une occasion exceptionnelle de revoir les façons de faire, afin d'améliorer la productivité et l'efficacité, en toute sécurité.

Le but ultime? Offrir le meilleur environnement qui soit au personnel et aux patients. Le fait de libérer les cliniciens des activités logistiques constituera un grand avantage pour les patients : ces derniers continueront à recevoir les meilleurs soins et services, prodigués par le personnel soignant, qui pourra se consacrer davantage à eux.



**FIER PARTENAIRE
DEPUIS 50 ANS.**

**LONGUE VIE
AU NOUVEAU CHUM!**

WWW.IRCM.QC.CA



L'inauguration du Centre hospitalier
de l'Université de Montréal est un
événement marquant pour la métropole.

Félicitations!

vive  375

Services alimentaires et logistique : une recette gagnante!

Dans un milieu hospitalier tel que le CHUM, la planification et l'organisation sont deux étapes cruciales qui garantissent l'approvisionnement en produits alimentaires, la création des repas et leur distribution sur les unités de soins. Et les enjeux de temps sont cruciaux! La préparation des repas doit être chronométrée à la minute près puisqu'un retard en début de parcours pourrait affecter le processus de soins.

Les joueurs-clés dans ce méga-processus alimentaire quotidien? Les équipes responsables du service alimentaire, de la logistique et de la gestion du matériel.

Regardons de plus près le processus d'approvisionnement, de la production et de la distribution des repas au CHUM, ainsi que les retombées positives pour le personnel de soins et surtout, pour les patients.



SERVICE À LA CARTE ET NOUVEAUTÉS AU MENU

L'ouverture du nouvel hôpital est un moment propice pour revisiter l'offre alimentaire aux patients. Au CHUM, les espaces consacrés à la production des repas se démarquent par de l'équipement de cuisine des plus modernes et une offre alimentaire bonifiée.

Afin d'assurer une transition harmonieuse vers le nouvel hôpital, certains changements au menu ont été mis en place dans les hôpitaux du CHUM avant le déménagement, et le service à la carte a été instauré en projet pilote pour certaines unités de l'Hôpital Saint-Luc, à la grande joie des patients!

Les patients hospitalisés dont l'état le permet auront désormais la possibilité de commander leur repas en utilisant le service à la carte. Ils pourront ainsi choisir leur repas parmi un choix de mets des plus variés, tels que des plats sautés ou italiens, des sandwiches, salades et autres. De quoi satisfaire tous les appétits!

Selon un horaire préétabli, les patients hospitalisés pourront communiquer avec le centre d'appels du service alimentaire où leur demande sera traitée par une technicienne en diététique. Celle-ci visitera aussi les personnes qui ne sont pas éligibles au service à la carte pour différentes raisons, cliniques et autres, et se fera un plaisir d'élaborer un menu qui saura répondre à leurs goûts et à leurs besoins.

Comment les menus sont-ils générés? Les techniciennes utilisent un logiciel de gestion de menus. Cet outil permet de planifier, par la compilation des menus des patients, la production et la distribution des plats, et d'imprimer les coupons repas sur lesquels le contenu de chaque plateau est indiqué.



Marmites basculantes de haute technologie, d'une capacité de 260 litres chacune, soit environ 1 500 portions de potage

UN TRAVAIL D'ÉQUIPE EFFICACE

Dans le cadre de ce processus alimentaire au CHUM, un partenariat s'est créé entre l'équipe de gestion du matériel et celle du service alimentaire. Afin de planifier les quantités d'aliments requis pour composer les repas, chaque produit, sauf les viandes et les légumes, est identifié avec un code à barres par un magasinier et inscrit dans le système de gestion des ressources matérielles : la commande est ainsi passée au service d'approvisionnement.

De plus, les magasiniers, les acheteurs et les responsables du service alimentaire sont en constante communication entre eux, et avec les différents fournisseurs alimentaires, afin de réviser les quantités, d'ajuster les commandes et de s'assurer de la conformité des produits reçus (emballage et fraîcheur).

PRODUCTION ET DISTRIBUTION DES REPAS : UN PROCESSUS EFFICACE ET SÉCURITAIRE

Comme en témoigne les étapes suivantes, plusieurs mesures ont été mises en place afin d'éviter les risques de contamination dont le maintien des aliments à une température sécuritaire, et ce, à partir du quai de marchandises jusqu'à la chambre du patient. Par ailleurs, une production des repas plus efficace garantit au patient une plus grande fraîcheur des aliments.

Dans le nouvel hôpital, les commandes de produits alimentaires sont livrées sur le quai de réception de marchandises, sur des palettes compatibles avec les nouveaux véhicules autoguidés (VAG) qui les transporteront dans la zone de vérification du service alimentaire, constituée de réfrigérateurs et d'un immense congélateur. Le responsable de cette zone valide les quantités et la qualité des produits.



«Courroie» d'assemblage des plateaux

Comment les recettes sont-elles préparées?

Les aliments (ingrédients) sont d'abord entreposés dans les chambres froides; ils sont par la suite utilisés pour préparer les plateaux, dans la salle des ingrédients, dont la température ambiante est maintenue à 10° C. Cette nouvelle pratique assure le maintien de la chaîne de froid et, par conséquent, la salubrité des aliments. Ensuite, les chariots d'ingrédients sont disposés dans une autre chambre froide destinée à la réalisation des recettes par les cuisiniers.

Comment les plateaux sont-ils assemblés?

Lorsque les repas sont prêts, ils sont envoyés au centre de distribution alimentaire où les aliments sont maintenus à une température adéquate en attendant le service. Dans ce secteur, le personnel affecté à différentes stations de la courroie d'assemblage des plateaux dépose sur le plateau de chaque patient les différents plats indiqués sur le coupon repas. À la toute fin de la ligne d'assemblage, une assistante en diététique s'assure que le contenu du plateau est conforme avec la commande et effectue le contrôle de qualité final.

De quelle façon les plateaux sont-ils apportés sur les unités de soins?

Les plateaux sont ensuite insérés dans des chariots de livraison spécifiques au service alimentaire et l'étape finale qui consiste à réchauffer ou refroidir les mets est effectuée. Chaque chariot est identifié pour chaque unité de soins et compatible avec les VAG. Le fait que le chariot n'est plus transporté par

un employé constitue tout un avantage puisque le chariot est très lourd et que son transport exige une logistique complexe. L'employé peut donc se consacrer à d'autres tâches et accorder plus de temps au patient.

À l'unité de soins, un magasinier reçoit un message l'avertissant qu'un chariot arrivera au lobby logistique de l'étage. Après avoir scanné le chariot, le magasinier va le déposer à un point de chute où le préposé aux bénéficiaires le récupère pour entreprendre la distribution des plateaux aux patients.

Qu'arrive-t-il avec les plateaux une fois la période de repas terminée?

Une fois déchargé, le chariot alimentaire vide est retourné au lobby logistique, et au centre de distribution alimentaire. Après les repas, un autre chariot, transportant les plateaux souillés, effectue le même trajet de retour vers le centre de distribution alimentaire. Les plateaux et leur contenu sont ensuite vidés et nettoyés par les employés de la laverie au centre de distribution. Les chariots souillés vides, déposés sur les VAG, terminent leur parcours dans le tout nouveau lave-chariot automatique. Ainsi, un chariot est utilisé pour le matériel propre et un autre pour celui qui est souillé. L'entretien s'en trouve facilité et le risque de contamination pour le patient considérablement réduit.

Reposant sur l'optimisation de l'organisation du travail et sur des équipements performants, voici un autre bel exemple d'innovation au CHUM dont le personnel de soins et les patients profiteront.



Toute l'équipe de Nutritek félicite chaleureusement le nouveau CHUM et tous ceux et celles qui ont participé de près ou de loin à ce grand projet de santé et de société.

Fier fournisseur et partenaire du CHUM depuis 2001, notre **solution technologique de gestion du service alimentaire**, grâce à la force de ses fonctions **multisites**, supporte la fusion sous un même toit des hôpitaux Notre-Dame, Hôtel-Dieu et St-Luc pour :

- ✓ L'harmonisation des menus;
- ✓ La production alimentaire centralisée;
- ✓ Les commandes de repas à la chambre;
- ✓ Le suivi nutritionnel des patients;
- ✓ La gestion des cafétérias et des points de vente.



nutritek.com

3000, boul René-Lévesque, bureau 250
Verdun, QC H3E 1T9

CADEXAIR

LE CHEF DE FILE EN VENTILATION DE CUISINE PROFESSIONNELLE



PIÈCES Consultez Cadexair afin déterminer les pièces de rechange à conserver en cas de panne.



SERVICE Ayez recours à notre service de dépannage efficace par un technicien formé en usine.



ENTRETIEN Programme préventif, système autonettoyant, rotation des filtres.



INSPECTION Le certificat d'inspection selon IKECA est votre seule attestation que vos travaux d'inspection et de nettoyage ont été exécutés tel que prescrit par le code de construction du Québec et par votre assureur.



NETTOYAGE Cadexair exécute les travaux de nettoyage en accord avec les normes législatives et vous émet un certificat pour affichage conforme aux codes et standards Canadien, IKECA et CONTRACTOR CHECK.

1-800-462-0668

cadexair.com



RTS HL

Un service de plateaux parfait à chaque repas.

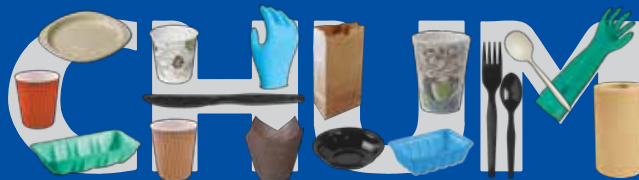
Notre chariot RTS pour le service des plateaux est conçu pour la liaison chaude et le service juste à temps. Vos aliments sont toujours servis à la bonne température - Les aliments chauds seront chauds et les aliments froids, froids.

- Chauffage par Flux d'air vertical, d'une grande efficacité
- Pas de pellet
- Pas d'activateur
- Design compact
- Construction en acier inoxydable alliant solidité et légèreté

www.burlodgeca.com

burlodge

Parce que
tous les petits détails
contribuent à faire du



un grand hôpital...

Partenaire depuis plus de 40 ans, les Emballages Carrousel est fière d'accompagner cette institution remarquable dans ce nouveau chapitre de son histoire.

carrousel.ca



Le patient : une ressource inestimable pour innover au CHUM!

La construction d'un nouvel hôpital représente une occasion unique d'innover sur plusieurs plans. Non seulement le patient bénéficie de ces innovations, mais il en fait aussi partie! D'ailleurs, plusieurs patients ont contribué à l'élaboration de solutions à la fois technologiques et humaines pour le CHUM.

Depuis plusieurs années, des équipes multidisciplinaires dressent la liste des demandes et des besoins relatifs aux différents secteurs du futur hôpital. Afin d'évaluer la situation, du point de vue du patient tout autant que de celui du personnel soignant, deux patientes ressources ont participé aux tables de planification et à différents comités de travail.

M^{me} Mireille Morin, l'une d'entre elles, s'est en quelque sorte aventurée en avant-première dans les coulisses du nouvel hôpital. « C'est le point de vue du patient que j'apporte, de même que mon expertise en logistique. L'objectif est d'améliorer la fluidité du parcours de soins afin de mieux accompagner le patient. »

La survivante au cancer du sein a ainsi participé à l'analyse et à la redéfinition d'une dizaine de parcours de transport de matériel dans les unités de soins, tels que les médicaments, les aliments, les prélèvements, la lingerie et les fournitures. En compagnie d'infirmières, de préposés et de gestionnaires, elle s'attardait à la détermination de l'organisation de travail en lien avec ces différents trajets ayant tous pour fil d'arrivée le chevet du patient. La démarche consistait à revoir les déplacements et les façons de faire du personnel afin de libérer les soignants des tâches logistiques, d'augmenter l'efficacité et de mettre en place les meilleures pratiques.

« Les robots et les puces! », s'exclame M^{me} Morin lorsqu'on lui demande quelles innovations font du nouveau CHUM un hôpital moderne. « Nous arrivons dans un siècle nouveau où le personnel médical n'a plus à pousser des chariots et à faire l'inventaire du matériel. Les véhicules autoguidés et le système de gestion du réapprovisionnement à l'aide de puces de radio-identification permettent une nouvelle approche en matière de soins : l'infirmière et le préposé peuvent se consacrer aux soins et accorder plus de temps aux patients », renchérit-elle.

Qu'est-ce qu'un patient ressource?

Le patient ressource met au service de l'organisation, ou d'autres patients du CHUM, les savoirs et l'expérience de la maladie qu'il a acquis au cours d'un ou de plusieurs épisodes de soins. Lorsqu'il intervient auprès de l'organisation, le patient est membre d'un comité ou d'un groupe de travail et il fait entendre une perspective patient qui enrichit et oriente les échanges au sein des instances du CHUM.



Mireille Morin

La famille, un partenaire de soins incontournable!

Le CHUM valorise la richesse et l'expérience des patients et de leurs proches. C'est pourquoi, depuis plusieurs années déjà, il sollicite leur participation à l'amélioration de la qualité des soins et des services.

Dans cette perspective, l'apport de deux patientes ressources s'est avéré fort utile, au sein d'un comité de travail visant à élaborer une politique sur la présence de la famille et des personnes significatives au CHUM. L'engagement de ces deux patientes visait à soutenir l'adoption et la mise en œuvre des nouvelles mesures énoncées dans la politique et à sensibiliser la communauté du CHUM à leurs avantages.

Le CHUM considère qu'il est primordial pour le patient de pouvoir compter sur l'appui de sa famille dans son parcours de soins. D'ailleurs, M^{me} Nathalie Tousignant, l'une des patientes ressources membre du comité de travail, souligne la chance qu'elle a eu d'être accompagnée d'un proche aidant lors de son séjour à l'Hôpital Notre-Dame.

La politique, qui touche l'ensemble des départements et secteurs du nouvel hôpital, favorise des pratiques plus ouvertes à l'égard de la présence de la famille, dont des heures de visite flexibles. Elle contribue, par le fait même, à renforcer la collaboration et la communication entre les intervenants de la santé, les patients et leurs proches.



Ce sont des moments
passionnants et historiques
pour nous tous
à Montréal et au Québec

NOS MEILLEURS VOEUX AU NOUVEAU CHUM

POUR LE **SUCCÈS** ET
L'EXCELLENCE DU SERVICE

SAR-MED INC.

Manufacturier et Distributeur
INSTRUMENTS CHIRURGICAUX
FOURNITURES MÉDICALES

sarmed.ca
514-336-2333

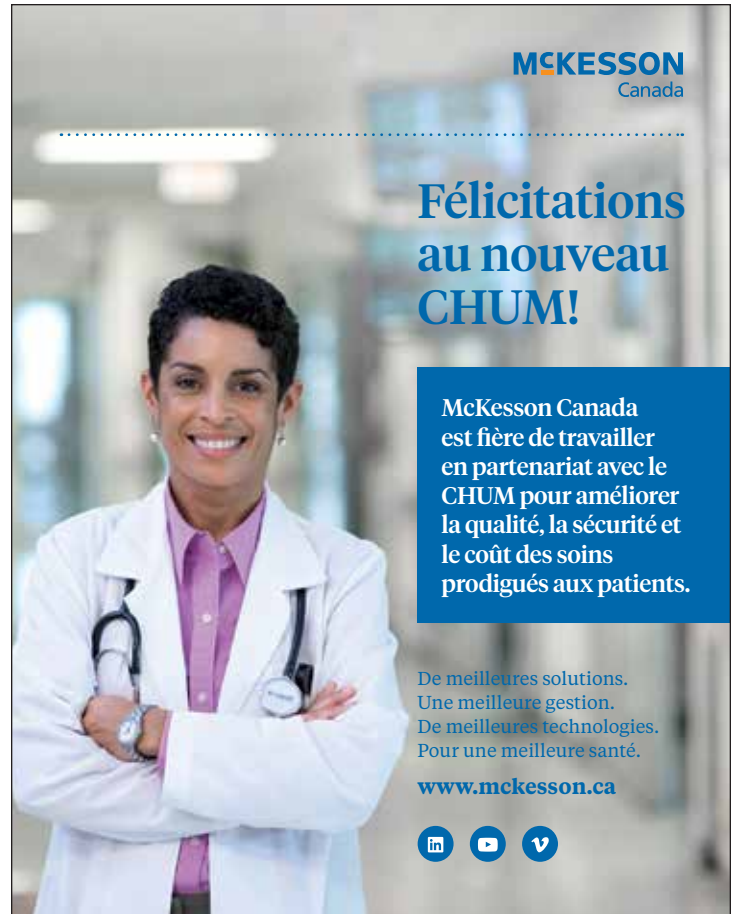
MCKESSON
Canada

Félicitations au nouveau CHUM!

McKesson Canada
est fière de travailler
en partenariat avec le
CHUM pour améliorer
la qualité, la sécurité et
le coût des soins
prodigués aux patients.

De meilleures solutions.
Une meilleure gestion.
De meilleures technologies.
Pour une meilleure santé.

www.mckesson.ca



Novartis Pharmaceuticals
Canada Inc.



Changer la pratique de la médecine

Chez Novartis, nous exploitons la puissance de l'innovation scientifique pour répondre aux problèmes de santé les plus complexes de la société. Nos chercheurs travaillent à repousser les limites de la science, à élargir notre compréhension des maladies et à développer de nouveaux produits dans les zones de grand besoin médical non-satisfait. Nous avons une passion pour la découverte de nouvelles façons d'améliorer et de prolonger la vie des gens.

 **NOVARTIS**

NPR/COR/007F

Félicitations au CHUM pour vos installations
à la fine pointe de la technologie.



Hill-Rom est heureux d'être votre partenaire de choix pour les produits innovateurs tels que les lits de soins intensifs Progressa, les lits médicaux Advanta 2 et les moniteurs de signes vitaux Welch Allyn.

Hill-Rom et Welch Allyn s'engagent à supporter le CHUM dans sa vision d'assurer les meilleurs soins et services en santé à l'ensemble de la population adulte du Québec et de la ville de Montréal.

www.hill-rom.ca

Enhancing outcomes for
patients and their caregivers: 

©2017 Hill-Rom Services, Inc. ALL RIGHTS RESERVED.



SANOFI EST FIÈRE D'APPUYER LE CENTRE HOSPITALIER DE L'UNIVERSITÉ DE MONTRÉAL.

Sanofi est une entreprise mondiale de santé engagée dans l'amélioration de l'accès à la santé et l'accompagnement des personnes face à leurs défis de santé. De la prévention au traitement, les plus de 110 000 collaborateurs de Sanofi s'emploient à faire une différence dans le quotidien des patients, où qu'ils soient dans le monde, pour leur permettre de vivre en meilleure santé.



SANOFI

L'innovation en santé : une révolution en marche!

Toutes ces innovations sont conçues et mises en œuvre pour le patient afin d'améliorer son parcours de soins au CHUM, mais aussi au sein du réseau provincial de la santé. Il y a effectivement un effort bien réel de mieux informer et d'orienter le patient tout au long de sa trajectoire de soins. Mais comment concrétiser cette volonté?

CENTRE D'OPTIMISATION DES FLUX RÉSEAU

{ COFR }



COORDINATION, ACCESSIBILITÉ ET SOUTIEN

Afin de bien accompagner le patient tout au long de son parcours, le CHUM a mis sur pied le COFR.

Le COFR, ou Centre d'optimisation des flux réseau, est une équipe de coordination qui a été mise en place progressivement au CHUM depuis l'été 2016. Relevant de la Direction générale, le COFR permet de faciliter et de renforcer la coordination des soins et des services, les transferts interétablissements, l'accessibilité des services et le soutien, tant aux patients et à ses proches qu'aux différents acteurs du réseau de la santé. Le rayon d'action du COFR est large et s'étend à tout le Québec par le biais de différentes stratégies, notamment le soutien à distance et la télésanté. Le Dr Jean-Paul Bahary, radio-oncologue, et Marie-Ève Desrosiers, adjointe à la présidente-directrice générale adjointe — Partenariat avec le réseau, en sont les capitaines.

Au CHUM, ce centre névralgique regroupe une soixantaine de personnes dans trois secteurs clés :

- Les infirmières de liaison et de suivi systématique qui ont toujours eu un grand rôle à jouer dans le suivi des patients, leur retour à domicile et leur transfert vers d'autres établissements de santé;
- Les coordonnateurs cliniques à la gestion des lits qui sont au cœur de l'organisation et de l'optimisation des séjours hospitaliers;
- Les infirmières cliniciennes réseau du centre d'appels qui répondent aux questions des professionnels et des patients.

Quand un patient a reçu les soins spécialisés et surspécialisés dont il avait besoin au CHUM, il a tout avantage à poursuivre ses traitements à proximité de sa résidence, qu'elle soit sur la Rive-Sud de Montréal, en Mauricie ou ailleurs au Québec. Il bénéficie ainsi de son réseau de soutien, est moins exposé à de possibles infections nosocomiales, en plus d'avoir accès aux services dont il a le plus besoin (réadaptation, services à domicile, etc.).

Cette volonté d'offrir les bons soins au bon endroit au bon moment a toujours été présente et plusieurs ententes existent déjà entre les différents partenaires du réseau. « Jusqu'à présent, toutefois, ces ententes reposaient essentiellement sur le réseautage individuel, » explique Marie-Ève Desrosiers.

Afin de se préparer à l'accueil des patients dans le nouvel hôpital, le CHUM a voulu formaliser les ententes existantes, bien définir les corridors de service et cartographier en quelque sorte tous les déplacements possibles à l'intérieur du réseau de la santé. « Ce que nous regardons actuellement, c'est comment travailler ensemble pour faire en sorte que le patient poursuive ses traitements plus près de chez lui, tout en s'assurant qu'il bénéficie de tous les soins et services dont il a besoin, » ajoute Mme Desrosiers.

UNE GRANDE TOURNÉE DES PRINCIPAUX PARTENAIRES

Le rôle du COFR est multiple et son ambition est grande. Cette boussole de la santé soutient même certains patients suivis au CHUM à se trouver un médecin de famille. Un projet est actuellement en cours en endocrinologie afin d'assurer le suivi des patients diabétiques. À ce jour, les responsables du COFR ont entrepris une grande tournée du réseau, en débutant par les principaux partenaires : Centres intégrés de santé et de services sociaux (CIUSSS et CISSS) du Grand Montréal, Urgences-santé, Régie de l'assurance maladie du Québec, ministère de la Santé et des Services sociaux, etc. La route se poursuit et plusieurs ententes se concrétisent.

Un centre d'appels accessible jour et nuit, 7 jours sur 7

Qui dit accessibilité suppose un accès rapide et facile à l'information. Un centre d'appels a été mis sur pied en janvier 2017 afin de mieux orienter le patient et de faciliter la coordination entre tous les partenaires du réseau. Ce centre d'appels est en quelque sorte un service d'aiguillage et de répartition. Tous les intervenants sont mis à contribution pour faire les arrimages nécessaires et fluidifier la trajectoire du patient.

Un seul numéro pour joindre le Centre d'appels:
514-890-8083

TRANSFERT DES PATIENTS : UN RÉSEAU MOBILISÉ

Dans cet esprit de prodiguer au patient les bons soins au bon endroit, au bon moment, Mme Renée Descôteaux, directrice des soins infirmiers au CHUM, siège à une table de concertation du Grand Montréal qui vise à rendre plus fluide le transfert des patients, pour qui un hôpital de soins aigus n'est plus l'endroit approprié.

Cette démarche touche aussi bien les aînés en perte d'autonomie ou en attente d'un centre de soins palliatifs, que les personnes ayant besoin de services en santé mentale ou en réadaptation physique. « L'hôpital est un endroit qui comporte des risques pour les patients fragilisés. C'est pourquoi on doit planifier le congé du patient dès son arrivée au CHUM. Quand l'épisode de soins aigus est terminé, il faut accélérer les processus pour soutenir les familles et trouver la solution la mieux adaptée au patient pour qu'il puisse quitter l'hôpital en toute sécurité, » explique Renée Descôteaux.

Depuis la mise en place de ce comité, de grands progrès ont été réalisés, tant pour accélérer les processus d'évaluation à l'interne que pour trouver les ressources les plus adaptées à l'externe.

« De 110 patients en attente d'une ressource à l'automne 2016, nous sommes passés à une soixantaine de patients à la fin du premier trimestre de 2017, » précise Mme Descôteaux. Une belle réussite pour le réseau, mais surtout pour les patients et leur famille!



Entreprise fondée il y a plus de **30** ans par deux pharmaciens montréalais, avec son siège social au Québec.

*Founded more than **30** years ago by two Montreal pharmacists, headquartered in Quebec.*

Le plus grand employeur pharmaceutique au Québec, avec une présence dans plus de **60** pays.

*The largest pharmaceutical employer in Quebec, with a presence in over **60** countries.*



Une vaste gamme de médicaments pour mieux vous servir.

Offering a wide range of products to better serve you.





PENDOPHARM

Les grands esprits se rencontrent.
Open Minds Think Alike.

Stratégiquement axée sur la croissance, PENDOPHARM participe activement à la licence, au partenariat, à l'élaboration et à la commercialisation de médicaments d'ordonnance spécialisés ainsi que de produits destinés aux consommateurs.

With a strategic focus on growth, PENDOPHARM is actively engaged in licensing, partnering, developing and marketing specialty prescription medicines as well as consumer healthcare products.

Bienvenue au cœur du nouvel hôpital!

UNITÉ DE SOINS VASTE ET FONCTIONNELLE



Poste central

© Adrien Williams

ENVIRONNEMENT APAISANT ET SOINS HUMANISÉS



Chambre patient

© Adrien Williams



Unité mère-enfant

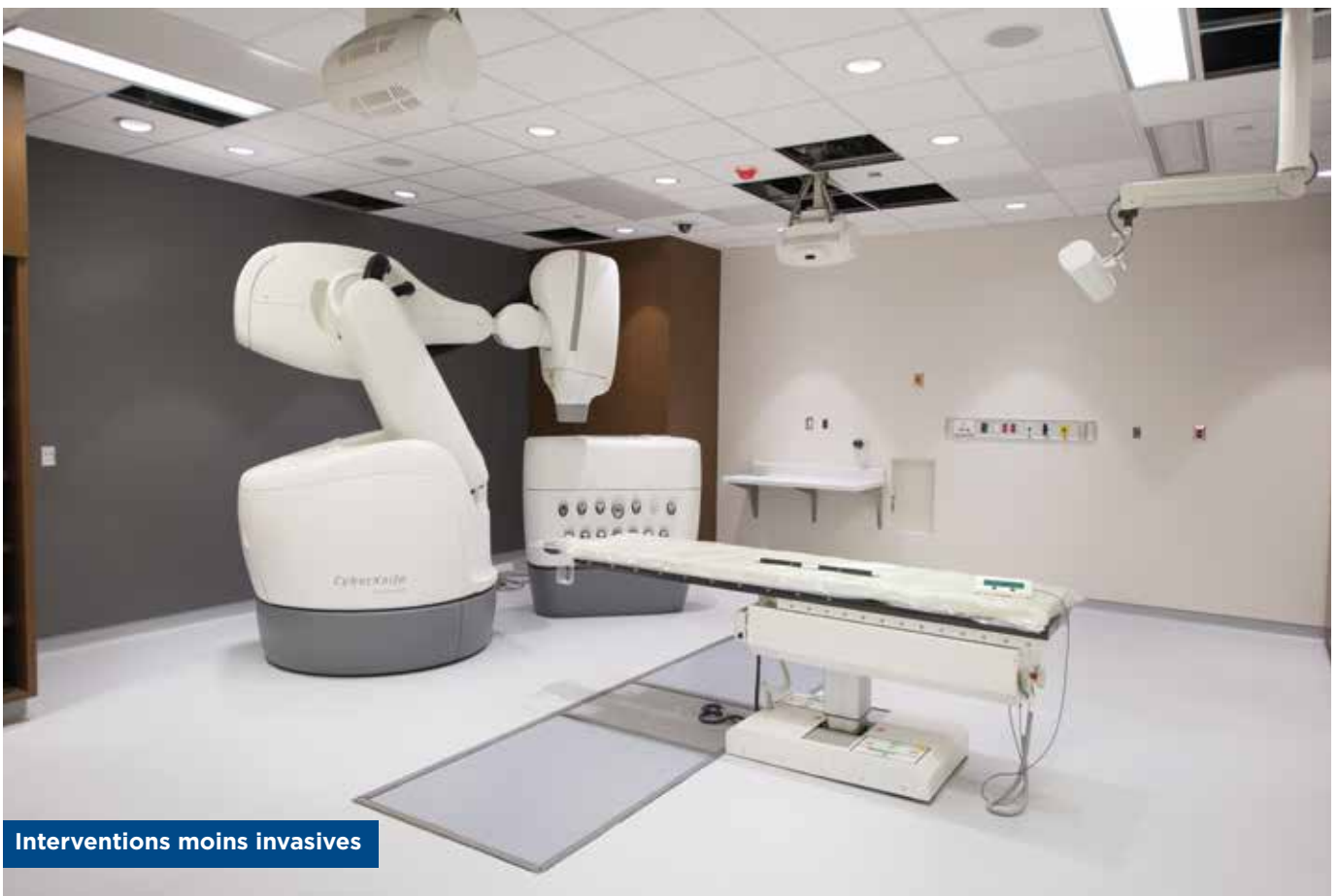
INSTALLATIONS À LA FINE POINTE FACILITANT LE TRAVAIL DES ÉQUIPES DE SOINS



Unité des Grands Brûlés



Soins intensifs cardiaques



Interventions moins invasives

LIEUX PROPICES AU TRANSFERT DES CONNAISSANCES



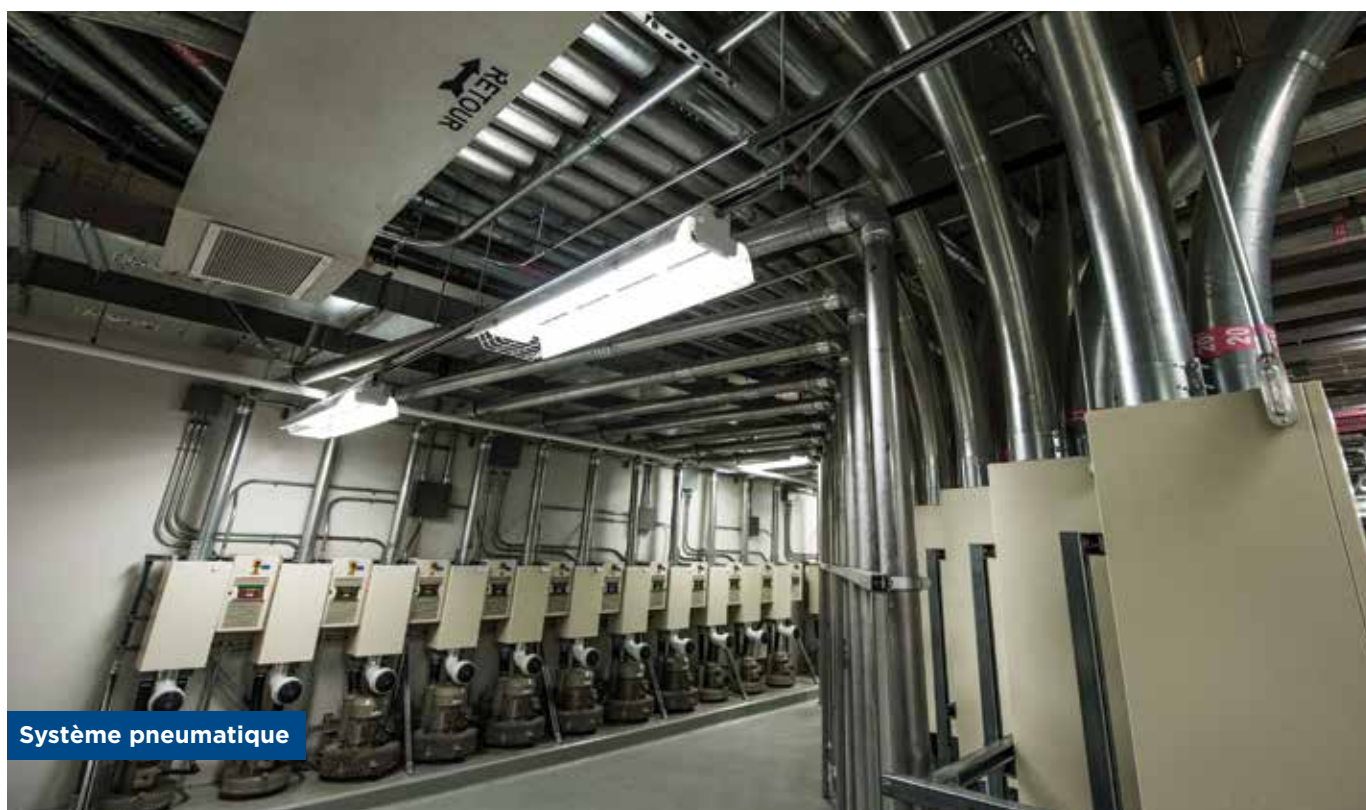
COULEURS FACILITANT LE REPÉRAGE ET AIRES D'ATTENTE LUMINEUSES



LABORATOIRES PERFORMANTS



TRANSPORT EFFICACE DES PRÉLÈVEMENTS, DES MÉDICAMENTS ET AUTRES



CAFÉTÉRIA



Aire de service conviviale



650 places assises avec vue

AIRES PUBLIQUES LUMINEUSES



**Un hôpital monumental.
Une approche conceptuelle novatrice.
Une équipe créative et dévouée.**

HH Angus est extrêmement fière d'avoir participé à la réalisation de ce remarquable établissement de santé pour la population de Montréal.

Nous souhaitons féliciter tous les membres de l'équipe!

Excellence en ingénierie. Depuis 1919.
HH Angus and Associates Ltée.
hhangus.com



Félicitations pour l'ouverture du nouveau CHUM.

Congratulations on the opening of the new CHUM.

GETINGE GROUP

Passion for life.

Votre partenaire pour une **QUALITÉ OPTIMALE de SOINS.**
Your partner for **OPTIMAL QUALITY of CARE.**

ArjoHuntleigh propose une vaste gamme de solutions pour le transfert sécurisé des patients. Les établissements de santé peuvent choisir, parmi un large éventail de lève-personnes et d'accessoires, la solution la plus adaptée aux besoins spécifiques des patients et ainsi assurer leur transfert sécurisé, confortable et digne, dans un environnement de travail sûr et efficace pour le personnel soignant.

ArjoHuntleigh offers a wide range of solutions for safe patient transfer. Healthcare facilities can choose, among a wide range of patient lifts and accessories, the best tailored solution for the specific needs of patients while ensuring that their transfer is safe, comfortable and preserves patient dignity in a work environment that is safe and efficient for the caregiver.



Tornado®



MaxiMove®



System 2000®



Citadel™ Plus

11/TS-10.104-1.GG

ARJOHUNTLEIGH
GETINGE GROUP

Mississauga, ON L5R 3R3
Phone: 800-665-4831 • info.Canada@ArjoHuntleigh.com

www.ArjoHuntleigh.ca

Félicitations au nouveau CHUM!

Image
Nexx

ImageNexx est très fier de participer aux avancées technologiques du nouveau CHUM dont bénéficieront les patients.

Par l'entremise de ses services en numérisation et entreposage de dossiers médicaux, ImageNexx contribue grandement à la mise sur pied du dossier santé informatisé et ainsi à améliorer l'accès à l'information des patients.

1.888.433.1285
imagenexx.com

FÉLICITATIONS au CHUM, partenaire de premier plan de notre Faculté, qui accueille annuellement 650 de nos stagiaires. Cette précieuse collaboration permet de former une relève d'infirmières et d'infirmiers cliniciens compétents, pour le bien-être de la collectivité.



Notre Faculté offre les programmes de:

- Baccalauréat et DEC-BAC
- cycles supérieurs: options clinique, formation et administration

NOUVELLES OPTIONS IPS

- santé mentale
- santé de l'adulte
- soins de première ligne



FORMATION CONTINUE
à la Faculté

Visitez notre nouveau site! fsi.umontreal.ca
Faculté des **SCIENCES INFIRMIÈRES**
Apprendre ensemble dans l'action »»

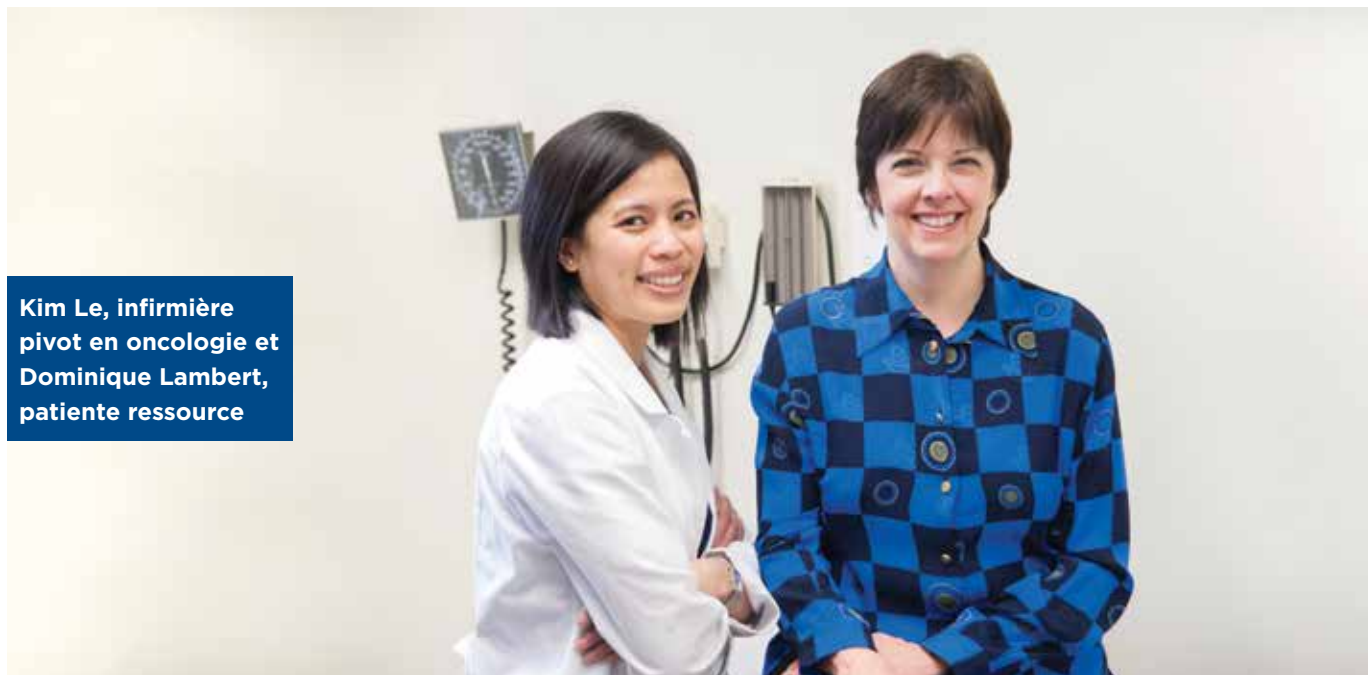
Université  de Montréal

Le CICC : une expertise unique en cancer dans un lieu hors du commun!

Les soins en oncologie font partie des mandats suprarégionaux du CHUM. Son Programme de lutte contre le cancer existe depuis 2005 et le Centre intégré de cancérologie du CHUM, tel qu'on le connaît actuellement, depuis 2012. Plus de 17 équipes interdisciplinaires constituées de médecins et professionnels offrent des services de haut niveau pour tous les types de cancer. On y reçoit 7 500 nouveaux patients par année, en plus des 5 300 autres reçus au département de radio-oncologie. Ainsi, le CHUM accueille le plus grand nombre de personnes atteintes de cancer au Québec!

Cette expertise unique requiert des lieux hors du commun. Au nouveau centre hospitalier, toutes les spécialités et professions liées à l'oncologie sont regroupées dans un centre de pointe, lumineux et accueillant avec une entrée et des corridors exclusifs à cette clientèle. Les aires de consultation et de traitement ont été conçues spécifiquement pour le bien-être des patients, qui doivent subir à plusieurs reprises des traitements qui durent entre une et sept heures. Un bel exemple de cette conception : les chaises d'administration de chimiothérapie sont isolées les unes des autres et positionnées de manière à offrir une vue spectaculaire sur la ville!

**Kim Le, infirmière
pivot en oncologie et
Dominique Lambert,
patiente ressource**



DE L'ÉQUIPEMENT ET UNE ORGANISATION DES SOINS À LA FINE POINTE

Le CHUM innove et rayonne sur le plan mondial, non seulement grâce aux traitements innovateurs dont bénéficieront les patients, mais aussi grâce à un parc d'équipement de radiothérapie unique et varié. Le CHUM demeure un pionnier en imagerie double-énergie — un secteur prometteur pour la personnalisation des traitements. En plus d'un nouveau Cyberknife M6, du seul appareil de stéréotaxie « Edge » au Québec et de nouveaux appareils de curiethérapie, le CHUM mettra en service un appareil sur mesure combinant un scanner diagnostique et accélérateur Versa HD. Par la suite, le CHUM accueillera l'un des premiers appareils de radiothérapie guidée par Imagerie par résonance magnétique (IRM).

Une petite révolution se prépare aussi au plan de l'organisation des soins. Un nouveau logiciel favorise toute la prise en charge du patient, du diagnostic jusqu'au suivi à long terme. Ce logiciel permet notamment aux équipes d'organiser le plan de traitement, de dicter des notes cliniques et d'accéder aux protocoles spécifiques. Par exemple, si le patient doit subir une intervention chirurgicale ainsi qu'une combinaison de chimiothérapie et de radiothérapie, son plan de traitement global sera coordonné grâce à un système pleinement intégré.



UN GROUPEMENT BÉNÉFIQUE POUR LE PATIENT

Dans le nouvel hôpital, les équipes interdisciplinaires médicales et professionnelles seront regroupées. Ce sera un milieu stimulant et propice à réaliser la mission académique et de recherche du CHUM.

Voici quelques avantages incontestables dont bénéficiera le patient :

- L'échange d'information, de pratiques cliniques et l'élaboration de plan de soins concertés, en partenariat avec le patient, seront facilités.
- La trajectoire du patient à travers les différentes étapes telles que chimiothérapie, radiothérapie, chirurgie, suivis en clinique externe, etc. sera simplifiée.
- Divers services complémentaires seront rapidement accessibles : centre de mieux-être, information, soutien et thérapies complémentaires.

La D^{re} Danielle Charpentier, directrice médicale du CICC, est enthousiaste face à l'optimisation du parcours du patient et du système de prise en charge. « Beaucoup de patients sont dirigés vers nos équipes en raison de leur expertise unique et de l'éventail des traitements offerts. Nous traitons des cas complexes, rares et parfois uniques au Québec. Le rassemblement physique des équipes interdisciplinaires dans un environnement de pointe vient concrétiser notre vision de ce que doit être le Centre intégré de cancérologie du CHUM. »



GRUPE
GEOTECH

VOS EXPERTS EN
FORAGE ET SCIAGE DE BÉTON



DÉTECTION D'ARMATURE
PAR GÉORADER

514.641.3006 • 514.473.3006

geotech.ca

Groupe **Andre Roy** Ingénieurs



SPÉCIALISTES EN CONTRÔLE DE COÛTS DE CONSTRUCTION

Fier de son apport à une solution gagnante, le **Groupe André Roy Ingénieurs** tient à remercier tout le consortium de partenaires ayant fait appel à son expertise dans la réalisation de la structure de coûts pour la construction du nouveau CHUM.

OHL Canada
Laing O'Rourke
Dalkia Canada

Innisfree
HH Angus
Roche | PSA

Cannon Design
NEUF Architectes
Groupe SM

514.297.1975

anderoying.com

SPÉCIALISTE EN PEINTURE COMMERCIAL-INSTITUTIONNEL-PHARMACEUTIQUE

D E P U I S P L U S D E 2 5 A N S



**Les Peintres
Multicouleurs**

9115, rue Champ d'Eau
St-Léonard, QC H1P 3M3

peintresmulticouleurs.ca

514-955-0458

*Félicitations
pour votre
déménagement
réussi.*



**DÉMÉNAGEMENTS HOSPITALIERS HCR
HEALTH CARE RELOCATIONS**

*Spécialiste en déménagement d'hôpitaux depuis plus de 20 ans.
C'est ce que nous faisons.*

HCRmoves.com

Les Habitations Leblanc inc. offre un service de location de main d'œuvre en construction depuis plus de 16 ans. Notre équipe de manœuvres et de menuisiers est dévouée pour vous venir en aide dans tous vos projets de construction qu'ils soient commercial et institutionnel, résidentiel, industriel, ou en génie civil.

Notre mandat pour le CHUM consistait à effectuer l'entretien du chantier et surtout, celui des tuyaux, notre spécialité!



450-657-4580

1316 rue des Perce-Neige
Repentigny QC J5Y 0B1

www.habitationsleblanc.ca
douglas@habitationsleblanc.ca

**TRANSPORTS
LACOMBE**



Service et tranquillité d'esprit

**FIER PARTENAIRE
DU NOUVEAU
CHUM**

DÉMÉNAGEMENT COMMERCIAL, INDUSTRIEL, RÉSIDENTIEL ET ENTREPOSAGE (514) 256-0050

Toute une transformation! Ensemble on emménage!

Depuis plusieurs mois, les membres de la communauté du CHUM déploient quotidiennement tous leurs efforts dans le cadre du travail préparatoire au transfert vers le nouvel hôpital.

Avant l'accueil des premiers patients et du personnel qui se déroulera sous peu, il a fallu préparer le centre hospitalier, non seulement les lieux physiques, mais aussi les équipes. Des centaines de personnes ont travaillé à harmoniser les pratiques, les outils et les façons de faire afin d'emménager tous ensemble dans les nouveaux espaces hospitaliers.

UNE PLANIFICATION RODÉE AU QUART DE TOUR

Prenons l'exemple du bloc opératoire, dont la préparation est cruciale, affirme Marc Caissy, infirmier-chef du bloc opératoire de l'Hôpital Saint-Luc : « Le bloc opératoire est extrêmement dépendant de tous les services : hygiène-salubrité, stérilisation, pharmacie, laboratoires, etc. On ne peut pas opérer s'il y a une particule de poussière, s'il manque de sang, si le matériel n'est pas en place ou que les équipes ne sont pas réglées au quart de tour. »

Pour Marc Caissy, Marjolaine Bastien, infirmière-chef intérimaire du bloc opératoire de l'Hôtel-Dieu et Martine Fortin, infirmière-chef du bloc opératoire de l'Hôpital Notre-Dame, cette préparation a débuté il y a des mois, voire des années dans certains cas. Les rencontres de collaboration s'intensifient au fur et à mesure que le grand jour approche. Tout est revu et optimisé : rôles et tâches de chacun, offre des fournisseurs de services et de matériel, trajectoire du patient, etc.

À l'image des autres services et départements du CHUM, les trois équipes apprennent à vivre ensemble avant d'emménager dans le nouvel hôpital. « Les différences vont actuellement du matériel utilisé jusqu'à la façon de le placer, et même de le nommer! Comme nous déménageons dans un milieu ultra moderne, nous voulons appliquer au nouveau CHUM les normes de pratique à la fine pointe. C'est un défi de taille, mais nous sommes emballés! », s'exclame M. Caissy.

UNE PRÉPARATION MINUTIEUSE POUR BIEN ACCUEILLIR LES PATIENTS

Imaginez le travail colossal qui doit être fait pour déplacer le matériel et le personnel de trois hôpitaux, tout en maintenant les soins et services aux patients! Cette préparation qui précède les déménagements est la mise en service opérationnelle, qu'on appelle aussi période d'activation.

Depuis déjà plusieurs mois, différentes équipes planifient la période d'activation et le transfert des trois hôpitaux actuels du CHUM, soit l'Hôtel-Dieu, l'Hôpital Notre-Dame et l'Hôpital Saint-Luc, vers le nouvel hôpital situé à proximité de la station de métro Champ-de-Mars. La tâche est complexe et nécessite la collaboration de l'ensemble des équipes. La période d'activation, d'une durée d'environ six mois, tire maintenant à sa fin. À ses débuts, lors la prise de possession des bâtiments le 31 mars 2017, une équipe multidisciplinaire a débuté le travail de transformation des bâtiments tout neufs en un centre hospitalier universitaire pleinement fonctionnel. Ce n'est qu'après cette période que les déménagements commenceront et que les patients seront transférés, un hôpital à la fois.



QU'EST-CE QUE LA PÉRIODE D'ACTIVATION?

La période d'activation inclut, entre autres, la livraison du matériel médical et logistique nécessaire, la mise en service opérationnelle clinique du matériel médical (neuf et transféré), la formation du personnel, l'installation de tous les systèmes informatiques et de télécommunications ainsi que la préparation des chambres, des départements, etc. Parallèlement, les équipes de soins viennent tour à tour se familiariser avec les lieux, les nouveaux processus et la nouvelle organisation du travail.

La période d'activation et de transfert est un exercice complexe, mais les bénéfices pour le personnel et les patients sont réels. «Tout repose sur une bonne planification de départ, une exécution rigoureuse des plans et une collaboration de tous les départements afin de pouvoir accueillir les patients et les employés dans un environnement sécuritaire,» affirme madame Michèle V. Lortie. Mandatée pour piloter ce grand projet, elle a mené avec brio le déménagement du Centre universitaire de santé McGill (CUSM) en 2015. Elle travaille en collaboration avec l'entreprise Health Care Relocations (HCR), qui compte plus de 300 déménagements d'hôpitaux, de laboratoires et de cliniques à son actif, dont celui du CUSM. HCR a été mandatée pour planifier et exécuter le déménagement des trois établissements ainsi que le transfert des patients selon un échéancier bien précis.



M^{me} Michèle V. Lortie, qui a piloté le déménagement du Centre universitaire de santé McGill (CUSM), est responsable du transfert des patients et du matériel vers le nouveau CHUM.

DÉMÉNAGEMENT ET TRANSFERT DES PATIENTS

Lors des semaines précédant les transferts des patients, plusieurs activités majeures seront mises en branle.

Le déménagement des équipes et de l'équipement médical se fera progressivement deux semaines avant la journée officielle du transfert des patients. Pendant cette période, l'équipement sera installé et testé afin que tout soit à l'endroit adéquat et prêt à être utilisé à l'arrivée des patients.

De plus, certaines activités cliniques seront réduites graduellement dans les trois hôpitaux afin de limiter le nombre de patients qui déménageront. Il n'y aura pas de chirurgies non urgentes planifiées lors de la semaine précédant le transfert des patients. Quant à ceux qui feront partie du transfert en raison de la gravité de leur état, ils peuvent être rassurés : toutes les mesures ont été prises afin que le transfert soit effectué en toute sécurité, en maintenant l'excellence des soins.

Toute l'information essentielle, en lien notamment avec la logistique et les dates du transfert, sera communiquée aux patients et à leurs proches, ainsi qu'à la population, par le biais de divers outils de communication. Consultez notre site Web ensembleonemmenage.ca pour obtenir l'information actualisée.



	Déménagements	Transferts des patients
Hôpital Saint-Luc	28 septembre au 8 octobre	8 octobre
Hôtel-Dieu	23 octobre au 5 novembre	5 novembre
Hôpital Notre-Dame	13 novembre au 26 novembre	26 novembre

» En partenariat pour l'excellence du laboratoire clinique

Beckman Coulter s'engage à s'associer avec des professionnels de la santé pour réaliser l'excellence du laboratoire en proposant des solutions innovantes grâce à une suite intégrée d'outils, de connaissances, de systèmes de gestion de l'information et de processus d'amélioration continue...**la différence Beckman Coulter en diagnostic.**



Beckman Coulter remercie le Centre hospitalier de l'Université de Montréal pour notre partenariat et le félicite pour le Nouveau CHUM.

Visitez www.beckmancoulter.com

© 2017 Beckman Coulter, Inc. Tous droits réservés. Beckman Coulter, le logo stylisé et les marques de produits et services Beckman Coulter mentionnés dans le présent document sont des marques commerciales ou des marques déposées de Beckman Coulter, Inc. aux États-Unis et dans d'autres pays.

Pour les bureaux et les numéros de téléphone Beckman Coulter à l'échelle mondiale, visitez-nous www.beckmancoulter.com/contact

AD-52622



» **Faire avancer les soins de santé.**



**POMERLEAU EST FIÈRE
D'AVOIR PARTICIPÉ
À CE PROJET D'ENVERGURE**



**REDÉFINIR LA CONSTRUCTION
ENSEMBLE, DE L'IDÉE À LA
RÉALISATION. PARTOUT. EN TOUT
TEMPS. SANS COMPROMIS.**

POMERLEAU

RBO_2743-1162-70 ISO_9001:2015
POMERLEAU.CA



Nous protégeons les personnes, les biens et les réputations de nos clients.

Que vous ayez besoin de personnel pour accueillir les visiteurs à vos bureaux ou pour protéger vos sites industriels, nos professionnels de la sécurité contribuent à créer un environnement sûr.

Chez GardaWorld, nous protégeons ce qui tient à coeur à nos clients afin qu'ils puissent se concentrer sur l'efficacité de leurs opérations.

Pour en savoir sur nos services :

1 855 GO GARDA
garda.com/sp

Cinq centres de contrôle soutiennent **26 000 professionnels de la sécurité** et **5 000 clients**, à toute heure du jour et de la nuit, dans **plus de 140 villes canadiennes**, toute l'année.

Nos solutions de sécurité incluent :

- Agents de sécurité
- Patrouilles mobiles
- Unités de réponse d'alarmes
- Sécurité incendie
- Services de prévention des pertes
- Sécurité événementielle
- Services conseils et enquêtes
- Solutions de recrutement permanent, temporaire et contractuel
- Conflits de travail et gestion de crises

GARDAWORLD

Plongez au cœur de l'activation : #TestePourVous

Le rôle des équipes d'activation est primordial et permet d'assurer une transition en douceur vers un complexe hospitalier complètement opérationnel, de se préparer adéquatement en vue d'offrir des services complets et sécuritaires au jour 1 ainsi que de minimiser tous les risques pour les patients, les employés et les activités médicales.

Dans cet esprit, **#TestePourVous** est une campagne fascinante qui est déployée sur les médias sociaux, Facebook et Twitter en particulier. Sous la forme de re-

portages concis et captivants, notre gestionnaire de communautés accompagne les équipes d'activateurs qui vont dans le nouvel hôpital pour tester les nouveaux équipements et les nouvelles pratiques cliniques.

Chaque reportage répond à 3 questions :

- Qu'est-ce qu'on teste?
- Pourquoi?
- Quel est le bénéfice pour le patient?

Qu'est-ce qu'on teste en imagerie médicale?

On #TestePourVous les appareils TEP (Tomographie par émission de positrons) du nouvel hôpital.

Ces appareils d'imagerie médicale se doivent d'être extrêmement précis. À l'aide d'un «fantôme» (qui simule un vrai patient), Claire Cohalan, physicienne en imagerie, a pour mission de calibrer chacun des TEP pour s'assurer d'obtenir les mêmes mesures d'un appareil à un autre, permettant ainsi de comparer correctement les résultats pour un même patient, peu importe à partir de quel appareil l'imagerie a été réalisée.





**Les ingénieurs résolvent
des problèmes.
Les pionniers ouvrent
de nouveaux horizons.
Siemens Healthineers
fait les deux.**

À mesure que notre marché se transforme, de nouveaux défis amènent de nouvelles possibilités.

Nous vous présentons Siemens Healthineers, qui combine un profond savoir-faire en ingénierie à un esprit avant-gardiste qui accueille l'avenir avec audace.

En plus de proposer des technologies révolutionnaires en imagerie médicale, en diagnostics en laboratoire et en TI cliniques, nous offrons une gamme croissante de thérapies avancées et de diagnostics moléculaires, ainsi que de nouveaux services aux entreprises. Tout cela pour aider les fournisseurs de soins de santé à améliorer les résultats pour les patients tout en réduisant les coûts.

En plus d'avoir un nouveau nom, nous renouvelons notre engagement à faire tout en notre pouvoir pour favoriser la réussite de nos partenaires, car pour nous, c'est l'essence même d'un partenariat.

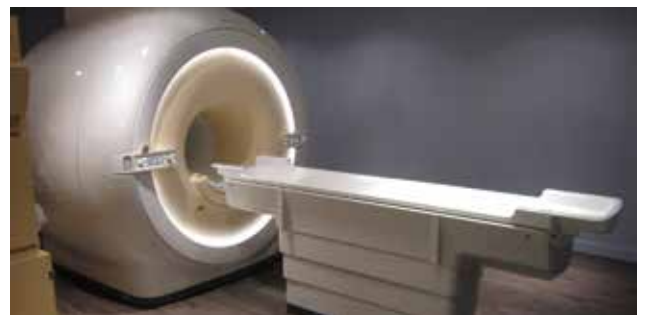
Apprenez-en plus au siemens.ca/healthineers.

© Siemens Santé limitée, 2016.

SIEMENS
Healthineers

**radiologie
varad htm**

L'IMAGERIE POUR LA VIE



**SERVICES D'IMAGERIE DE POINTE
AU CENTRE-VILLE DE MONTRÉAL**

Radiologie générale
Mammographie numérisée
Ostéodensitométrie
Interventions thérapeutiques
Imagerie par résonance magnétique (IRM)
Échographie et Doppler
Tomodensitométrie - CT scan
(dont la coloscopie virtuelle)

r a d i o l o g i e v a r a d . c o m

Heures d'ouverture

Lundi au jeudi de 7h45 à 18h
Vendredi de 7h45 à 16h30
Samedi de 9h à 14h

4, Complexe Desjardins, Niv. 4
Montréal (Québec) H5B 1B2
Téléphone : 514-281-1355
Télécopieur : 514-281-0262

Bienvenue aux équipes!

C'était un secret bien gardé : une fois les clés de l'hôpital reçues, la direction du CHUM a voulu offrir, en primeur, une visite aux équipes qui y travailleront. Dans la semaine du 3 avril 2017, le président directeur-général, le D^r Fabrice Brunet, a invité tour à tour des équipes à se présenter à l'agora du Centre de recherche. Les gestionnaires et employés se rendaient ensuite au nouveau complexe hospitalier pour une première visite des lieux.

« On proposait à nos employés de découvrir le nouveau CHUM et, en même temps, de se l'approprier, de préparer le déménagement, de constituer les équipes et de faire vivre ces nouveaux bâtiments qui sont extraordinaires, mais beaucoup moins que les gens qui y travailleront! », souligne le D^r Brunet.

L'effet de surprise et le ravissement étaient au rendez-vous! Voici quelques-uns des commentaires qui ont été captés à chaud.

Tant au niveau du style que des technologies et de l'organisation, c'est formidable comment tout a été pensé. Je suis vraiment fier de faire partie d'une organisation à la fine pointe de la technologie qui pourra offrir des soins de très haute qualité aux patients.

— Nicolas Desroches, agent de gestion du personnel





C'est de toute beauté, c'est fonctionnel pour le personnel... on va tous avoir envie d'y travailler. Je crois que les patients n'auront pas envie de partir.

— Carolyne Morissette,
technologue, médecine nucléaire

J'ai eu la chance de me promener seule sur mon unité avant de recevoir mes collègues pour la visite. C'est un sentiment incroyable de réussite et de motivation.

— Julie Labrecque,
infirmière-chef, soins intensifs



Toutes ces années de travail pour enfin voir le résultat, je suis très enthousiasmée! Je pense que le CHUM va se démarquer. Les employés seront contents d'être dans un environnement neuf avec des chambres bien conçues.

— Jennyfer Pouliot,
infirmière-chef, hémato-oncologie



Il n'y a pas de commune mesure avec les environnements des trois hôpitaux actuels! Je pense que pour les patients et les cliniciens, c'est un environnement motivant, qui va faciliter la guérison.

— Josée Breton,
conseillère sénior, soins infirmiers

Nous sommes là pour vous

Notre but est simple : fournir des solutions fiables aidant les organisations à aller de l'avant dans le domaine de la santé qui est en perpétuel changement.

QUI SOMMES NOUS ?

Lenovo Health et Informatique ProContact sont des fournisseurs de services TI de confiance. Forts de plus de dix ans d'expérience dans le domaine des soins de santé à travers plus de 160 pays, nous avons apporté notre aide à plus de 1300 organisations médicales allant du médecin de famille aux organisations médicales de grande envergure.

CE QUE NOUS OFFRONS

Nos solutions TI sont pensées pour optimiser la coordination, la collaboration jusqu'à l'exécution des soins des patients permettant ainsi d'offrir des soins personnalisés à toutes les étapes :

- Identité des patients
- Paiements
- Signalétique digitale
- Suivi à domicile
- Exécution des soins
- Diagnostics
- Accès des patients
- Télésanté Infrastructures
- Prise en charge des patients

Pour plus d'informations, consultez notre site web procontact.ca



La santé et le bien-être de notre société nous tiennent à cœur.



Raymond Chabot Grant Thornton salue le lancement officiel du CHUM.

Notre firme est fière d'avoir été engagée dans la réalisation de cette institution de grande envergure.

Conseil • Certification • Fiscalité

rcgt.com



Raymond Chabot
Grant Thornton

L'instinct de la croissance^{MC}



AU SERVICE DU RÉSEAU DE LA SANTÉ
DEPUIS PRÈS DE **30 ANS!**

lpamedical.com



UNE CONCEPTION AXÉE SUR LES BESOINS DU PATIENT
ET DU PROFESSIONNEL DE LA SANTÉ.

LPA Médical est fière de participer à la construction
du nouveau CHUM. Avec nos produits novateurs,
nous contribuons au confort, à la sécurité et au
maintien de l'autonomie des Québécois depuis 1989.

Merci de votre confiance!



Place aux célébrations du CHUM : commémoration et inauguration

L'année 2017 marquera la consécration des efforts engagés par les équipes du CHUM et de ses partenaires en vue de réunir et de renouveler, en un lieu unique, les soins et les services offerts dans les trois hôpitaux fondateurs : l'Hôpital Notre-Dame, l'Hôpital Saint-Luc et l'Hôtel-Dieu. Pendant que les activateurs et autres professionnels s'affairent entre les murs du méga hôpital, les équipes du CHUM se préparent à célébrer comme il se doit la plus importante transformation de son existence, le transfert de ses activités sur la rue Saint-Denis.

DES ACTIVITÉS DE COMMÉMORATION À L'IMAGE DES TROIS HÔPITAUX FONDATEURS

« En amont des célébrations d'ouverture, la commémoration des lieux que nous nous apprêtons à quitter constitue une étape cruciale pour le personnel, les bénévoles et toutes les personnes qui ont contribué à façonner l'âme des trois hôpitaux fondateurs, soutient Danielle Fleury, présidente-directrice générale adjointe du CHUM. Même si le transfert des activités vers un complexe hospitalier ultra moderne suscite de la fébrilité et de l'enthousiasme parmi le personnel, l'organisation est bien consciente qu'elle représente en quelque sorte un deuil pour toutes ces personnes qui ont passé 10, 20, 30, et parfois même 40 ans dans leur hôpital, leur deuxième maison dans bien des cas. »

À cette fin, trois comités, entièrement constitués de membres du personnel, ont été formés pour chacun des hôpitaux. Ces comités visent à prendre le pouls des médecins et du personnel et à déterminer de quelle façon ils souhaitent célébrer leur hôpital. Sans vendre la mèche, Irène Marcheterre, directrice des communications et de l'accès à l'information et responsable du comité Commémoration et Inauguration, promet la mise en place d'activités choisies par les gens du terrain, qui témoignent de l'essence, de la tradition et de la couleur de chacun des hôpitaux. Ces activités se dérouleront au début du mois de septembre 2017.

DES CÉLÉBRATIONS D'OUVERTURE POUR LE PERSONNEL ET LE GRAND PUBLIC

Les célébrations d'ouverture, quant à elles, s'échelonnent sur deux fins de semaine, à la suite des activités de commémorations. Une journée «portes ouvertes» est consacrée aux membres du personnel et à leur famille le samedi, suivie le dimanche de l'inauguration officielle. « Le nouveau CHUM étant un projet de société, il était essentiel d'y convier la population, » souligne madame Marcheterre. Un week-end d'activités a donc été organisé pour le grand public qui est invité à une visite des installations du nouvel hôpital.





CONCEPTION, FABRICATION, INSTALLATION
DE MURS RIDEAUX SUR MESURE

514-251-7623
gammana.com

FIER PARTENAIRE DU NOUVEAU CHUM



**SPÉCIALISTE EN CALORIFUGEAGE
DEPUIS 30 ANS**

Les Isolations Caron Inc. est une firme spécialisée dans le calorifugeage oeuvrant partout au Québec. Depuis 1987, la firme a réalisé des centaines de projets dans le calorifugeage de tuyauterie, des conduites de ventilation, de réservoirs et d'équipements divers pour le secteur commercial, institutionnel et industriel.

450-966-0166
isolationcaron.com



Systèmes de Support Informatique
**SOLIDIFIER & SÉCURISER
VOS INFRASTRUCTURES**

depuis 35 ans

SSI est une entreprise spécialisée dans la protection des équipements informatiques. Nous offrons une vaste gamme de produits et de services qui permettent aux entreprises de solidifier et sécuriser leurs infrastructures sans coupure d'alimentation électrique.

SSI est fier de participer à la réalisation du nouveau **CHUM** en fournissant tous les systèmes d'alimentation sans coupure.

Félicitations!



ILS NOUS ONT FAIT CONFIANCE



514-333-3234 1-877-333-3234

ssiups.com

1340, RUE BEAULAC, ST-LAURENT

L'ENTRETIEN PRÉVENTIF : UN ENJEU DE QUALITÉ, UN DÉFI DE GESTION

Par Denis Derome, ing., M.Sc.A., ingénieur clinique (président de Haelys)

Avec plus de 10 000 équipements médicaux et de soins installés dans les nouveaux locaux du CHUM, l'entretien préventif (EP) de l'ensemble de ce parc d'équipements devient un enjeu de qualité, de budget et de ressources humaines. Pour les cliniques privées, tout comme pour le CHUM, la pertinence de procéder ou pas à l'entretien préventif de ces équipements est toujours un enjeu considérable.

Un seul terme, plusieurs réalités...

Bien que l'on n'utilise qu'un seul terme, soit les entretiens préventifs, dans les faits on retrouve 3 grandes classes d'interventions faites dans le cadre d'un tel entretien. Dans tous les cas, l'objectif est de s'assurer du bon état de fonctionnement de l'appareil, mais la décision de procéder à l'une ou l'autre des 3 approches est dictée par la nature même de l'appareil.

- Les entretiens réellement préventifs

Certains entretiens consistent à remplacer un ensemble de pièces, voire de composantes, avant même qu'elles ne soient défectueuses; on peut penser à certains capteurs internes et tubulures, à des courroies ou à des batteries. Le but de remplacer de telles pièces est d'éviter une panne ou même, dans certains cas, un bris plus grave.

À titre d'exemple, une tubulure de quelques dollars qui laisserait fuir un produit corrosif sur une composante électronique causerait donc des dommages nettement supérieurs à la valeur de ladite tubulure. Les appareils d'hémodialyse font l'objet de ce genre d'entretien qui correspond totalement à la notion d'entretien préventif.

- Les tests de performance et ajustements

Une deuxième catégorie d'entretiens vise plutôt à s'assurer que l'appareil fonctionne à l'intérieur des spécifications techniques initiales. Dans certains cas, des pièces seront également changées si elles montrent des signes d'usure ou encore si les mesures qu'elles fournissent sont à l'extérieur des paramètres attendus.

On retrouve dans cette classe d'entretiens des équipements tels que tous genres de moniteurs physiologiques, les pompes volumétriques et pousse-seringues, des balances, etc. L'entretien de ces appareils ne prévient pas nécessairement une panne mais assure que les mesures prises soient exactes, que les doses fournies soient celles attendues. L'entretien prévient donc des erreurs de diagnostic ou de traitement liées à la technologie.

- Les inspections visuelles

Les inspections visuelles ne sont pas à proprement parler des entretiens. Cette approche fait néanmoins partie des options d'un programme d'entretien d'un parc d'équipements et consiste, comme son nom l'indique, à faire une inspection visuelle de l'état de l'appareil. L'objectif de cette inspection est de déceler des signes d'usage abusif (câbles partiellement sectionnés, boîtier craqué, etc.). Il n'y a donc aucun entretien effectué, mais cette inspection peut tout de même prévenir de mauvais fonctionnements ou pannes imprévues.

Cette approche est habituellement utilisée avec des appareils dont les pièces sont impossibles à remplacer, tels que des Holter (boîtiers portables).

Qu'en est-il de la fréquence ?

Plusieurs paramètres sont à considérer lorsque vient le temps de déterminer la fréquence requise des entretiens préventifs. Parmi ces paramètres on retrouve bien entendu la fréquence suggérée par le fabricant. D'autres paramètres peuvent être plus directement liés au contexte particulier d'utilisation de l'appareil. Un prochain article, à paraître sur notre site web, fera le point sur ce sujet et d'autres à venir. (www.haelys.com; www.linkedin.com/company-beta/9364576)



HÆLYS

Entretien et réparation
d'équipements médicaux

ÉCOUTER
INNOVER
PROPULSER

445, rue Papin, bureau 103, Québec (Québec) G1P 3T8 • T: 418 476-3085
25, rue Lauzon, bureau 6, Boucherville (Québec) J4B 1E7 • T: 514 360-3185

S/F: 1 844 360-3185 • info@haelys.com • www.haelys.com

Un hôpital à la hauteur du CHUM!

Un nouveau sommet est atteint avec ce projet ultramoderne d'infrastructure de santé réalisé avec et pour le CHUM par Construction Santé Montréal, une co-entreprise responsable de la conception et de la construction formée des firmes internationales OHL et Laing O'Rourke.

CONSTRUCTION **SANTÉ**
MONTREAL

LAING O'ROURKE



OHL Canada

constructionsantemontreal.ca



CHUM
Centre hospitalier
de l'Université de Montréal



MAINTENANCE



ÉNERGIE



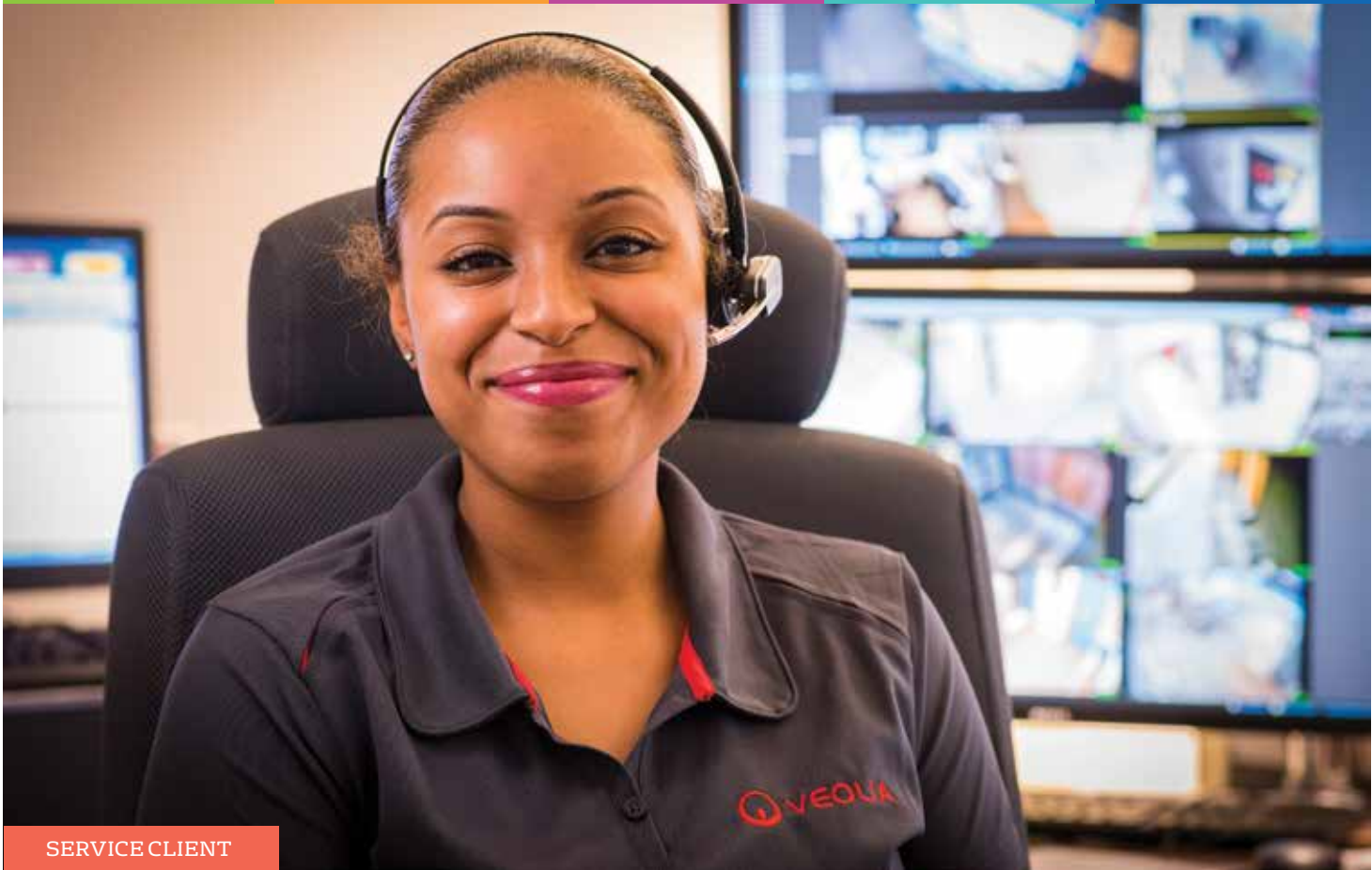
SÉCURITÉ



OPÉRATION



GESTION



SERVICE CLIENT

Une expertise mondiale au service des Montréalais

Notre vision : être un partenaire sur lequel vous pouvez compter pour vous aider à fournir des soins de santé de qualité

Notre promesse : nous travaillerons sans relâche pour vous offrir le meilleur service possible et les meilleures personnes de l'industrie qui auront à cœur la mission du CHUM

Laissez-nous vous aider à prendre soin de vos patients!

twitter: @veolia_na
www.veolianoorthamerica.com

Ressourcer le monde

