



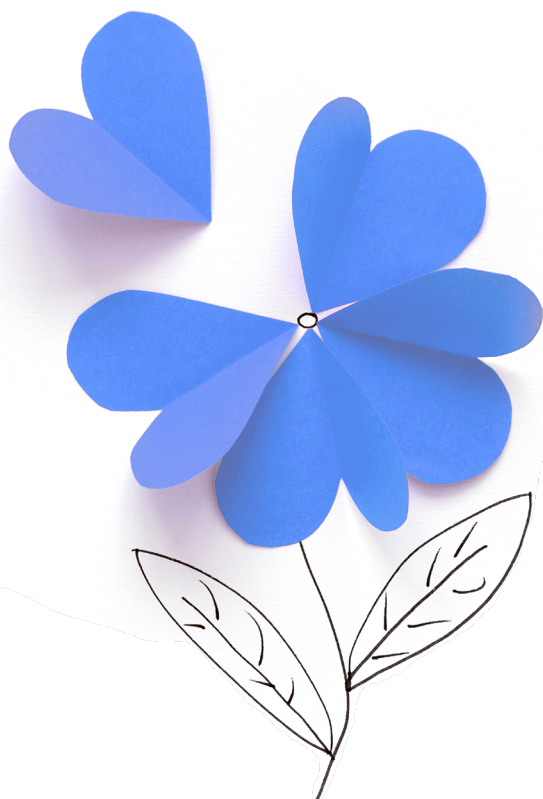
# Du 11 au 17 mai 2026

## Célébrons la force innovante des soins infirmiers

Consultez le programme  
et participez aux activités



# Semaine des soins infirmiers



En collaboration avec



### LUNDI 11 MAI

**7 h 30 à 16 h 30**

#### Douceur du jour

Café filtre gratuit au Café Veritas  
Sur présentation de la carte d'identité CHUM  
Près de l'entrée René-Lévesque

**7 h à 19 h**

#### Massage sur chaise

60 séances de 15 min.  
Sur rendez-vous - Pavillon D.12.2021

**11 h 15 à 12 h**

#### Assemblée générale annuelle du Conseil des infirmières et infirmiers

Café et muffin offerts  
Amphithéâtre Pierre-Péladeau

**16 h à 18 h 30**

#### Activité de reconnaissance Pleins feux sur les soins infirmiers

Amphithéâtre Pierre-Péladeau

### MARDI 12 MAI

**7 h à 19 h**

#### Massage sur chaise

60 séances de 15 min.  
Sur rendez-vous - Pavillon D.12.2021

**8 h à 16 h**

#### Kiosque - La simulation en soins infirmiers au service de la pratique

Hall Saint-Denis, devant les concessions alimentaires

**10 h à 13 h**

#### Kiosque - Banque Nationale

Café et gourmandise offerts  
Hall Saint-Denis, devant les concessions alimentaires

**11 h 30 à 12 h 10 et 12 h 20 à 13 h**

#### Conférence

**Le Carrefour d'impression 3D en santé**  
Jean-François Aubry, chef physicien, CHUM

Café et muffin offerts

Amphithéâtre Pierre-Péladeau, A.03.9209 AB

### MERCREDI 13 MAI

**7 h 30 à 16 h 30**

#### Douceur du jour

Café filtre gratuit au Café Veritas  
Sur présentation de la carte d'identité CHUM  
Près de l'entrée René-Lévesque

**11 h 30 à 12 h 10 et 12 h 20 à 13 h**

#### Conférence et panel - Expérience des équipes cliniques en santé numérique

Rosanda Polegubic et Alex Lachapelle,  
Emmanuel Marier-Tétrault, Chadia Kombo  
et Vanessa Rateau

Café et muffin offerts

Amphithéâtre Pierre-Péladeau, A.03.9209 AB

**17 h à 19 h et après minuit**

#### Douceur du jour

Cupcake offert aux équipes de soir et de nuit  
Pavillon B, 2<sup>e</sup> étage, sortie de la cafétéria (soir)  
Distribution sur les unités (nuit)

### JEUDI 14 MAI

**14 h à 15 h ou 16 h 30 à 17 h 30**

#### Conférence accréditée Compétences+ du CRI

#### Les Défis de la relève infirmière

Nicolas Major et Mathieu Murray

Café et croissant offerts

Amphithéâtre Pierre-Péladeau, A.03.9209 AB

### Des prix à gagner

- Deux crédits voyage de 500 \$
  - Concours de la Banque Nationale
  - Prix de présence remis lors des activités
- Balayez le code QR du programme pour participer

Activités destinées aux infirmier(ères)  
et infirmier(ères) auxiliaires

### VENDREDI 15 MAI

**11 h 30 à 12 h 05 ou 12 h 30 à 13 h 05**

(personnel infirmier)

**14 h à 14 h 50 (gestionnaires)**

#### Hypnose : outils d'autorégulation pour le bien-être infirmier

Cinthya Chalifoux, hypnothérapeute  
Café et muffin offerts

Amphithéâtre Pierre-Péladeau, A.03.9209

**11 h 30 à 13 h 30**

#### Pause gourmande :

**boîtes à lunch Boulangerie & cie**

Sur présentation de la carte d'identité du CHUM  
Hall Saint-Denis, devant les concessions alimentaires

### 13 et 14 mai - Atelier mobile

#### Accès vasculaires

Formation accréditée - 20 minutes

**Réseaux veineux sous la loupe :  
mieux évaluer pour mieux intervenir**

Tous les quarts de travail.

Voir l'horaire sur les  
unités et cliniques.



Merci à nos partenaires

