

Comité Relève Infirmière



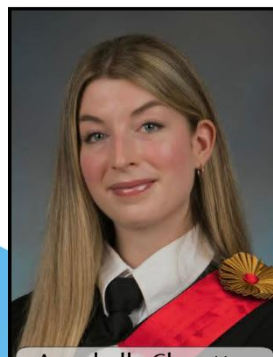
Nicolas Major
Président



Mathieu Murray
Vice-Président



Laure-Élisabeth Leclerc
Secrétaire et trésorière



Annabelle Charette
Membre



Vanessa Morel
Membre



Sarah Costa
Membre



Doria Inés Semmar
Membre



Alice Gervais
Membre



Sandra Lekassa
Membre



Élisabeth Massé
Membre



Antonella Gatta
Membre



Kathy Nguyen
Membre

Qu'est-ce que le C.R.I.?

- Créé en novembre 2003
- Objectif: être à l'écoute et soutenir les besoins de la relève infirmière en favorisant une intégration enrichissante dans les unités de soins
- Favorise l'intégration au sein des unités de soins du CHUM
- S'adresse aux CEPI, CEPIA, infirmières, infirmières auxiliaires et étudiantes en soins infirmiers

Le CRI est sous la responsabilité du Conseil des infirmières et infirmiers (CII) du CHUM et travaille en étroite collaboration avec plusieurs directions



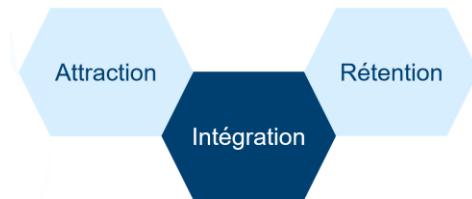
PHOTOS : ADRIEN WILLIAMS, CHRISTOPHER BARRETT, DATSY MCENIGROW



CONSEIL
DES INFIRMIÈRES
ET INFIRMIERS


CHUM₂

Nos mandats



Attraction: Recruter des infirmières, des infirmières auxiliaires et des étudiantes en soins infirmiers qui désirent pratiquer dans un centre hospitalier universitaire et qui visent une carrière des plus diversifiées.

Intégration: Faciliter l'adaptation des CEPI et CEPIA, ainsi que des infirmières et infirmières auxiliaires nouvellement embauchées au CHUM afin qu'elles puissent s'épanouir tant au plan personnel que professionnel.

Rétention: Connaître et comprendre les besoins de la relève afin de les représenter auprès de différentes instances et ainsi créer un sentiment d'appartenance au sein du CHUM.

A Attraction

- **Mot d'accueil** pour les nouvelles recrues afin de leur souhaiter la bienvenue au CHUM lors de leurs semaines d'embauche
- **Kiosques et représentativité** dans les **regroupements locaux et régionaux de la relève infirmière** et lors de divers événements au CHUM
 - ✓ Congrès de l'OIIQ
 - ✓ ORIIM/L
 - ✓ Comité de fidélisation
 - ✓ Table des présidents des comités de la relève infirmière
 - ✓ Semaine des soins infirmiers au CHUM
 - ✓ Portes ouvertes du CHUM
 - ✓ Foire aux techniques au CHUM

Activités d'attraction



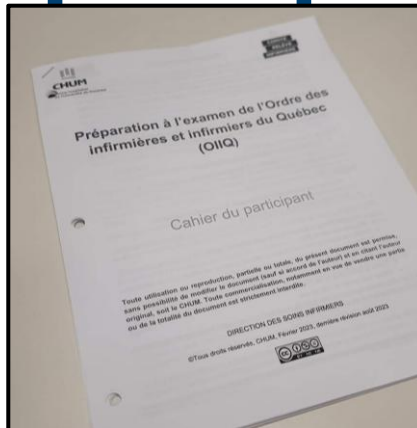
© CHUM, 2018, 2025

Intégration

Activité « Coup de Pouce » : Préparation à l'examen de l'OIIQ

- ✓ Démystifier le déroulement de l'examen;
- ✓ Donner des conseils en vue d'une meilleure préparation;
- ✓ Examen type et questions basées sur les données probantes à ramener à la maison.

Coup de pouce



Préparez l'examen de l'OIIQ avec nous!

Le Comité Relève Infirmière vous offre des ateliers Coup de pouce

**COMITÉ
RELÈVE
INFIRMIÈRE**

- Orientez votre étude
- Trouvez des trucs
- Recevez des conseils
- Apprivoisez le nouvel examen
- Diminuez votre stress

Amphithéâtre Pavillon R
R05.212A et au R.05.212B

Inscrivez-vous

© CHUM, 2025

**COMITÉ
RELÈVE
INFIRMIÈRE**

Intégration

Journées Cap carrière

Élaborées et animées par les conseillers en soins infirmiers à l'enseignement en collaboration avec le C.R.I.! Offertes aux externes en soins infirmiers du CHUM.

- ✓ Socialiser avec ses pairs
- ✓ Échanger sur son expérience d'externat
- ✓ Favoriser la transition entre le statut d'externe vers celui de CÉPI
- ✓ Développer ses compétences de manière ludique (escape-room/rallye)

Journées Cap carrière



© CHUM, 2025



COMITÉ
RELÈVE
INFIRMIÈRE

Intégration

Conférences Compétences +

- ✓ Élaborées et animées par des infirmières pour l'ensemble des infirmières et infirmières auxiliaires du CHUM.
- ✓ Disponibles sur la plateforme d'Environnement numérique d'apprentissage (ENA)
- ✓ Différents **sujets cliniques contribuant** au développement de vos **compétences**
- ✓ **1h de formation accréditée**
- ✓ **Aucune inscription requise**

Conférences Compétences +



I Intégration

Programme de mentorat

- ✓ Jumelage pendant 1 an entre un mentoré (moins de 2 ans d'expérience) et un mentor (plus de 2 ans d'expérience) pour créer des échanges informels et offrir un soutien.
- ✓ Dans le but de faciliter la transition de la relève dans leur nouveau rôle, de favoriser leur intégration et le développement de leur identité professionnelle.



Programme de mentorat

Le mentorat
vous intéresse?

Devenez
MENTOR(E)

Devenez
MENTORÉ(E)

Impliquez-vous
dès maintenant
en balayant le code QR!



cri.chum@ssss.gouv.qc.ca

COMITÉ
RELÈVE
INFIRMIÈRE



R Rétention

Concours « Relève Infirmière Étoile! »

- ✓ **Souligner** l'implication, le travail et la rigueur des CEPI, infirmières auxiliaires et infirmières **orientées** au cours de la dernière année.



COMITÉ
RELÈVE
INFIRMIÈRE

Concours

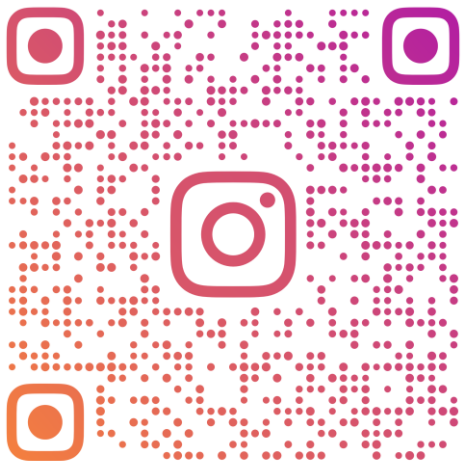
« Relève Infirmière Étoile! »



COMITÉ
RELÈVE
INFIRMIÈRE

Pour nous joindre

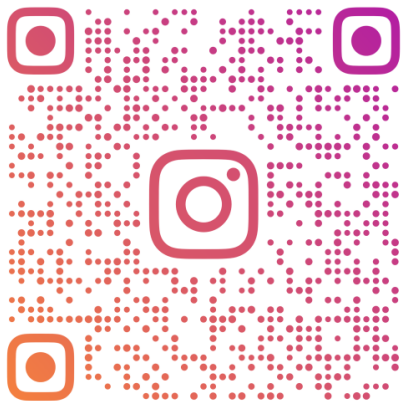
- **Courriel:**
cri.chum@ssss.gouv.qc.ca
- **Téléphone :**
514-890-8000 Poste #24656
- Page Facebook et Instagram:



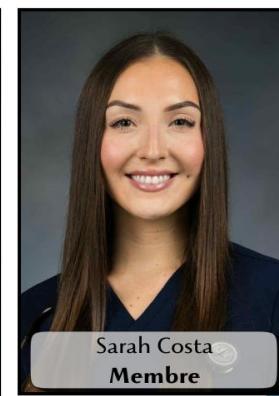
La relève a besoin de vous!

Si vous désirez vous impliquer au sein du C.R.I. et vous avez moins de 35 ans ou moins de 5 ans d'expérience dans la profession, écrivez-nous!

cri.chum@ssss.gouv.qc.ca



Au plaisir de vous revoir!



Décembre 2025