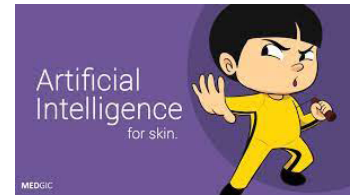


Medgic



Analyser et de **détecter** les affections cutanées en utilisant l'intelligence artificielle, principalement à des fins éducatives et de formation dans le domaine médical.

Introduction à Medgic

Medgic est un outil d'intelligence artificielle avancé, spécialement conçu pour le diagnostic des affections cutanées. Développé par une équipe de médecins et de scientifiques, il combine des algorithmes complexes pour apprendre et penser de manière similaire à un humain. Actuellement, sa performance diagnostique est comparable à celle d'un médecin junior, avec l'ambition d'atteindre et de dépasser le niveau d'expertise des médecins seniors. Medgic vise à améliorer l'efficacité du diagnostic dans le secteur de la santé tout en contribuant à la réduction des coûts des soins.

Recommandation

Il est recommandé d'utiliser Medgic principalement pour l'enseignement et la formation. Ce système peut être un outil pédagogique précieux, permettant aux personnes apprenantes de développer et d'affiner leurs compétences diagnostiques en dermatologie. Toutefois, il ne devrait pas être utilisé pour des décisions thérapeutiques sans la supervision d'une personne professionnelle de la santé. Sa valeur réside dans son potentiel éducatif et son amélioration continue grâce aux retours et à l'expérience des personnes utilisatrices.



Point de vigilance

Medgic, bien qu'étant un outil d'IA innovant, est un projet en développement. Sa performance actuelle est comparable à celle d'un médecin débutant, et il apprend continuellement de ses erreurs.

Il est crucial de l'utiliser avec prudence, en gardant à l'esprit qu'il ne remplace pas l'évaluation professionnelle d'un spécialiste. Medgic s'améliore avec chaque diagnostic, mais pour les maladies graves ou complexes, il est fortement conseillé de consulter une personne professionnelle de la santé qualifiée, étant donné que Medgic n'est pas encore adapté à un usage médical complet.

Responsabilité éthique

Medgic, conformément à sa « [Politique de Confidentialité](#) », s'engage au respect de la vie privée et à la protection des données des utilisateurs. Cet outil n'est pas classifié comme dispositif médical et s'adresse aux personnes de 21 ans et plus. Il utilise l'intelligence artificielle à des fins éducatives, sous réserve de l'acceptation des Conditions d'utilisation et de la Politique de confidentialité. Medgic n'est pas destiné à remplacer la consultation médicale et ne garantit pas la précision des résultats. Medgic est un projet en développement et son apprentissage est en continu.

Plateforme

Medgic est une application accessible via Internet à partir de n'importe quel navigateur web (Google Chrome, Firefox, Safari, etc.). L'outil est également disponible pour les appareils mobiles Android et iOS.

Bibliographie

Bacha, D., Bouraoui, S., Talbi, G., Ferjaoui, W., & Mejri, A. (2020). Image in medical education : Why, when and how to use it ? A Critical review of the literature. *Biomedical Journal of Scientific and Technical Research*. <https://biomedres.us/pdfs/BJSTR.MS.ID.004343.pdf>

Medgic - scanne, analyse et détecte les problèmes de la peau. (s. d.). Medgic. <https://www.medgic.co/fr>

