



Prévention et description des lésions dermatologiques liées au port des équipements de protection individuelle (EPI) et autres techniques d'hygiène dans le contexte de la pandémie de COVID-19

Dre M.-C. Houle, dermatologue,
CHU Québec, Université Laval
Dre C Besner Morin, dermatologue,
CHUM, Université de Montréal
Dre ML Hemery, médecin du Travail,
CHUM, Université de Montréal

1) Exacerbation des lésions préexistantes

L'acné, la rosacée ou la dermatite séborrhéique peuvent être exacerbées par le port de masques; de même, la dermatite atopique, le psoriasis et la dyshidrose peuvent être aggravés par le port de gants ou le lavage fréquent des mains.

2) Dermatite de contact irritative

Irritants fréquents chez les travailleurs de la santé :

- › Lavage des mains répété avec de l'eau et du savon
- › Lavage de mains répété avec des solutions hydroalcooliques
- › Port de gants de protection de façon prolongée et répétée
- › Friction avec le masque de procédure ou le masque N95
- › Pression induite par le port de visière ou de lunettes de protection
- › Friction induite par le port des blouses jetables, surtout aux poignets
- › Irritation induite par la sudation sous le matériel de protection (gants, masque, visière, lunettes)



3) Allergies

- › Dermatite de contact allergique : moins fréquent et apparaît plus tardivement par rapport à la première utilisation de l'EPI : rougeur, vésicules, démangeaison, desquamation s'aggravant avec la persistance du contact (gants, composants des savons, bandes métalliques des masques, élastique de caoutchouc des masques).
- › Urticaire de contact : rougeur œdème et démangeaison localisés dans les premières minutes du contact.

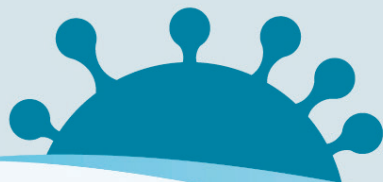
4) Plaie de pression

Peau comprimée entre les os du visage et le masque (N95) ou les lunettes pendant plus de 2 heures. Souvent localisées à l'arête du nez et aux pommettes.



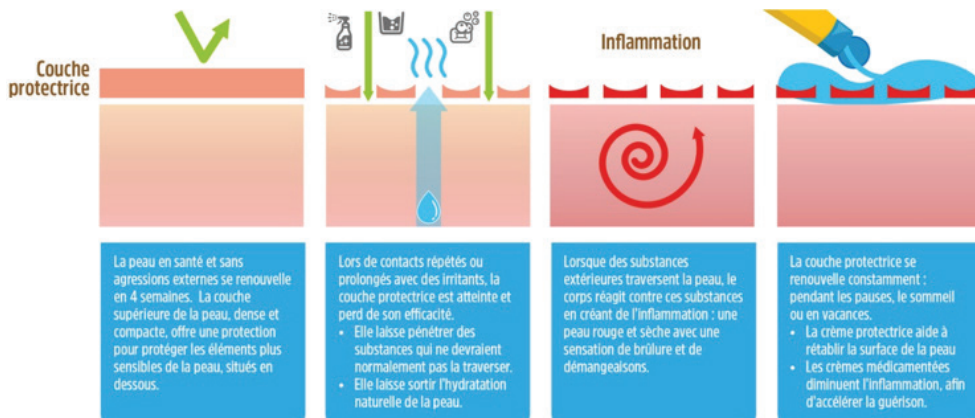
Crédit photo: The People's Daily, China





COVID-19

Fiche pratique



Document créé par Marie-Claude Houle, MD, dermatologue
Mise en page : service de graphisme de la Direction de l'enseignement et des affaires universitaires Première édition Aucune reproduction complète ou partielle de ce document n'est permise sans l'autorisation écrite du CHU de Québec - Université Laval © CHU de Québec - Université Laval, janvier 2019



1 Protéger :

Porter des gants protecteurs et appliquer une crème protectrice



2 Nettoyer :

- La peau doit être nettoyée sans être agressée (utiliser un savon doux)
- Éviter les savons forts, les détergents industriels et les solvants
- Sécher les mains avec des serviettes en papier ou un essuie-main propre



3 Soigner :

- Appliquer une crème hydratante non parfumée, plusieurs fois par jour
- Si votre peau est rouge et sèche, appliquer la crème médicamenteuse prescrite par votre médecin

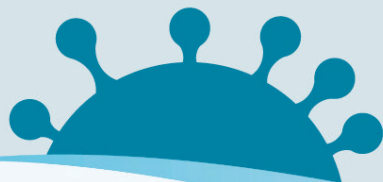


Bien assécher et bien hydrater ces zones

Mains/poignets

Primaire	Secondaire (peau intacte mais rouge)	Tertiaire (bris cutané)
<ul style="list-style-type: none"> Appliquer une crème hydratante non parfumée régulièrement et en quantité suffisante Retirer vernis, faux ongles, bijoux et bagues 	<ul style="list-style-type: none"> Augmenter la fréquence d'application des crèmes hydratantes 	<ul style="list-style-type: none"> Prendre un rendez-vous médical pour diagnostic et prescription de traitements locaux (à base de corticoïdes)
<ul style="list-style-type: none"> Sécher les mains minutieusement avant d'enfiler les gants Retirer les gants dès que l'intervention est terminée Se laver les mains et les sécher après avoir enlevé les gants 	<ul style="list-style-type: none"> Diminuer le contact avec les irritants Porter vêtements longs pour éviter contact aux poignets 	<ul style="list-style-type: none"> Envisager un aménagement du poste de travail Éliminer le produit ou l'EPI incriminé Envisager un arrêt de travail si nécessaire
<ul style="list-style-type: none"> Utiliser SHA plutôt que l'eau et savon SHA avec glycérine Si lavage : savon doux eau tiède Sécher minutieusement entre les doigts et sous les bijoux Appliquer une crème hydratante après chaque lavage 		<ul style="list-style-type: none"> Test épicutané à envisager si allergie suspectée





COVID-19

Fiche pratique



Visage		
Primaire	Secondaire	Tertiaire
<ul style="list-style-type: none"> › Utiliser un nettoyant doux › Appliquer une crème hydratante non comédogène sans parfums › Ne pas mettre de maquillage 	<ul style="list-style-type: none"> › Laver doucement avec un savon doux › Utiliser une crème hydratante avant l'application du masque › Utiliser des onguents à base de gelée de pétrole à la fin de la journée 	<ul style="list-style-type: none"> › Prendre un rendez-vous médical pour diagnostic et prescription de traitements locaux
<ul style="list-style-type: none"> › Utiliser les traitements du visage en fin de journée › Éviter tout traitement non essentiel du visage › Éviter l'initiation de traitements anti-âge ou à base de rétinol 	<ul style="list-style-type: none"> › Utiliser de façon appropriée une interface à type de pansements hydrocolloïdes ou de mousse mince avec silicone, ajustés aux zones blessées (sur peau sèche propre, ajuster le pansement, changement régulier, sans tension sur la peau) › Utiliser un film barrière en cyanoacrylate si étanchéité du masque non altérée 	<ul style="list-style-type: none"> › Éliminer l'EPI incriminé › Demander un aménagement du poste de travail
<ul style="list-style-type: none"> › Utiliser des N95 après avoir fait un FIT test › Réduire l'utilisation du N95 à moins de 6 heures par jour › Ajuster correctement le masque › Changer le masque si humide ou sale › Soulager les zones de pression 5 minutes toutes les heures › Nettoyer les zones de sudation › Utiliser des lunettes adaptées au visage 	<ul style="list-style-type: none"> › Identifier l'EPI en cause › Changer le masque 	<ul style="list-style-type: none"> › Test épicutané à envisager si allergie suspectée



Crédit photo: safebraking.com/company-fighting-coronavirus-battle-scars/



- › Si une pathologie dermatologique est déjà connue, sachez que les irritants peuvent aggraver la pathologie
- › Respectez votre traitement à la lettre
- › Restez vigilants aux irritants professionnels
- › Renforcez les moyens préventifs

