

# Angiographie rétinienne

Pour évaluer la santé de vos yeux

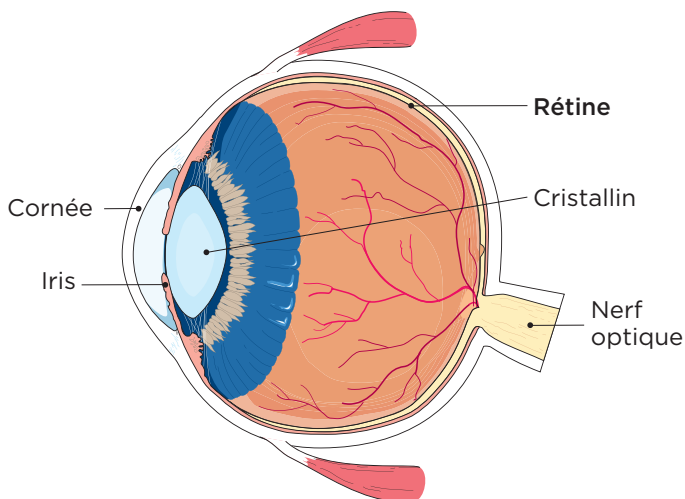


**Votre médecin vous demande de passer une angiographie rétinienne. Cette fiche décrit le but de cet examen, en quoi il consiste et les étapes à suivre.**

## Qu'est-ce que l'angiographie rétinienne ?

L'angiographie rétinienne est un examen qui sert à évaluer l'état des vaisseaux de la rétine. La rétine est une membrane qui recouvre une grande partie du fond de l'œil. Pendant cet examen, on prend des images du fond de vos yeux.

### L'intérieur de l'œil



## Combien de temps dure l'examen ?

L'examen prend environ 20 minutes. Après, vous devrez rester à la clinique jusqu'au moment de voir le médecin. Cela permet de nous assurer que vous n'avez pas d'effets indésirables.

## Quelles sont les étapes de l'examen ?

- 1 On applique des gouttes pour dilater vos pupilles.
- 2 On prend des photos du fond de vos yeux.
- 3 On injecte un colorant fluorescent (fluorescéine) dans vos veines.
- 4 On prend une seconde série de photos du fond de vos yeux.

## Quels sont les inconvénients de l'examen ?

L'angiographie rétinienne ne fait pas mal. Par contre, vous pourriez avoir des nausées (envie de vomir) ou des vertiges. Après l'examen, vous sentirez un inconfort dans vos yeux. Cela peut durer quelques heures. Ces réactions sont tout à fait normales.

- La dilatation de vos pupilles rendra votre vision floue durant quelques heures.
- Le passage du colorant dans votre sang donnera une couleur jaunâtre à votre peau et à votre conjonctive (blanc de l'œil). Cette coloration apparaîtra quelques minutes après l'injection. Elle disparaîtra dans les heures qui suivent l'examen.

- Le colorant passera aussi dans votre urine, qui deviendra jaune-verdâtre (fluorescente) pendant 24 heures. Cet effet diminue à mesure que le colorant s'élimine. Si vous souffrez d'insuffisance rénale, le colorant pourrait prendre plusieurs jours à s'éliminer.
- Lors de l'examen, on pourrait aussi utiliser un autre colorant, le vert d'indocyanine. Dans ce cas, vos selles auront une couleur verte.

## Faut-il prendre des précautions APRÈS l'examen?

- > **Soyez accompagné** lors de votre examen. Vous ne pourrez pas conduire votre auto pour rentrer à la maison. Si vous êtes seul, vous pouvez prendre les transports en commun.



- > **Buvez beaucoup d'eau** après l'examen. Cela aidera votre corps à éliminer le colorant. Si la consommation de liquide est restreinte dans votre cas, parlez-en à votre médecin.
- > **Évitez de boire de l'alcool** pendant 24 heures après l'angiographie rétinienne.
- > **Vous allaitez?** Cessez d'allaiter pendant les 2 jours suivant l'examen.

## À qui m'adresser pour demander de l'aide ou poser des questions?

Appelez à la Clinique d'ophtalmologie du lundi au vendredi, de 8 h 30 à 15 h 45.

- > **514 890-8278**



## RESSOURCES UTILES

Il existe d'autres fiches santé produites par le CHUM. Demandez lesquelles pourraient vous convenir.



Vous pouvez aussi les consulter directement sur notre site [chumontreal.qc.ca/fiches-sante](http://chumontreal.qc.ca/fiches-sante)



## BLOC-NOTES



### Questions




### Personnes-ressources et contacts


*Le contenu de ce document ne remplace d'aucune façon les recommandations faites, les diagnostics posés ou les traitements suggérés par votre professionnel de la santé.*

Pour en savoir plus sur le Centre hospitalier de l'Université de Montréal [chumontreal.qc.ca](http://chumontreal.qc.ca)