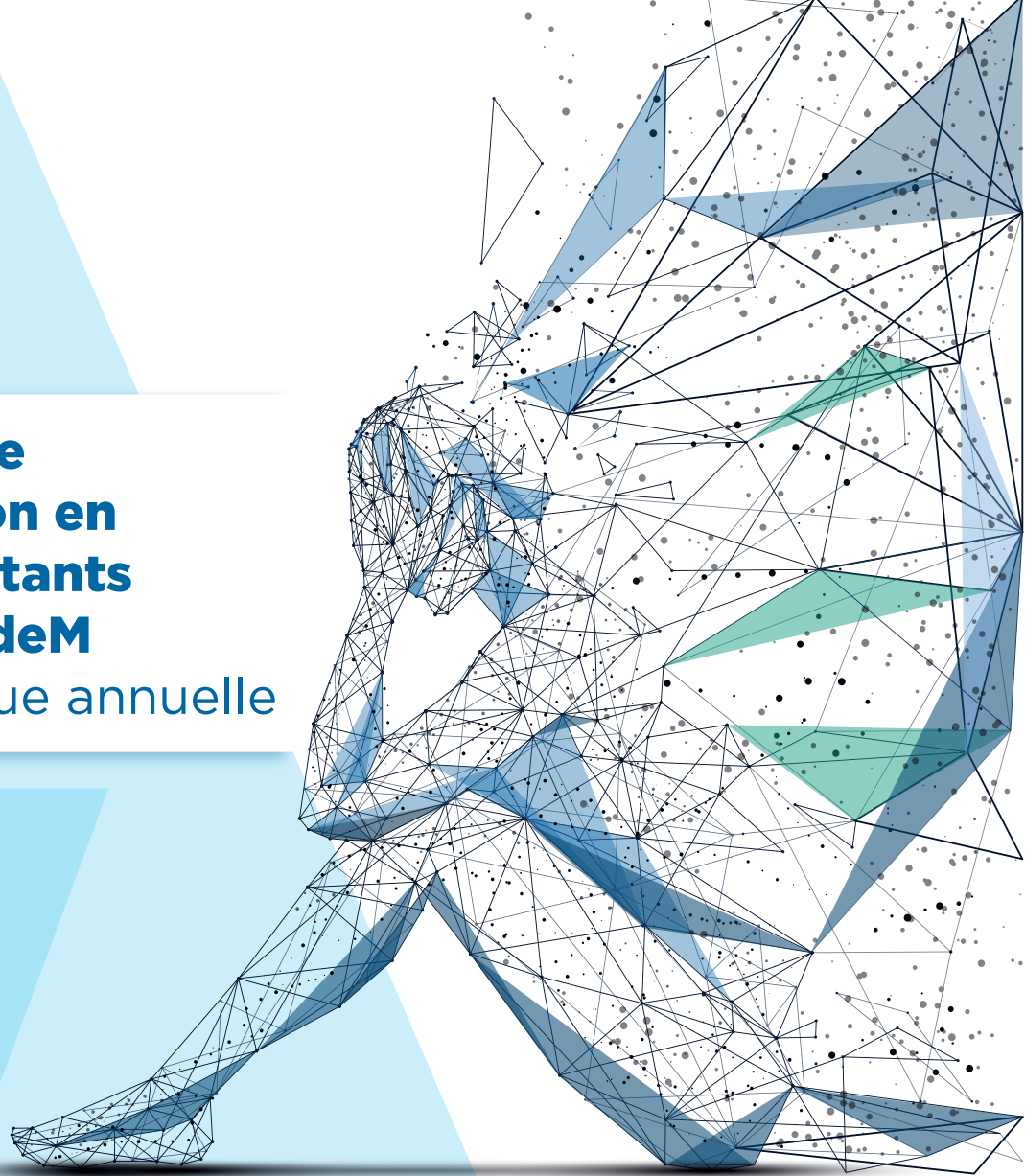


**Centre d'expertise  
et de collaboration en  
troubles concomitants  
du RUISSS de l'UdeM**  
Activité scientifique annuelle



**Les troubles concomitants :  
une syndémie à dénouer**

**Programme**  
**11 novembre 2020**  
Webinaire diffusé dans Zoom

Que vous soyez intervenant du réseau public ou du milieu communautaire, gestionnaire, professeur, étudiant ou chercheur du domaine de la santé mentale et de la dépendance, **cette activité scientifique vous concerne.**

Nous présentons souvent les troubles concomitants comme une combinaison de trouble(s) de santé mentale et de trouble(s) d'usage de substances ou de dépendance comportementale. La réalité est beaucoup plus complexe. Pour les personnes vivant avec des troubles concomitants, il s'agit d'un enchevêtrement de problèmes de santé physique et mentale, de facteurs d'adversité divers, de difficultés sociales et de précarité économique, aussi appelé syndémie, qu'il importe de comprendre pour mieux répondre à tous leurs besoins, pour améliorer leur santé globale et leur qualité de vie.

Cette activité scientifique sera l'occasion d'apprendre et de réfléchir aux impacts des troubles concomitants sur l'accès aux soins et la trajectoire des personnes touchées. Par les présentations et les échanges, nous souhaitons démontrer la pertinence de l'approche syndémique pour transformer nos organisations de soins et de services.

Une attestation de présence sera remise aux participants.

## PROGRAMME 11 NOVEMBRE 2020

**8 H 45**

**SOUTIEN TECHNIQUE DISPONIBLE  
AU BESOIN**

**9 H**

**MOT DE BIENVENUE**

**Dr Didier Jutras-Aswad**  
*Président du CECTC*

**Objectifs :**

- Identifier quelques enjeux d'actualité qui affectent les personnes vivant avec des troubles concomitants;
- Reconnaître l'importance du rôle des intervenants et des gestionnaires pour dénouer les impasses dans l'offre de services destinée à cette clientèle.

**9 H 15**

**PERSPECTIVES DIVERSES DE LA RÉALITÉ  
DES TROUBLES CONCOMITANTS**

**M. Guillaume Tremblay**

*Chargé de projet, Méta d'Âme*

**M. Jean-François Mary**

*Directeur général, Cactus*

**Mme Andréanne Dion**

*Cheffe de service hébergement et services  
externes en toxicomanie*

*CIUSSS MCQ*

**Dre Catherine Hudon**

*Professeure, clinicienne et chercheuse, UdeS*

*Présentation : 60 minutes*

*Période de questions : 15 minutes*

**Objectifs :**

- S'approprier la réalité complexe des personnes vivant avec des troubles concomitants au-delà de la toxicomanie et des problèmes de santé mentale;
- Prendre conscience de l'impact de nos interventions sur la trajectoire de soins de ces personnes;
- Identifier des actions susceptibles d'influencer positivement leur trajectoire de soins et leur parcours de vie.

**10 H 30**  
**PAUSE-SANTÉ**

**10 H 45**

**LE CONCEPT DE SYNDÉMIE**

**Dre Katherine Rouleau**

*Hôpital St-Michael et Université de Toronto*

*Présentation : 60 minutes*

*Période de questions : 15 minutes*

**Objectifs :**

- S'approprier le cadre conceptuel de syndémie et ses applications auprès des personnes présentant des troubles concomitants;
- Comprendre la nouvelle approche syndémique en santé publique;
- Saisir l'importance de repenser les stratégies de prévention et d'intervention dans un contexte de syndémie.

**12 H**  
**DÎNER LIBRE**

**13 H**

**INFLUENCER POUR MIEUX RÉPONDRE AUX BESOINS ET AUX ENJEUX COMPLEXES DES TROUBLES CONCOMITANTS**

**Dre Marie-France Raynault, CHUM**

*Présentation : 60 minutes*

*Période de questions : 15 minutes*

**Objectifs :**

- Présenter le concept d'inégalités sociales en santé (ISS) et ses articulations avec le concept de syndémie;
- Décrire les principales stratégies pour réduire les ISS;
- Discuter du rôle des organisations de soins et des cliniciens dans la réduction des inégalités sociales de santé.

**PRIX**

Pour reconnaître la contribution de personnes et d'équipes du réseau de la santé et des services sociaux ou du milieu communautaire qui sont engagées auprès de personnes souffrant de troubles concomitants et soucieuses d'améliorer l'intégration des soins, le CECTC a créé deux prix qui sont remis dans le cadre de son activité scientifique annuelle.

Pour en savoir davantage ou pour soumettre une candidature :

[www.ruiss.umontreal.ca/CECTC\\_prix\\_decernes](http://www.ruiss.umontreal.ca/CECTC_prix_decernes)

**14 H 15**  
**PAUSE-SANTÉ**

**14 H 30**

**PRATIQUES ET MODÈLES POUR DÉNOUER LA SYNDÉMIE**

**Animation : Mme Karine Bertrand**

*Vice-présidente CECTC*

**Panélistes :**

**M. Jean-François Mary, Cactus**

**Dre Marie-France Raynault, CHUM**

**Professeur Nicolas Fernandez, UdeM**

*Échanges et discussion : 60 minutes*

**Objectifs :**

- Reconnaître les meilleures pratiques à implanter pour répondre aux divers besoins des personnes vivant avec des troubles concomitants;
- Identifier les modèles d'organisation de soins et de services qui pourraient avoir un impact positif sur la syndémie liée aux troubles concomitants;
- Prendre conscience de notre pouvoir d'influence dans la transformation des organisations.

**15 H 30 À 16 H**  
**MOT DE LA FIN**  
**REMISE DE PRIX ET ÉVALUATION DE L'ACTIVITÉ**

**INSCRIPTION**

**Date limite d'inscription :**

**3 novembre 2020**

**Tarifs :**

**Régulier : 85 \$**

**Étudiant : 50 \$** (places limitées et pièce justificative requise)

Plateforme d'inscription :

<https://www.jedonneenligne.org/fondationduchum/TC2020/>

