

Collecte de cheveux pour une analyse de métaux lourds



Votre médecin vous a prescrit une analyse de métaux lourds. Cette fiche vous explique le test et les étapes que vous devez suivre.

Pourquoi dois-je faire cette analyse?

Votre médecin soupçonne que vous avez été exposé à des métaux lourds (ex. : plomb, mercure).

L'analyse de métaux dans les cheveux vient compléter les analyses de sang et d'urine. Elle permet de détecter des traces plus anciennes de métaux lourds.

Les résultats de l'analyse peuvent aider à poser un diagnostic ou à choisir un traitement.

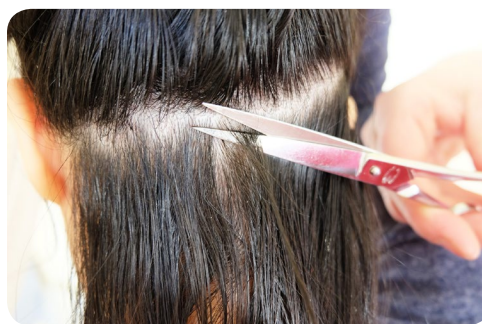
En quoi consiste l'analyse de métaux lourds?

Elle consiste à prélever une mèche de cheveux et à l'analyser en laboratoire pour voir si elle contient des traces de métaux lourds.

Quelle est la marche à suivre pour prélever les cheveux?

- 1 Écrivez sur un carton d'environ 12 cm X 20 cm (5 po X 8 po) :
 - votre nom
 - votre prénom
 - votre numéro de carte d'assurance-maladie

- 2 Lavez vos cheveux et séchez-les.



- 3 Prenez une mèche de cheveux au haut de la nuque. Elle doit avoir au moins l'épaisseur d'un gros lacet de soulier (0,5 cm). Puis, coupez-la très près de la peau.
- 4 Fixez la mèche sur le carton à l'aide d'une brocheuse (agrafeuse). **Ne pas utiliser de papier collant (adhésif).**



- 5 Pointez le côté de la racine à l'aide d'une flèche.

