



Votre présence auprès du patient signifie beaucoup pour lui. Ces consignes visent à faciliter votre séjour au CHUM. Elles sont aussi importantes pour la sécurité des patients et la vôtre.

## POUR RESTER LA NUIT, VOUS DEVEZ

- > Avoir 18 ans ou plus et être désigné par le patient. Une seule personne est admise.
- > En informer l'équipe de soins.
- > Pour sortir de l'unité de soins entre 21 h et 6 h, demander une carte spéciale à l'équipe. Vous devez la porter tout le temps et de façon visible lorsque vous sortez de l'unité de soins.

**POUR LE BON FONCTIONNEMENT DE L'UNITÉ DE SOINS, SUIVEZ CES CONSIGNES :**  
Le personnel peut vous rappeler de les respecter si vous ne les suivez pas.



### PRÉVENTION DES INFECTIONS

- Lavez-vous les mains chaque fois que vous entrez ou sortez de la chambre.
- Évitez d'utiliser les toilettes de la chambre. Utilisez celles près du salon des visiteurs.
- Ne restez pas la nuit si vous avez des symptômes de grippe, de gastroentérite, de diarrhée ou d'une autre maladie contagieuse.



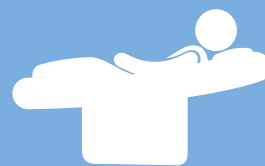
### SÉCURITÉ

- Ne gênez pas les soins.
- Ne touchez jamais aux boutons des appareils médicaux. Seuls les membres du personnel peuvent le faire.
- Certains lieux (ex. : salles d'utilités propres et souillées, fournitures de médicaments, postes de soins infirmiers) sont réservés au personnel. Veuillez ne pas y entrer.
- Ne laissez pas d'objets de valeur (portefeuille, etc.) dans la chambre quand vous en sortez.



## RESPECT

- Faites attention de faire moins de bruit entre 21 h et 8 h.
- Restez autant que possible dans la chambre la nuit.
- Il est interdit de circuler de chambre en chambre.
- Rangez vos affaires dans le placard de la chambre.



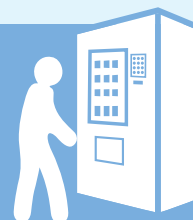
## LITERIE

- Demandez à un membre du personnel si vous avez besoin de draps ou d'oreillers. Ne vous servez pas seul.
- Dormez sur le fauteuil-lit et pas dans le lit du patient.



## À APPORTER AVEC VOUS

- Pyjama propre pour chaque nuit et des vêtements pour le jour.
- Effets d'hygiène personnelle.
- Repas dans des plats bien fermés (étanches) et identifiés à votre nom.  
\*Réfrigérateur et four micro-ondes disponibles sur demande.



## SERVICES ALIMENTAIRES

- Cafétéria :  
Lundi au vendredi, de 6 h 30 à 20 h.  
Samedi et dimanche, de 7 h à 19 h.  
Tous les jours, de 21 h 30 à minuit et de 1 h à 4 h du matin.
- Machines distributrices.
- Aucun repas ou collation n'est distribué au proche en visite.

**Merci de votre implication auprès du patient!**