

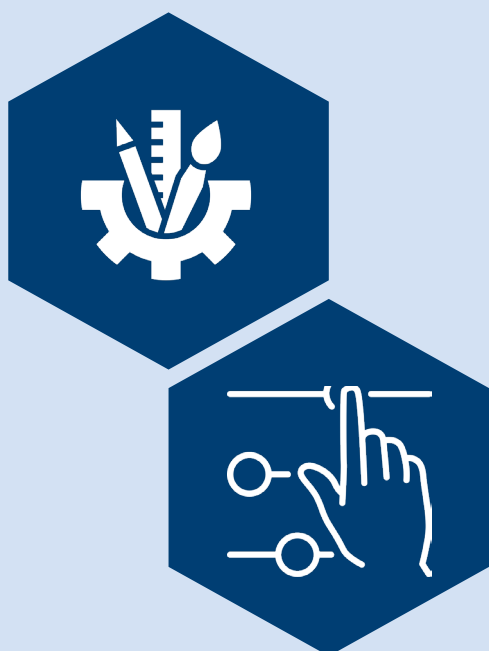
# Tome



**Créer, ajuster et personnaliser des présentations** de manière intuitive et avancée.

## Introduction à Tome

Tome est disponible sur plusieurs plateformes. Elle est accessible en ligne via le Web, et elle a également des applications dédiées pour les systèmes d'exploitation iOS et Android.



## Création de présentations

Tome tire parti de l'intelligence artificielle, en particulier des modèles d'OpenAI (GPT-3 et GPT-4), ainsi que de DALL-E, pour simplifier la création de présentations et de projets au format narratif. En saisissant simplement des directives dans la barre de commandes, les personnes utilisatrices peuvent générer du contenu textuel et visuel, ce qui se traduit par un gain de temps, une stimulation de la créativité, une augmentation de la productivité, une facilité d'utilisation, et la possibilité de personnaliser les présentations pour répondre aux besoins spécifiques.

## Personnalisation avancée

Tome propose une personnalisation avancée des différentes composantes de la diapositive, permettant aux utilisatrices et utilisateurs de façonner le contenu de leurs présentations de manière précise grâce à la barre à outil conviviale. Cette fonctionnalité pourrait se révéler pertinente pour les groupes formateurs, qui peuvent ainsi adapter les présentations en fonction des besoins individuels de leurs apprenantes et apprenants.

## Recommandations

Valider soigneusement le plan de la présentation, car l'outil se basera sur ce plan pour générer la présentation.

Effectuer une révision et une édition, si nécessaire, du contenu généré par Tome avant de le partager ou de le présenter, garantissant ainsi sa pertinence, sa cohérence et sa qualité, tout en vérifiant l'exactitude des informations produites.

Utiliser la fonction de personnalisation avancée de Tome pour adapter précisément le contenu des présentations en fonction des besoins spécifiques, y compris la régénération de photos, de texte ou de diapositives entières.

Utiliser des images, des modèles de diapositives et des polices de caractères de manière judicieuse pour engager et captiver les personnes apprenantes.

Ajuster les éléments de design en fonction des besoins spécifiques de la formation, y compris les couleurs, les polices et la mise en page.

Enrichir les formations avec des vidéos et des éléments interactifs pour offrir une expérience d'apprentissage plus immersive.

S'informer des dernières tendances en design graphique et technologies éducatives, en profitant des ressources d'apprentissage fournies par Tome.

Suivre les tutoriels, les conseils et les exemples proposés par la plateforme Tome pour acquérir une meilleure maîtrise des fonctionnalités de l'outil, optimiser les résultats et s'informer des mises à jour apportées à l'outil.

Recueillir des retours sur les matériels de formation créés avec Tome pour améliorer continuellement leur qualité et leur efficacité.

## Outils comparables :



## Points de vigilance

### Automatisation Vs personnalisation

Tout comme l'automatisation facilite la création, il est important de considérer que l'IA devrait être un complément à l'expertise et à la créativité humaines, plutôt qu'un substitut. L'intervention humaine est nécessaire pour apporter des nuances et personnaliser le contenu généré par l'IA, garantissant ainsi une plus grande pertinence et une adaptabilité aux besoins spécifiques.

### Qualité du contenu généré

L'intelligence artificielle peut manquer de nuances, particulièrement pour des requêtes complexes aux multiples aspects. Le contenu généré par l'IA, y compris les visuels, nécessite souvent une révision afin de corriger d'éventuelles erreurs de contexte, de précision, ou des inadéquations dans les images accompagnant le texte.

### Sensibilité culturelle

Il est important d'adapter le contenu pour respecter les nuances culturelles et linguistiques, ainsi que de tenir compte du public cible.

### Respect des droits d'auteur

Lors de l'utilisation de contenu généré automatiquement par l'IA, il est essentiel de vérifier attentivement que ce contenu respecte les droits d'auteur. L'IA peut s'inspirer de diverses sources, ce qui nécessite une surveillance constante pour éviter toute violation des droits de propriété intellectuelle.

### Dépendance aux modèles d'IA

Lors de l'utilisation de Tome, il est essentiel de comprendre que cet outil dépend étroitement de la qualité et de la disponibilité des modèles d'IA fournis par OpenAI et DALL-E. Ces modèles peuvent parfois présenter des erreurs, des biais ou même être indisponibles. Il est donc nécessaire de prendre en compte ces facteurs et d'être préparé à d'éventuelles limitations lors de l'utilisation de Tome pour créer des présentations.

## Disponibilités

Tome offre un **plan gratuit avec 500 crédits** pour une première inscription, et des crédits supplémentaires sont gagnés si l'utilisateur recommande l'application. Pour les **plans payants, ils offrent un nombre de crédits illimité**. Pour les entreprises qui veulent avoir des espaces de travail en commun et un service personnalisé, Tome propose des plans personnalisés pour eux.

Les crédits sont utilisés pour générer du contenu avec Tome. Chaque fois que l'utilisateur demande à l'IA de créer ou de transformer du texte ou des images, cette dernière consomme un certain nombre de crédits en fonction de la complexité de la tâche. Par exemple, créer une présentation à partir d'un prompt coûte 10 crédits, tandis que transformer un document en Tome coûte 50 crédits. L'utilisateur peut consulter son solde de crédits sur son tableau de bord Tome.

## Responsabilité éthique

Dans sa [politique de confidentialité](#), Tome indique une collecte transparente des données personnelles basée sur l'utilisation des services, incluant des informations de compte, contenu utilisateur, détails d'achat, et communications. Ces données servent à améliorer les services, à des fins administratives, et pour le marketing. Tome s'engage à la protection de la vie privée, offrant aux utilisatrices et utilisateurs des options pour gérer leurs données et la personnalisation des publicités, ainsi qu'à maintenir la sécurité des informations des personnes utilisatrices et à prendre des mesures pour protéger les données contre tout accès non autorisé. De plus, si des problèmes de sécurité sont identifiés, Tome s'engage à informer ses abonnés.

Toutefois, en tant que personne utilisatrice, il est essentiel de comprendre l'ampleur de la collecte de données effectuée par Tome. Il convient d'être conscient de l'utilisation des données pour les services, l'administration, le marketing et de la possibilité de partage avec des tiers. Connaître les droits relatifs à la gestion des informations, incluant les options de désinscription et les préférences publicitaires, est important pour contrôler l'utilisation des données personnelles.

## Bibliographie

Eliçık, E. (2023, août 10). Les créateurs D& # 039 ; IA PPT qui mènent la renaissance de la présentation - Dataconomy FR. *Dataconomy FR*. <https://fr.dataconomy.com/2023/08/10/les-createurs-dia-ppt-qui-menent-la-renaissance-de-la-presentation/>

Eliçık, E. (2023a, février 2). What is Tome AI : Powerpoint Presentation Slides in Seconds - Dataconomy. *Dataconomy*. <https://dataconomy.com/2023/01/25/what-is-tome-ai-how-to-presentation-slides/>

Jonathan. (2023, 8 janvier). *Tome.App : l& # 39 ; IA qui crée vos présentations en un clin d& # 39 ; œil avec DALL-E*. @infographie. <https://ainfographie.com/blog/tutoriels-infographie/tome-app-lia-qui-cree-vos-presentations-en-un-clin-doeil-avec-dall-e/>

Morales, R. (2023, 10 mai). *Tome IA : Crea presentaciones profesionales así de fácil* - IABOOM. IABoom. <https://iaboom.com/tome-ia-crea-presentaciones-profesionales/>

*Tome*. (s. d.). <https://tome.app/tome/tome-privacy-notice-cl0h7a3qd3476914n6f4jpf2gnd>

Savoir Digital. (2022, 30 décembre). *Tome.App : l'IA qui crée vos présentations en un clin d'œil avec DALL-E* [Vidéo]. YouTube. <https://www.youtube.com/watch?v=cX2G-zSmjC4>

Agossou, S. (2023, 11 juillet). *Tome IA, le nouvel outil IA pour créer vos présentations*. Warketing Digital. [https://www.warketingdigital.net/outil-tome-ia-presentations/#google\\_vignette](https://www.warketingdigital.net/outil-tome-ia-presentations/#google_vignette)

